

なんでも スマホ相談

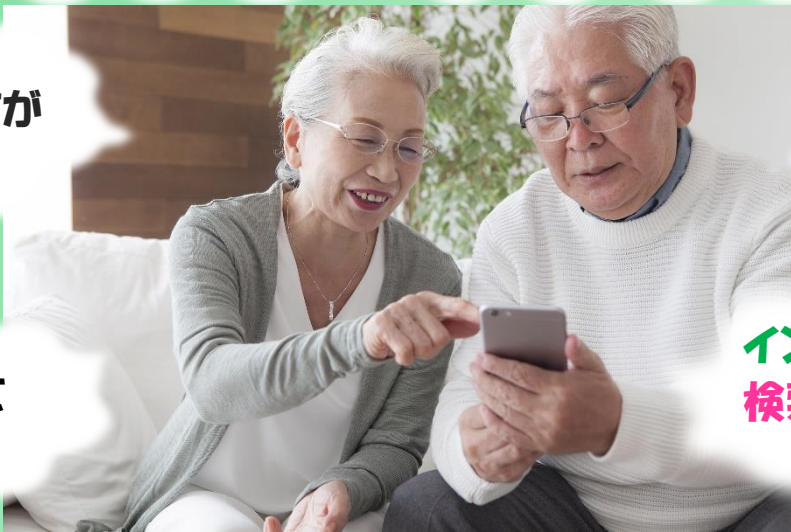


対象
区内在住
概ね60歳
以上の方

相談時間
約30分

個別相談
(無料)

こんなお悩みや困りごとはありませんか？



電話のかけ方が
わからない！

LINEって
なんだろう？

写真を撮って
送りたい

インターネットの
検索ってどうやるの？

予約は各会場（電話または窓口）へ

会場	曜日	時間	予約電話番号	予約受付
渋谷生涯活躍ネットワーク・シブカツ（渋谷ヒカリエ8階）	火金	11:30~18:30	6451-1418	平日 11:00~19:00 土曜 9:00~17:00
地域交流センター恵比寿	月	9:00~12:00	3461-3453	11:00~17:00 (水・休館日を除く)
地域交流センター新橋	月	13:45~16:45	3444-0461	
地域交流センター上原	火	9:00~12:00	3467-1349	
地域交流センター西原	火	13:45~16:45	3466-0890	
地域交流センター笹塚	水	9:00~12:00	3481-8611	
はつらつセンター ケアステーション本町	水	13:45~16:45	5334-9980	
地域交流センター大向	木	9:00~12:00	3466-2131	
ケアコミュニティ・原宿の丘	木	13:45~16:45	3423-8815	
地域交流センター代々木の杜	金	9:00~12:00	5371-1571	
はつらつセンター参宮橋	金	13:45~16:45	5352-8805	