

感染リスクが高まる

「5つの場面」



1

場面

飲酒を伴う懇親会等

- 飲酒の影響で気分が高揚すると同時に注意力が低下する
聴覚が鈍麻し、大きな声になりやすい
- 特に敷居などで区切られている狭い空間に、長時間、
大人数が滞在すると、感染リスクが高まる
- 回し飲みや箸などの共有はしない

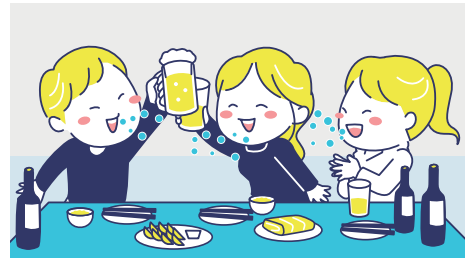


2

場面

大人数や長時間に及ぶ飲食

- 長時間に及ぶ飲食、接待を伴う飲食、
深夜のはしご酒では、感染リスクが高まる
- 大人数、例えば5人以上の飲食では、大声になり
飛沫が飛びやすくなるため、感染リスクが高まる



3

場面

マスクなしでの会話

- マスクなしに近距離で会話をすることで、
飛沫感染リスクが高まる
- 昼カラオケなどに注意
- 車やバスの車内にも注意が必要



4

場面

狭い空間での共同生活

- 同居家族などは、長時間にわたり閉鎖空間が
共有されるため、感染リスクが高まる
- 寮の部屋やトイレなどの共有部分での感染に注意



5

場面

居場所の切り替わり

- 仕事での休憩時間に入った時など、気の緩みや
環境の変化により、感染リスクが高まることがある
- 休憩室、喫煙所、更衣室での感染に注意

