

渋谷区議会要覧

令和元年版

[平成31年1月－令和元年12月]

渋谷区議会

[目 次]

1 議会構成	
(1) 議員	1
(2) 議長・副議長	3
(3) 委員会	3
(4) 議員選出監査委員	6
2 会議	
(1) 定例会・臨時会の会期	7
(2) 会議の開会状況	7
(3) 月別会議一覧	8
3 議決の状況	20
4 議決等の内容	
(1) 第1回定例会	21
(2) 第1回臨時会	29
(3) 第2回定例会	31
(4) 第3回定例会	36
(5) 第4回定例会	42
(6) 会議資料	
① 予算	46
② 決算	53
③ 意見書	58
④ 決議	60
5 議決等の結果	
(1) 第1回定例会	61
(2) 第1回臨時会	64
(3) 第2回定例会	64
(4) 第3回定例会	65
(5) 第4回定例会	67

6 一般質問項目	
(1) 第1回定例会	6 9
(2) 第2回定例会	7 1
(3) 第3回定例会	7 2
(4) 第4回定例会	7 4
7 委員会視察	
(1) 管内所管施設等	7 6
(2) 管外所管施設等	7 8
(3) 行政視察等	7 8
8 歴代議長・副議長	7 9
9 歴代議員選出監査委員	8 1
10 区議会事務局	
(1) 組織及び分掌事務	8 2
(2) 議会予算（歳出）	8 3
(3) 刊行物	8 4

1 議会構成

(1) 議員

① 議員数 令和元年12月31日現在

*条例定数	現員数
34人	34人

※ 渋谷区議会議員定数条例（平成13年12月10日条例第50号）

* 平成31年4月21日執行の渋谷区議会議員選挙により、現職議員の任期は、令和元年5月1日から令和5年4月30日まで

② 政党別議員数 令和元年12月31日現在

政党名	議員数
自由民主党	9人
公明党	5人
立憲民主党	4人
日本共産党	4人
あたらしい党	1人
諸派	1人
無所属	10人
合計	34人

③ 議席 令和元年12月31日現在

議席番号	議員名	議席番号	議員名	議席番号	議員名	議席番号	議員名
1	松本 翔	2	岡 美千瑠	3	中村 豪志	4	神菌麻智子
5	橋本 侑樹	6	中田 喬士	7	小田 浩美	8	金子 快之
9	鈴木 建邦	10	斉藤 貴之	11	一柳 直宏	12	近藤 順子
13	松山 克幸	14	森田 由紀	15	田中 匠身	16	治田 学
17	堀切 稔仁	18	須田 賢	19	斎藤 竜一	20	下嶋 倫朗
21	久永 薫	22	沢島 英隆	23	薬丸 義人	24	佐藤 真理
25	吉田佳代子	26	田中 正也	27	牛尾 真己	28	丸山 高司
29	木村 正義	30	栗谷 順彦	31	伊藤 毅志	32	岡田 麻理
33	五十嵐千代子	34	苫 孝二				

④ 会派別議員構成 (令和元年12月31日現在)

■ 渋谷区議会自由民主党議員団 (9人)

幹事長	丸山高司	副幹事長	斎藤竜一 (政調会長)
会計幹事	一柳直宏	会 員	松本 翔
会 員	岡 美千瑠	会 員	中村豪志
会 員	斉藤貴之	会 員	下嶋倫朗
会 員	木村正義		

■ シブヤを笑顔にする会 (8人)

幹事長	田中匠身	副幹事長	神菌麻智子
会 計	佐藤真理	会 員	橋本侑樹
会 員	森田由紀	会 員	菓丸義人
会 員	岡田麻理	会 員	伊藤毅志

■ 渋谷区議会公明党 (5人)

幹事長	沢島英隆	副幹事長	久永 薫
会 計	近藤順子	会 員	松山克幸
会 員	栗谷順彦		

■ 立憲民主党渋谷 (4人)

幹事長	治田 学	副幹事長	吉田佳代子
副幹事長	中田喬士	会 計	小田浩美

■ 日本共産党渋谷区議会議員団 (4人)

幹事長	五十嵐千代子	副幹事長	苫 孝二
副幹事長	牛尾真己 (会計担当)	会 員	田中正也

■ れいわ渋谷 (2人)

幹事長	堀切稔仁	副幹事長	金子快之
-----	------	------	------

■ 無所属

鈴木建邦

須田 賢

(2) 議長・副議長

① 議長

氏名	就任日	退任日
丸山高司	平成29年5月22日	平成31年4月30日
下嶋倫朗	令和元年5月22日	在任中

② 副議長

氏名	就任日	退任日
古川斗記男	平成29年5月22日	平成31年4月30日
岡田麻理	令和元年5月22日	在任中

(3) 委員会

①の1 常任委員会（平成31年4月30日まで）

	総務委員会 (9人)	区民環境委員会 (8人)	文教委員会 (8人)	福祉保健委員会 (9人)
委員長	佐藤真理	久永 薫	菅野 茂	田中正也
副委員長	治田 学	斉藤 貴之	小柳 政也	近藤 順子
委員	藤井 敬夫	伊藤 毅志	鈴木 建邦	須田 賢
〃	松山 克幸	堀切 稔仁	一柳 直宏	斎藤 竜一
〃	笹本 由紀子	下嶋 倫朗	田中 匠身	吉田 佳代子
〃	沢島 英隆	牛尾 真己	秋元 英之	染谷 賢治
〃	五十嵐 千代子	古川 斗記男	丸山 高司	岡田 麻理
〃	木村 正義	(欠員)	栗谷 順彦	苫 孝二
〃	薬丸 義人			(欠員)

①の2 常任委員会（令和元年5月22日から）

	総務委員会 (9人)	区民環境委員会 (8人)	文教委員会 (8人)	福祉保健委員会 (9人)
委員長	一柳 直宏	薬丸 義人	佐藤 真理	近藤 順子
副委員長	小田 浩美	牛尾 真己	久永 薫	中村 豪志
委員	松本 翔	森田 由紀	岡 美千瑠	神 蘭麻智子
〃	橋本 侑樹	須田 賢	治田 学	中田 喬士
〃	金子 快之	下嶋 倫朗	堀切 稔仁	鈴木 建邦
〃	田中 匠身	吉田 佳代子	丸山 高司	斉藤 貴之
〃	斎藤 竜一	木村 正義	伊藤 毅志	松山 克幸
〃	沢島 英隆	栗谷 順彦	苫 孝二	田中 正也
〃	五十嵐 千代子			岡田 麻理

②の1 議会運営委員会（12人・平成31年4月30日まで）
（※は平成31年3月26日まで）

委員長	斎藤 竜一	副委員長	沢島 英隆
委員	※伊藤 毅志	委員	五十嵐 千代子
〃	久永 薫	〃	※木村 正義
〃	田中正也	〃	※染谷 賢治
〃	佐藤 真理	〃	岡田 麻理
〃	岡田 麻理	〃	菅野 茂
〃	※下嶋 倫朗		

②の2 議会運営委員会（9人・令和元年5月22日から6月6日まで）

委員長	丸山 高司	副委員長	田中 匠身
委員	一柳 直宏	委員	薬丸 義人
〃	近藤 順子	〃	佐藤 真理
〃	治田 学	〃	五十嵐 千代子
〃	沢島 英隆		

②の3 議会運営委員会（13人・令和元年6月7日から）

委員長	丸山 高司	副委員長	田中 匠身
委員	一柳 直宏	委員	佐藤 真理
〃	近藤 順子	〃	吉田 佳代子
〃	松山 克幸	〃	田中 正也
〃	治田 学	〃	伊藤 毅志
〃	沢島 英隆	〃	五十嵐 千代子
〃	薬丸 義人		

③ 特別委員会

■ 自治権確立特別委員会（7人・平成31年3月26日まで）

委員長	染谷賢治	副委員長	牛尾真己
委員	斉藤貴之	委員	丸山高司
〃	久永薫	〃	岡田麻理
〃	治田学		

■ 自治権確立特別委員会（7人・令和元年6月7日から）

委員長	田中正也	副委員長	岡美千瑠
委員	神菌麻智子	委員	下嶋倫朗
〃	近藤順子	〃	薬丸義人
〃	治田学	〃	

■ 交通・公有地問題特別委員会（6人・平成31年3月26日まで）

委員長	木村正義	副委員長	苫孝二
委員	松山克幸	委員	秋元英之
〃	一柳直宏	〃	薬丸義人

■ 交通・公有地問題特別委員会（8人・令和元年6月7日から）

委員長	吉田佳代子	副委員長	沢島英隆
委員	中村豪志	委員	牛尾真己
〃	田中匠身	〃	木村正義
〃	堀切稔仁	〃	岡田麻理

■ 庁舎問題特別委員会（9人・平成31年3月26日まで）

委員長	下嶋倫朗	副委員長	田中匠身
委員	堀切稔仁	委員	五十嵐千代子
〃	沢島英隆	〃	古川斗記男
〃	佐藤真理	〃	菅野茂
〃	吉田佳代子		

■ 五輪・パラリンピック対策特別委員会（10人・平成31年3月26日まで）

委員長	伊藤毅志	副委員長	栗谷順彦
委員	藤井敬夫	委員	笹本由紀子
〃	近藤順子	〃	斎藤竜一
〃	鈴木建邦	〃	田中正也
〃	須田賢	〃	小柳政也

■ 五輪・パラリンピック対策特別委員会（10人・令和元年6月7日から）

委員長	伊藤毅志	副委員長	松本翔
委員	橋本侑樹	委員	斎藤竜一
〃	中田喬士	〃	久永薫
〃	金子快之	〃	丸山高司
〃	鈴木建邦	〃	苫孝二

■ 多様性社会推進特別委員会（9人・令和元年6月7日から）

委員長	松山克幸	副委員長	森田由紀
委員	小田浩美	委員	佐藤真理
〃	斉藤貴之	〃	栗谷順彦
〃	一柳直宏	〃	五十嵐千代子
〃	須田賢		

（4）議員選出監査委員

氏名	就任日	退任日
薬丸義人	平成29年5月22日	平成31年4月30日
木村正義	令和元年5月22日	在任中

2 会 議

(1) 定例会・臨時会の会期

	会 期			
第1回定例会	平成31年	2月25日から	3月26日	30日間
第1回臨時会	令和元年	5月22日		1日間
第2回定例会	令和元年	6月6日から	6月19日	14日間
第3回定例会	令和元年	9月10日から	10月11日	32日間
第4回定例会	令和元年	11月21日から	12月6日	16日間
合 計				93日間

(2) 会議の開会状況

	1月	2月	3月	4月	5月	6月	7月	8月	9月	10月	11月	12月	合 計
本会議	0	2	2	0	1	3	0	0	3	1	2	1	15
常任委員会	4	9	24	0	4	22	12	6	18	11	24	13	147
総 務	1	2	7	0	1	7	2	1	5	4	6	4	40
区民環境	1	3	6	0	1	5	4	1	4	3	6	3	37
文 教	1	2	6	0	1	5	3	3	5	2	6	3	37
福祉保健	1	2	5	0	1	5	3	1	4	2	6	3	33
議会運営委員会	2	6	4	1	4	6	3	1	6	4	5	4	46
特別委員会	1	8	9	0	0	12	1	0	11	6	4	10	62
自治権確立	0	2	2	/	/	3	0	0	2	1	1	2	13
交通・公有地問題	0	1	2	/	/	3	0	0	2	1	1	3	13
庁舎問題	1	1	2	/	/	/	/	/	/	/	/	/	4
五輪・パラリンピック対策	0	1	2	/	/	3	1	0	2	2	1	3	15
多様性社会推進	/	/	/	/	/	3	0	0	2	1	1	2	9
予 算	/	3	1	/	/	/	/	/	/	/	/	/	4
決 算	/	/	/	/	/	/	/	/	3	1	/	/	4
予算特別委員会分科会	/	4	26	/	/	/	/	/	/	/	/	/	30
総 務	/	1	6	/	/	/	/	/	/	/	/	/	7
区民環境	/	1	7	/	/	/	/	/	/	/	/	/	8
文 教	/	1	6	/	/	/	/	/	/	/	/	/	7
福祉保健	/	1	7	/	/	/	/	/	/	/	/	/	8
決算特別委員会分科会	/	/	/	/	/	/	/	/	14	20	/	/	34
総 務	/	/	/	/	/	/	/	/	3	4	/	/	7
区民環境	/	/	/	/	/	/	/	/	4	5	/	/	9
文 教	/	/	/	/	/	/	/	/	3	6	/	/	9
福祉保健	/	/	/	/	/	/	/	/	4	5	/	/	9
その他の会議	6	3	3	1	10	2	4	4	4	3	3	2	45
各派代表者会	/	/	/	/	6	/	/	/	/	/	/	/	6
幹事長会	5	3	3	1	4	2	4	4	4	3	3	2	38
全員協議会	1	0	0	0	0	0	0	0	0	0	0	0	1
合 計	13	32	68	2	19	45	20	11	56	45	38	30	379
会 期	1月	2月	3月	4月	5月	6月	7月	8月	9月	10月	11月	12月	年間会期
第1回定例会		4	26										
第1回臨時会					1								
第2回定例会						14							
第3回定例会									21	11			
第4回定例会											10	6	93

(3) 月別会議一覧

■ 1月

日付	会議名	定例会／臨時会	本 会 議	常 任 委 員 会				議 会 運 営 委 員 会	特 別 委 員 会				幹 事 長 会	全 員 協 議 会
				総 務	区 民 環 境	文 教	福 祉 保 健		自 治 権 確 立	公 交 有 地 問 題 ・ 通 問 題	庁 舎 問 題	五 輪 ・ パ ラ リ ン ピ ッ ク 対 策		
1	火													
2	水													
3	木													
4	金													
5	土													
6	日													
7	月											1		
8	火													
9	水													
10	木													
11	金													
12	土													
13	日													
14	月													
15	火													
16	水													
17	木													
18	金													
19	土													
20	日													
21	月											1	1	
22	火			1										
23	水					1	1							
24	木							1				1		
25	金													
26	土													
27	日													
28	月				1									
29	火							1				1		
30	水													
31	木										1	1		
計		0	0	1	1	1	1	2	0	0	1	0	5	1

■ 2月

日付	会議名	定例会／臨時会	常任委員会				議会運営委員会	特別委員会				幹事長会	全員協議会	予算特別委員会	予算分科会				
			総務	区民環境	文教	福祉保健		自治権確立	公有地問題	交通・庁舎問題	五輪・パラリンピック対策				総務	区民環境	文教	福祉保健	
1	金							1											
2	土																		
3	日																		
4	月																		
5	火																		
6	水																		
7	木					1													
8	金					1					1								
9	土																		
10	日																		
11	月																		
12	火							1	1	1	1	1							
13	水																		
14	木			1	1														
15	金					1													
16	土																		
17	日																		
18	月		1	1															
19	火					1						1							
20	水					1													
21	木																		
22	金																		
23	土																		
24	日																		
25	月	第1回定例会	1				1												
26	火		1				1						2	1	1	1	1	1	
27	水												1						
28	木			1	1	1	1												
計		4	2	2	3	2	2	6	2	1	1	1	3	0	3	1	1	1	1
累計		4	2	3	4	3	3	8	2	1	2	1	8	1	3	1	1	1	1

■ 3月

会議名 日付	定例会／臨時会	本 会 議	常任委員会				議 会 運 営 委 員 会	特別委員会				幹 事 長 会	全 員 協 議 会	予 算 特 別 委 員 会	予算分科会						
			総 務	区 民 環 境	文 教	福 祉 保 健		自 治 権 確 立	公 有 地 問 題	交 通 ・ 庁 舎 問 題	五 輪・ パ ラ リ ン ビ ツ ク 対 策				総 務	区 民 環 境	文 教	福 祉 保 健			
1 金	第 一 回 定 例 会		1	1	1	1															
2 土																					
3 日																					
4 月				1	1	1	1														
5 火				1														1	1	1	
6 水				1	1	1	1														
7 木																					
8 金			1					1					1								
9 土																					
10 日																					
11 月				1		1											1	1		1	
12 火									1	1	1	1									
13 水																	1	1	1	1	
14 木																	1	1	1	1	
15 金																	1	1	1	1	
16 土																					
17 日																					
18 月																		1	1	1	1
19 火				1	1	1	1	1					1								
20 水				1	1	1	1	1	1	1	1	1	1				1	1	1	1	
21 木																					
22 金																					
23 土																					
24 日																					
25 月															1						
26 火			1		1			1													
27 水																					
28 木																					
29 金																					
30 土																					
31 日																					
計		26	2	7	6	6	5	4	2	2	2	2	3	0	1	6	7	6	7		
累計		30	4	10	10	9	8	12	4	3	4	3	11	1	4	7	8	7	8		

■ 4月

会議名 日付	定例会 ／臨時会	本 会 議	常 任 委 員 会				議 会 運 営 委 員 会	特 別 委 員 会				幹 事 長 会	全 員 協 議 会
			総 務	区 民 環 境	文 教	福 祉 保 健		自 治 権 確 立	公 交 有 地 通 問 題 ・	庁 舎 問 題	五 輪 ・ パ ラ リ ン ピ ッ ク 対 策		
1月													
2火													
3水													
4木													
5金													
6土													
7日													
8月							1					1	
9火													
10水													
11木													
12金													
13土													
14日													
15月													
16火													
17水													
18木													
19金													
20土													
21日													
22月													
23火													
24水													
25木													
26金													
27土													
28日													
29月													
30火													
計	0	0	0	0	0	0	1	0	0	0	0	1	0
累計	30	4	10	10	9	8	13	4	3	4	3	12	1

■ 5月

日付	会議名	定例会／臨時会	常任委員会				議会運営委員会	特別委員会				幹事長会	各派代表者会	全員協議会	
			総務	区民環境	文教	福祉保健		自治権確立	公共交通・有地問題	庁舎問題	五輪・パラリンピック対策				
1	水														
2	木														
3	金														
4	土														
5	日														
6	月														
7	火														
8	水												1		
9	木														
10	金												1		
11	土														
12	日														
13	月														
14	火														
15	水												1		
16	木												1		
17	金												1		
18	土														
19	日														
20	月														
21	火														
22	水	1	1	1	1	1	2					1	1		
23	木						1					1			
24	金														
25	土														
26	日														
27	月											1			
28	火														
29	水														
30	木														
31	金						1					1			
計		1	1	1	1	1	4	0	0	0	0	4	6	0	
累計		31	5	11	11	10	9	17	4	3	4	3	16	6	1

第一回臨時会

■ 6月

会議名 日付	定例会／臨時会	本 会 議	常 任 委 員 会				議 会 運 営 委 員 会	特 別 委 員 会				幹 事 長 会	全 員 協 議 会
			総 務	区 民 環 境	文 教	福 祉 保 健		自 治 権 確 立	公 交 有 地 通 問 題・	ピ ン ク 対 策	五 輪 ・ パ ラ リ ン		
1 土													
2 日													
3 月						1							
4 火													
5 水													
6 木	第 二 回 定 例 会	1				1							
7 金		1				1	1	1	1	1			
8 土													
9 日													
10 月				1	1	1	1						
11 火				1	1	1	1						
12 水				1	1	1	1						
13 木								1	1	1	1		
14 金				1	1	1	1	1					1
15 土													
16 日													
17 月			1	1	1	1	1	1	1	1	1		
18 火													
19 水		1				1							
20 木													
21 金													
22 土													
23 日													
24 月			1										
25 火			1										
26 水													
27 木													
28 金													
29 土													
30 日													
計	14	3	7	5	5	5	6	3	3	3	3	2	0
累計	45	8	18	16	15	14	23	7	6	6	3	18	1

■ 7月

会議名 日付	定例会 ／ 臨時会	本 会 議	常 任 委 員 会				議 会 運 営 委 員 会	特 別 委 員 会				幹 事 長 会	全 員 協 議 会
			総 務	区 民 環 境	文 教	福 祉 保 健		自 治 権 確 立	公 有 地 問 題 ・ 交 通	五 輪 ・ パ ラ リ ン ピ ッ ク 対 策	多 様 性 社 会 推 進		
1月			1				1					1	
2火													
3水													
4木													
5金													
6土													
7日													
8月													
9火													
10水													
11木													
12金			1	1								1	
13土													
14日													
15月													
16火							1					1	
17水				1									
18木					1								
19金					1	1							
20土													
21日													
22月													
23火													
24水					1	1							
25木													
26金													
27土													
28日													
29月				1		1							
30火							1					1	
31水				1						1			
計	0	0	2	4	3	3	3	0	0	1	0	4	0
累計	45	8	20	20	18	17	26	7	6	7	3	22	1

■ 8月

日付	会議名	定例会 ／ 臨時会	本 会 議	常 任 委 員 会				議 会 運 営 委 員 会	特 別 委 員 会				幹 事 長 会	全 員 協 議 会
				総 務	区 民 環 境	文 教	福 祉 保 健		自 治 権 確 立	公 交 有 地 通 問 題 ・	五 輪 ・ パ ラ リ ン ピ ッ ク 対 策	多 様 性 社 会 推 進		
1	木					1								
2	金													
3	土													
4	日													
5	月											1		
6	火													
7	水													
8	木													
9	金													
10	土													
11	日													
12	月													
13	火													
14	水													
15	木													
16	金													
17	土													
18	日													
19	月													
20	火													
21	水													
22	木													
23	金													
24	土													
25	日													
26	月											1		
27	火						1					1		
28	水													
29	木			1		1	1					1		
30	金				1	1								
31	土													
計		0	0	1	1	3	1	1	0	0	0	0	4	0
累計		45	8	21	21	21	18	27	7	6	7	3	26	1

■ 9月

会議名 日付	定例会／臨時会	本 会 議	常任委員会				議 会 運 営 委 員 会	特別委員会					幹 事 長 会	全 員 協 議 会	決 算 特 別 委 員 会	決 算 分 科 会				
			総 務	区 民 環 境	文 教	福 祉 保 健		自 治 権 確 立	公 有 地 問 題	交 通 ・ ピ ック ア ップ 対 策	五 輪 ・ パ ラ リ ン ピ ッ ク	多 様 性 社 会 推 進				総 務	区 民 環 境	文 教	福 祉 保 健	
1 日																				
2 月																				
3 火							1	1	1	1										
4 水						1						1								
5 木						1						1								
6 金																				
7 土																				
8 日																				
9 月																				
10 火	第 三 回 定 例 会	1				1						1								
11 水		1				1							2	1	1	1	1	1	1	
12 木						1							1							
13 金			1	1	1	1														
14 土																				
15 日																				
16 月																				
17 火			1	1	1	1														
18 水			1	1	1	1														
19 木			1		1	1											1			
20 金		1	1	1															1	
21 土																				
22 日																				
23 月																				
24 火																				
25 水		1				1						1								
26 木														1	1	1	1	1		
27 金							1	1	1	1										
28 土																				
29 日																				
30 月																1	1	1	1	
計	21	3	5	4	5	4	6	2	2	2	2	4	0	3	3	4	3	4	4	
累計	66	11	26	25	26	22	33	9	8	9	5	30	1	3	3	4	3	4	4	

■ 10月

会議名 日付	定例会／臨時会	本 会 議	常任委員会				議 会 運 營 委 員 会	特別委員会					幹 事 長 会	全 員 協 議 会	決 算 特 別 委 員 会	決算分科会			
			総 務	区 民 環 境	文 教	福 祉 保 健		自 治 権 確 立	公 交 有 地 通 問 題	ピ ッ ク 対 策	五 輪 ・ ハラ リン	多 様 性 社 会 推 進				総 務	区 民 環 境	文 教	福 祉 保 健
1	火	第 三 回 定 例 会													1	1	1	1	
2	水															1	1	1	1
3	木															1	1	1	1
4	金			1													1	1	1
5	土																		
6	日																		
7	月			1	1	1	1	1					1					1	
8	火			1	1	1	1	1	1	1	1	1	1			1	1	1	1
9	水																		
10	木													1					
11	金			1				1											
12	土																		
13	日																		
14	月																		
15	火																		
16	水									1									
17	木																		
18	金																		
19	土																		
20	日																		
21	月						1					1							
22	火																		
23	水		1																
24	木																		
25	金																		
26	土																		
27	日																		
28	月			1															
29	火																		
30	水																		
31	木																		
計		11	1	4	3	2	2	4	1	1	2	1	3	0	1	4	5	6	5
累計		77	12	30	28	28	24	37	10	9	11	6	33	1	4	7	9	9	9

■ 11月

会議名 日付	定例会 ／臨時会	本 会 議	常任委員会				議 会 運 営 委 員 会	特別委員会				幹 事 長 会	全 員 協 議 会
			総 務	区 民 環 境	文 教	福 祉 保 健		自 治 権 確 立	公 有 地 問 題	交 通 ・ 五 輪 ・ ピ ック アップ 対 策	多 様 性 社 会 推 進		
1 金												1	
2 土													
3 日													
4 月													
5 火													
6 水													
7 木						1						1	
8 金													
9 土													
10 日													
11 月								1	1	1	1	1	
12 火				1	1	1							
13 水			1										
14 木													
15 金						1							
16 土													
17 日													
18 月						1							
19 火													
20 水													
21 木	第四回定例会	1				1							
22 金		1				1							
23 土													
24 日													
25 月			1	1	1	1							
26 火			1	1	1	1							
27 水			1	1	1	1							
28 木			1	1	1	1							
29 金			1	1	1	1							
30 土													
計	10	2	6	6	6	6	5	1	1	1	1	3	0
累計	87	14	36	34	34	30	42	11	10	12	7	36	1

■ 12月

会議名 日付	定例会／臨時会	本 会 議	常 任 委 員 会				議 会 運 営 委 員 会	特 別 委 員 会				幹 事 長 会	全 員 協 議 会	
			総 務	区 民 環 境	文 教	福 祉 保 健		自 治 権 確 立	公 交 有 地 通 問 題	五 輪 ピ ック 対 策	多 様 性 社 会 推 進			
1 日	第四回定例会													
2 月								1	1	1	1			
3 火				1	1	1	1	1					1	
4 水				1	1	1	1	1	1	1	1	1	1	
5 木														
6 金			1	1		1		1						
7 土														
8 日														
9 月														
10 火														
11 水														
12 木														
13 金										1				
14 土														
15 日														
16 月									1					
17 火				1		1	1							
18 水			1											
19 木														
20 金														
21 土														
22 日														
23 月														
24 火														
25 水														
26 木														
27 金														
28 土														
29 日														
30 月														
31 火														
計	6	1	4	3	3	3	4	2	3	3	2	2	0	
累計	93	15	40	37	37	33	46	13	13	15	9	38	1	

3 議決の状況

	第1回 定例会			第1回 臨時会			第2回 定例会			第3回 定例会			第4回 定例会			年間合計		
	可 決	否 決	合 計	可 決	否 決	合 計	可 決	否 決	合 計	可 決	否 決	合 計	可 決	否 決	合 計	可 決	否 決	合 計
区長提出議案	38	0	38	1	0	1	12	0	12	22	0	22	18	0	18	91	0	91
同意				1		1	2		2	1		1	2		2	6	0	6
諮問	5		5													5	0	5
条例の制定・改廃	19		19				7		7	11		11	13		13	50	0	50
当初予算	4		4													4	0	4
補正予算（一般）	1		1				1		1	2		2	1		1	5	0	5
補正予算（特別）										1		1				1	0	1
決算										4		4				4	0	4
契約	7		7				2		2	2		2				11	0	11
指定管理者の指定	2		2										2		2	4	0	4
訴えの提起																0	0	0
区道路線の認定																0	0	0
規約制定・変更																0	0	0
専決処分の承認																0	0	0
議案の一部訂正										1		1				1	0	1
議会発議案件	27	6	33	7	0	7	32	0	32	28	0	28	25	0	25	119	6	125
会期決定	1		1	1		1	1		1	1		1	1		1	5	0	5
条例の制定・改廃		6	6				1		1							1	6	7
会議規則の改正																0	0	0
議員派遣							1		1							1	0	1
意見書・決議	1		1							2		2				3	0	3
正・副議長選挙				2		2										2	0	2
議席指定				1		1										1	0	1
特別委員会設置・変更	1		1				4		4	1		1				6	0	6
特別委員会委員定数変更																0	0	0
議会運営委員選任				1		1	1		1							2	0	2
常任委員選任				1		1										1	0	1
特別委員選任																0	0	0
特定付議事件調査打ち切り	6		6													6	0	6
閉会中の審査事件（請願除く）																0	0	0
閉会中の調査事件	18		18	1		1	24		24	24		24	24		24	91	0	91
請願・報告等	3	4	7	0	0	0	6	0	6	6	1	7	4	1	5	19	6	25
請願		4	4							1		1	1		1	0	6	6
閉会中の審査事件（請願）	1		1													1		1
報告	2		2				6		6	6		6	4		4	18	0	18
合 計	68	10	78	8	0	8	50	0	50	56	1	57	47	1	48	229	12	241

4 議決等の内容

(1) 第1回定例会

■ 2月25日本会議

1 定例会の会期 会期は2月25日から3月26日の30日間と決定

2 諮問

諮問番号	件名	付託委員会	議決結果
1	人権擁護委員の候補者について 中馬 民子氏	付託省略	支障ない旨答申
2	人権擁護委員の候補者について 若江 健雄氏	付託省略	支障ない旨答申
3	人権擁護委員の候補者について 木村 千鶴子氏	付託省略	支障ない旨答申
4	人権擁護委員の候補者について 松居 智子氏	付託省略	支障ない旨答申
5	人権擁護委員の候補者について 野中 智子氏	付託省略	支障ない旨答申

■ 2月26日本会議

1 予算特別委員会の設置

- ① 予算特別委員会委員32人を選任
- ② 予算特別委員会委員長及び副委員長の互選
 - ・ 委員長 小柳 政也 議員
 - ・ 副委員長 一柳 直宏 議員

[参考：予算特別委員会分科会の構成]

◎：委員長 ○：副委員長

	総務分科会 (9人)	区民環境分科会 (7人)	文教分科会 (8人)	福祉保健分科会 (8人)
主査	佐藤 真理	久永 薫	菅野 茂	田中正也
副主査	治田 学	斉藤 貴之	◎小柳 政也	近藤 順子
分科員	藤井 敬夫	伊藤 毅志	鈴木 建邦	須田 賢
〃	松山 克之	堀切 稔仁	○一柳 直宏	斎藤 竜一
〃	笹本 由紀子	下嶋 倫朗	田中 匠身	吉田 佳代子
〃	沢島 英隆	牛尾 真己	秋元 英之	染谷 賢治
〃	五十嵐 千代子	古川 斗記男	丸山 高司	岡田 麻理
〃	木村 正義		栗谷 順彦	苫 孝二
〃	薬丸 義人			

■ 3月8日本会議

1 議案

議案番号	件名	付託委員会 及び付託日	議決結果 [討論]
2	渋谷区震災対策総合条例の一部を改正する条例 震災復興対策に係る規定の追加 等 公布の日施行	総務 2月26日	可決・全員一致
5	渋谷区立商工会館条例の一部を改正する条例 第一和室及び第二和室の廃止 平成31年4月1日施行	区民環境 2月26日	可決・全員一致
15	渋谷区道路占用料等徴収条例の一部を改正する 条例 占用料の額の改定 平成31年4月1日施行	区民環境 2月26日	可決・全員一致
11	渋谷区子ども家庭支援センター条例及び渋谷区 子ども発達相談センター条例の一部を改正する 条例 子ども家庭支援センター及び子ども発達相談センタ ーの位置の変更 変更前：渋谷区神宮前三丁目18番33号 変更後：渋谷区渋谷一丁目18番21号 区規則で定める日から施行	文教 2月26日	可決・全員一致
8	渋谷区災害弔慰金の支給等に関する条例の一部 を改正する条例 1 災害弔慰金の支給対象となる遺族の拡大 2 保証人に係る規定の追加 3 月賦償還の追加 平成31年4月1日施行、公布の日施行	福祉保健 2月26日	可決・全員一致
12	渋谷区旅館業法施行条例の一部を改正する条例 申請書の添付書類に係る規定の追加 公布の日施行	福祉保健 2月26日	可決・全員一致
13	渋谷区公衆浴場法施行条例の一部を改正する条例 風俗営業等の規制及び業務の適正化等に関する法律 第2条第6項第1号に該当する公衆浴場の営業時間 の改正 等 公布の日施行	福祉保健 2月26日	可決・全員一致
18	平成30年度渋谷区一般会計補正予算（第3号） 補正金額 2,519,750千円 繰越明許費の設定 債務負担行為の補正（追加） ※ 補正予算の内訳は、P46	総務 2月26日	可決・賛成多数

■ 3月26日本会議

1 報告

報告番号	件名	結果
1	専決処分の報告について 環境対策型舗装工事（その1）請負契約の一部変更（契約金額の減額及び工期の延長）に伴う専決処分 （金額 △1,449,360円） （工期 平成31年2月8日）	報告聴取
2	専決処分の報告について 恵比寿駅東口擁壁改修工事請負契約の一部変更（工期の延長）に伴う専決処分 （工期 平成31年3月15日）	報告聴取

2 議案

議案番号	件名	付託委員会 及び付託日	議決結果 [討論]
1	渋谷区手数料条例の一部を改正する条例 用途地域における増築、改築又は移転の 特例許可申請手数料の新設等 法の施行の日又は公布の日 のいずれか遅い日	総務 2月26日	可決・賛成多数
31	職員の勤務時間、休日、休暇等に関する条例の一部 を改正する条例 1 超過勤務命令の上限の設定等について規則に 委任する旨の規定の追加 2 1に伴う関係条例の規定の整備 平成31年4月1日施行	総務 3月8日	可決・賛成多数
3	渋谷区地域交流センター条例の一部を改正する条例 1 地域交流センター笹塚の設置 （位置 渋谷区代々木五丁目1番15号） 2 関係条例の一部改正 笹塚敬老館の廃止 区規則で定める日から施行	総務 2月26日	可決・全員一致
議3	渋谷区特別区税条例の一部を改正する条例 減免制度の拡充を図り区民生活を支援するため改正 ◇提出者 牛尾議員・苦議員・五十嵐議員 平成31年4月1日施行	区民環境 2月26日	否決・賛成少数
4	渋谷区特別区税条例等の一部を改正する条例 1 「軽自動車税」に「環境性能割」を創設 2 現行の「軽自動車税」を「種別割」に変更 3 2に伴う関係条例の規定の整備 平成31年10月1日施行、公布の日施行	区民環境 2月26日	可決・賛成多数

議案番号	件名	付託委員会 及び付託日	議決結果 [討論]
6	渋谷区国民健康保険条例の一部を改正する条例 1 保険料率の改定 2 賦課限度額の引上げ 3 保険料の減額 等 平成31年4月1日施行	区民環境 2月26日	可決・賛成多数 [反対討論] 牛尾議員 (日本共産党)
14	渋谷区営住宅条例等の一部を改正する条例 指定管理者の手續等に係る規定の追加 (該当条例) ・渋谷区営住宅条例 ・渋谷区区民住宅条例 ・渋谷区地域福祉人材住宅条例 ・渋谷区借上げ等高齢者住宅条例 公布の日施行	区民環境 2月26日	可決・賛成多数
16	渋谷区立都市公園条例の一部を改正する条例 1 使用料の額の改定 2 占用種別ごとの占用料の額の改定 平成31年4月1日施行	区民環境 2月26日	可決・全員一致
17	きれいなまち渋谷をみんなで作る条例の一部を 改正する条例 1 禁止行為に公共の場での喫煙を追加 2 1の行為を行った者は、過料に処する旨規定の追加 3 その他規定の整備 平成31年4月1日施行 平成31年7月1日施行	区民環境 2月26日	可決・全員一致
32	幼稚園教育職員の勤務時間、休日、休暇等に関する 条例の一部を改正する条例 1 超過勤務命令の上限の設定等について規則に委任す る旨の規定の追加 2 1に伴う関係条例の規定の整備 平成31年4月1日施行	文教 3月8日	可決・賛成多数
7	渋谷生涯活躍ネットワーク・シブカツ条例 渋谷生涯活躍ネットワーク・シブカツの設置 (位置 渋谷区渋谷二丁目21番1号) 平成31年7月1日施行	福祉保健 2月26日	可決・賛成多数 [反対討論] 笹本議員 (無所属)
9	渋谷区指定地域密着型サービス事業等の運営に関 する基準等を定める条例の一部を改正する条例 指定地域密着型サービス事業所等の人員等の基準に 係る規定の整備 等 平成31年4月1日施行	福祉保健 2月26日	可決・賛成多数

議案番号	件名	付託委員会 及び付託日	議決結果 〔討論〕
議 6	渋谷区心身障害者福祉手当条例の一部を改正する 条例 心身障害者の生活の向上を図るため改正 ◇提出者 苦議員・牛尾議員・五十嵐議員 平成31年4月1日施行	福 祉 保 健 2月26日	否決・賛成少数
1 0	渋谷区心身障害者福祉手当条例の一部を改正する 条例 手当の支給対象者の拡大（精神障害者保健福祉手帳1 級所持者を追加） 平成31年4月1日施行	福 祉 保 健 2月26日	可決・全員一致
議 1	渋谷区公契約条例の一部を改正する条例 労働条件を向上させるため改正 ◇提出者 五十嵐議員・苦議員・牛尾議員 平成31年4月1日施行	総 務 2月26日	否決・賛成少数
議 2	渋谷区立河津さくらの里しぶや条例を廃止する条 例 河津さくらの里しぶやを廃止するため ◇提出者 牛尾議員・苦議員・五十嵐議員 平成31年6月1日施行	区 民 環 境 2月26日	否決・賛成少数
議 5	渋谷区立宮下公園整備計画に関する検討会条例 宮下公園整備計画にあたって区民参加を確保するた め制定 ◇提出者 牛尾議員・苦議員・五十嵐議員 平成31年4月1日施行	区 民 環 境 2月26日	否決・賛成少数
議 4	渋谷区高齢者の医療費の助成に関する条例 高齢者の医療費の負担軽減を図るため制定 ◇提出者 牛尾議員・苦議員・五十嵐議員 平成31年10月1日施行	区 民 環 境 2月26日	否決・賛成少数
1 9	平成31年度渋谷区一般会計予算 予算額 92,395,000千円	予 算 特 別 2月26日	可決・賛成多数 〔反対討論〕 田中（正）議員 （日本共産党） 〔賛成討論〕 伊藤議員 （シブヤ笑顔） 〔反対討論〕 堀切議員 （無所属） 〔賛成討論〕 鈴木議員 （無所属）

	※当初予算の内訳はP 4 8		[反対討論] 笹本議員 (無所属)
2 0	平成31年度渋谷区国民健康保険事業会計予算 予算額 23,502,504千円 ※当初予算の内訳はP 5 0	予算特別 2月26日	可決・賛成多数 [反対討論] 田中(正)議員 (日本共産党)
2 1	平成31年度渋谷区介護保険事業会計予算 予算額 15,590,581千円 ※当初予算の内訳はP 5 2	予算特別 2月26日	可決・賛成多数 [反対討論] 田中(正)議員 (日本共産党)
2 2	平成31年度渋谷区後期高齢者医療事業会計予算 予算額 5,598,068千円 ※当初予算の内訳はP 5 2	予算特別 2月26日	可決・賛成多数 [反対討論] 田中(正)議員 (日本共産党)
3 3	渋谷駅南口北側自由通路整備事業に伴う工事の施行に関する協定の締結について 渋谷駅南口北側自由通路整備事業に伴う工事の施行に関する協定 負担予定金額 2,651,000千円 相手方 東日本旅客鉄道株式会社 東京急行電鉄株式会社	区民環境 3月26日	可決・賛成多数 [反対討論] 牛尾議員 (日本共産党)
2 3	高齢者ケアセンター跡地複合施設(仮称)建設電気設備工事請負契約 契約金額 689,040千円 契約の相手方 三栄・マキノ建設共同企業体 工期 契約締結の日から平成33年2月12日まで	総務 2月26日	可決・賛成多数
2 4	高齢者ケアセンター跡地複合施設(仮称)建設給排水衛生設備工事請負契約 契約金額 493,560千円 契約の相手方 協和日・大和管建設共同企業体 工期 契約締結の日から平成33年2月12日まで	総務 2月26日	可決・賛成多数
2 5	高齢者ケアセンター跡地複合施設(仮称)建設空気調和設備工事請負契約 契約金額 381,672千円 契約の相手方 川崎・東陽建設共同企業体 工期 契約締結の日から平成33年2月12日まで	総務 2月26日	可決・賛成多数

議案番号	件名	付託委員会 及び付託日	議決結果 [討論]
26	恵比寿西二丁目複合施設（仮称）建設電気設備工事 請負契約 契約金額 447,444千円 契約の相手方 東邦・丸子建設共同企業体 工期 契約締結の日から平成33年1月29日まで	総務 2月26日	可決・賛成多数
27	恵比寿西二丁目複合施設（仮称）建設給排水衛生設 備工事請負契約 契約金額 350,568千円 契約の相手方 川崎・富宇加建設共同企業体 工期 契約締結の日から平成33年1月29日まで	総務 2月26日	可決・賛成多数
28	恵比寿西二丁目複合施設（仮称）建設空気調和設備 工事請負契約 契約金額 217,836千円 契約の相手方 株式会社アベックエンジニアリング渋谷営業所 工期 契約締結の日から平成33年1月29日まで	総務 2月26日	可決・賛成多数
29	渋谷区高齢者在宅サービスセンターの指定管理者の 指定の期間の変更について 施設の名称 渋谷区恵比寿西二丁目高齢者在宅サービスセンター 指定管理者 社会福祉法人カメラア会 指定の期間 変更前:平成32年10月1日から平成37年3月31日まで 変更後:平成33年3月15日から平成37年3月31日まで	福祉保健 2月26日	可決・賛成多数
30	渋谷区グループホームの指定管理者の指定の期間の 変更について 施設の名称 渋谷区グループホーム恵比寿西二丁目 指定管理者 社会福祉法人カメラア会 指定の期間 変更前:平成32年10月1日から平成37年3月31日まで 変更後:平成33年3月15日から平成37年3月31日まで	福祉保健 2月26日	可決・賛成多数

3 請 願

件 名 ・ 意 見 等	紹介議員名	付託委員会 及び付託日	議 決 結 果 [討 論]
2019年10月からの消費税10%中止を意見書として採択し、政府に送付していただくことを求める請願 [請願者] 渋谷区 渋谷民主商工会 会長 田中 正敏 ほか213人 意見：請願の趣旨に沿い難いため	苫 孝二 笹本 由紀子 五十嵐千代子 菅野 茂 田中 正也	区 民 環 境 3月18日	不採択・ 賛成少数 [賛成討論] 苫議員 (日本共産党)
国民健康保険料の引き下げを求める請願 [請願者] 渋谷区 代々木健康友の会内 渋谷社会保障推進協議会 会長 福井 典子 ほか31団体 意見：請願の趣旨に沿い難いため	苫 孝二 笹本 由紀子 五十嵐千代子 菅野 茂 田中 正也	区 民 環 境 3月18日	不採択・ 賛成少数
保育園の待機児童解消と保育士の処遇改善を求める請願 [請願者] 渋谷区 公的保育・福祉を守る渋谷実行委員会 代表者 久保田 宏一 ほか519人 意見：請願の趣旨に沿い難いため	牛尾 真己 田中 正也 五十嵐千代子 笹本 由紀子 吉田 佳代子 苫 孝二	文 教 3月18日	不採択・ 賛成少数 [賛成討論] 五十嵐議員 (日本共産党)
「幼児教育・保育の無償化」にかんする国・東京都への意見書提出を求める請願 [請願者] 渋谷区 公的保育・福祉を守る渋谷実行委員会 代表者 久保田 宏一 ほか24団体 意見：請願の趣旨に沿い難いため	牛尾 真己 治田 学 苫 孝二 五十嵐千代子 笹本 由紀子	文 教 3月18日	不採択・ 賛成少数

4 意見書

件 名	付 託 委 員 会	議決結果	提 出 先
羽田空港増便による都心低空飛行計画の見直し等を国に求める意見書 ※ 意見書の内容は、P58	省 略	決定・全員一致	衆議院議長 参議院議長 内閣総理大臣 国土交通大臣

5 閉会中の調査事件について

閉会中も継続して調査の付託

委 員 会 名	調 査 事 件 名
総 務 委 員 会	<ul style="list-style-type: none"> ・経営企画及び情報・庁舎について ・総合調整及び事務管理について ・財務及び施設整備について ・防災及び安全対策について
区 民 環 境 委 員 会	<ul style="list-style-type: none"> ・地域振興及び施設の運営について ・戸籍、住民記録、税等について ・商工観光・文化振興等について ・国民健康保険等について

	<ul style="list-style-type: none"> ・都市整備及びまちづくりについて ・土木・公園及び交通対策について ・環境政策及び清掃リサイクルについて
文 教 委 員 会	<ul style="list-style-type: none"> ・児童・青少年育成及び施設の運営について ・学校教育機関及び教育財産について ・校外施設及び学校給食について ・社会教育及び社会体育について
福 祉 保 健 委 員 会	<ul style="list-style-type: none"> ・社会福祉及び施設の運営について ・保健衛生及び施設の運営について

- 6 ・ 自治権拡充・地方分権に関する調査並びに対策の件
 ・ 23区共同事業に関する調査並びに対策の件
 …………… それぞれ全員一致により調査打ち切り
- 7 ・ 区内の交通問題に関する調査並びに対策の件
 ・ 公有地問題に関する調査並びに対策の件
 …………… それぞれ全員一致により調査打ち切り
- 8 ・ 庁舎のあり方に関する調査並びに対策の件
 …………… 全員一致により調査打ち切り
- 9 ・ 第32回オリンピック競技大会及び第16回パラリンピック競技大会に関する
 調査並びに対策の件 …………… 全員一致により調査打ち切り

(2) 第1回臨時会

■ 5月22日本会議

1 議長選挙の件

下嶋 倫朗 議員が当選

- ・投票総数 34票
- ・有効投票 34票
- ・無効投票 0票
- ・得票数

下嶋 倫朗 議員 …………… 32票 (順位1)

堀切 稔仁 議員 …………… 2票 (順位2)

- ・法定得票数 9票

2 議席指定の件

議席 番号	議 員 名	議席 番号	議 員 名	議席 番号	議 員 名	議席 番号	議 員 名
1	松本 翔	2	岡 美千瑠	3	中村 豪志	4	神菌麻智子
5	橋本 侑樹	6	中田 喬士	7	小田 浩美	8	金子 快之
9	鈴木 建邦	10	斉藤 貴之	11	一柳 直宏	12	近藤 順子
13	松山 克幸	14	森田 由紀	15	田中 匠身	16	治田 学
17	堀切 稔仁	18	須田 賢	19	斎藤 竜一	20	下嶋 倫朗
21	久永 薫	22	沢島 英隆	23	薬丸 義人	24	佐藤 真理
25	吉田佳代子	26	田中 正也	27	牛尾 真己	28	丸山 高司
29	木村 正義	30	栗谷 順彦	31	伊藤 毅志	32	岡田 麻理
33	五十嵐千代子	34	苫 孝二				

3 会期決定 会期は5月22日の1日間と決定

4 副議長選挙の件

岡田 麻理 議員が当選

- ・投票総数 34票
- ・有効投票 34票
- ・無効投票 0票
- ・得票数

岡田 真理 議員 …………… 32票 (順位1)

堀切 稔仁 議員 …………… 2票 (順位2)

- ・法定得票数 9票

5 常任委員選任の件

① 常任委員会委員を選任

	総務委員会 (9人)	区民環境委員会 (8人)	文教委員会 (8人)	福祉保健委員会 (9人)
委員長	一柳 直宏	薬丸 義人	佐藤 真理	近藤 順子
副委員長	小田 浩美	牛尾 真己	久永 薫	中村 豪志
委員	松本 翔	森田 由紀	岡 美千瑠	神菌麻智子
〃	橋本 侑樹	須田 賢	治田 学	中田 喬士
〃	金子 快之	下嶋 倫朗	堀切 稔仁	鈴木 建邦
〃	田中 匠身	吉田佳代子	丸山 高司	斉藤 貴之
〃	斎藤 竜一	木村 正義	伊藤 毅志	松山 克幸
〃	沢島 英隆	栗谷 順彦	苫 孝二	田中 正也
〃	五十嵐千代子			岡田 麻理

6 議会運営委員選任の件

① 議会運営委員会委員 9 人を選任

委員長	丸山 高司	副委員長	田中 匠身
委員	一柳 直宏	委員	薬丸 義人
〃	近藤 順子	〃	佐藤 真理
〃	治田 学	〃	五十嵐千代子
〃	沢島 英隆		

7 同意

同意番号	件名	付託委員会	議決結果
1	渋谷区監査委員の選任の同意について	付託省略	同意

8 閉会中の調査事件について

閉会中も継続して調査の付託

委員会名	調査事件名
議会運営委員会	・議会の運営について

(3) 第2回定例会

■ 6月6日本会議

1 定例会の会期 会期は6月6日から6月19日の14日間と決定

2 同意

同意番号	件名	付託委員会	議決結果
3	渋谷区教育委員会委員の任命の同意について 坂本 眞理子氏	付託省略	同意・全員一致
4	渋谷区教育委員会委員の任命の同意について 園田 香氏	付託省略	同意・全員一致

■ 6月7日本会議

1 自治権確立特別委員会設置に関する件

① 自治権確立特別委員会の設置

② 自治権確立特別委員会委員 7 人を選任

委員長	田中 正也	副委員長	岡 美千瑠
委員	神 菌 麻 智 子	委員	下 嶋 倫 朗
〃	近 藤 順 子	〃	薬 丸 義 人
〃	治 田 学	〃	

2 交通・公有地問題特別委員会設置に関する件

① 交通・公有地問題特別委員会の設置

② 交通・公有地問題特別委員会委員 8 人を選任

委員長	吉田 佳代子	副委員長	沢島 英隆
委員	中村 豪志	委員	牛尾 真己
〃	田中 匠身	〃	木村 正義
〃	堀切 稔仁	〃	岡田 麻理

3 五輪・パラリンピック対策特別委員会設置に関する件

- ① 五輪・パラリンピック対策特別委員会の設置
 ② 五輪・パラリンピック対策特別委員会委員10人を選任

委員長	伊藤 毅志	副委員長	松本 翔
委員	橋本 侑樹	委員	斎藤 竜一
〃	中田 喬士	〃	久永 薫
〃	金子 快之	〃	丸山 高司
〃	鈴木 建邦	〃	苫 孝二

4 多様性社会推進特別委員会設置に関する件

- ① 多様性社会推進特別委員会の設置
 ② 多様性社会推進特別委員会委員9人を選任

委員長	松山 克幸	副委員長	森田 由紀
委員	小田 浩美	委員	佐藤 真理
〃	斉藤 貴之	〃	栗谷 順彦
〃	一柳 直宏	〃	五十嵐千代子
〃	須田 賢		

5 議案

議案番号	件名	付託委員会	議決結果
委1	渋谷区議会委員会条例の一部を改正する条例 公布の日施行	付託省略	可決・全員一致

6 議会運営委員4人選任の件

松山 克幸 議員、吉田佳代子 議員
 田中 正也 議員、伊藤 毅志 議員、以上4人を、議会運営委員に選任

■ 6月19日本会議

1 報告

報告番号	件名	結果
3	平成30年度渋谷区一般会計予算繰越明許費の繰越しの報告について 1 主要生活道路8号線道路拡幅用地取得に係る補償費 繰越額 5,355,000円 2 渋谷駅周辺地区公共サイン整備工事 繰越額 99,792,000円 3 小学校ブロック塀対策工事・体育館空調設備設置工事 繰越額 453,117,240円 4 中学校ブロック塀対策工事・体育館空調設備設置工事 繰越額 195,357,960円	報告聴取
4	株式会社渋谷サービス公社の経営状況の報告について 主な事業内容 地域交流センター運営管理、児童青少年センター運営管理 令和元年度予算総額 1,849,648千円	報告聴取

報告番号	件名	結果
5	渋谷区土地開発公社の経営状況の報告について 令和元年度公有用地取得事業費 2,146,904千円	報告聴取
6	一般財団法人渋谷区観光協会の経営状況の報告について 主な事業内容 観光情報の提供事業、観光案内事業 令和元年度予算総額 105,302千円	報告聴取
7	株式会社渋谷都市整備公社の経営状況の報告について 主な事業内容 渋谷区役所前駐車場の管理運営 令和元年度予算総額 1,386,367千円	報告聴取
8	公益財団法人渋谷区美術振興財団の経営状況の報告について 主な事業内容 区立松濤美術館の美術振興事業、教育普及事業 令和元年度予算総額 188,880千円	報告聴取

2 議案

議案番号	件名	付託委員会及び付託日	議決結果 [討 論]
34	渋谷駅周辺地域の安全で安心な環境の確保に関する条例 1 区の責務 2 事業者の責務 3 来街者の責務 4 渋谷駅周辺における特定期間の飲酒の制限 公布の日施行	総務 6月7日	可決・賛成多数 [賛成討論] 五十嵐議員 (日本共産党) 治田議員 (立憲民主党) 鈴木議員 (無所属)
35	渋谷区特別区税条例等の一部を改正する条例 1 住宅借入金等特別税額控除の拡充等 2 特例控除対象寄附金(ふるさと納税)制度の見直し 3 軽自動車税に係る環境性能割の臨時的軽減 4 軽自動車税に係る種別割のグリーン化特例(軽課)の延長及び見直し 5 個人住民税の非課税措置の拡大 公布の日施行	区民環境 6月7日	可決・全員一致
38	渋谷区地区計画等の区域内における建築物の制限に関する条例の一部を改正する条例 東京都市計画渋谷駅東口地区地区整備計画区域における道路に面する建築物の壁面の位置に係る例外規定の追加 公布の日施行	区民環境 6月7日	可決・賛成多数
39	渋谷区立都市公園条例の一部を改正する条例 指定管理者による管理に係る規定の新設 公布の日施行	区民環境 6月7日	可決・賛成多数
40	渋谷区スポーツ施設条例の一部を改正する条例 1 二子玉川区民運動施設における区外団体の受入れに係る規定の新設 2 スポーツセンター屋内施設における空調設備使用料の設定に係る規定の新設 令和元年10月1日施行	文教 6月7日	可決・賛成多数 [反対討論] 菅議員 (日本共産党)

議案番号	件名	付託委員会及び付託日	議決結果 [討 論]
36	渋谷区介護保険条例の一部を改正する条例 令和元年度及び令和2年度の低所得者に対する第1号被保険者保険料の軽減 公布の日施行	福祉保健 6月7日	可決・全員一致
37	渋谷区立新橋作業所条例の一部を改正する条例 条例の題名の改正及び作業所の追加 1 新題名 渋谷区立障害者等作業所条例 2 追加する作業所 渋谷区立幡ヶ谷のぞみ作業所 (東京都渋谷区幡ヶ谷三丁目53番3号) 令和元年10月1日施行	福祉保健 6月7日	可決・賛成多数
41	令和元年度渋谷区一般会計補正予算(第1号) 補正予算額 1,313,968千円 ※ 補正予算の内訳は、P48	総務 6月7日	可決・賛成多数
42	神南分庁舎跡地複合施設(仮称)建設建築工事 請負契約 契約金額 1,820,500千円 契約の相手方 共立・鈴縫建設共同企業体 工期 契約締結の日から令和3年5月31日まで	総務 6月7日	可決・全員一致
43	環境対策型舗装工事(その2) 請負契約 契約金額 272,250千円 契約の相手方 世紀東急工業株式会社東京支店 工期 契約締結の日から令和2年3月9日まで	総務 6月7日	可決・全員一致

3 議員派遣の件

① 派遣目的 改選により新たに構成された区議会における今後の議員職務の遂行に資するため、区管外施設の現況等を総合的に調査することを目的とする。

② 派遣場所、派遣期間及び派遣議員

[1] 峰の原青少年山の家

- ・令和元年6月20日(木)から21日(金)まで 2日間
- ・岡 美千瑠議員、中村 豪志議員、中田 喬士議員、小田 浩美議員、
齊藤 貴之議員、一柳 直宏議員、斎藤 竜一議員、下嶋 倫朗議員、
久永 薫議員、丸山 高司議員、木村 正義議員、栗谷 順彦議員
(12人)

- [2] 国立中央青少年交流の家・河津さくらの里しぶや及び二の平渋谷荘
- ・令和元年6月26日(水)から27日(木)まで 2日間
 - ・神菌麻智子議員、橋本 侑樹議員、中田 喬士議員、小田 浩美議員、金子 快之議員、森田 由紀議員、田中 匠身議員、治田 学議員、薬丸 義人議員、牛尾 真己議員、伊藤 毅志議員 (11人)
- [3] 新島青少年センター
- ・令和元年7月2日(火)から3日(水)まで 2日間
 - ・神菌麻智子議員、橋本 侑樹議員、中田 喬士議員、金子 快之議員、一柳 直宏議員、森田 由紀議員、田中 匠身議員、治田 学議員、薬丸 義人議員、佐藤 真理議員、伊藤 毅志議員、岡田 麻理議員、苫 孝二議員 (13人)
- [4] 国立中央青少年交流の家・河津さくらの里しぶや及び二の平渋谷荘
- ・令和元年7月4日(木)から5日(金)まで 2日間
 - ・岡 美千瑠議員、中村 豪志議員、鈴木 建邦議員、斉藤 貴之議員、一柳 直宏議員、近藤 順子議員、松山 克幸議員、斎藤 竜一議員、下嶋 倫朗議員、久永 薫議員、丸山 高司議員、木村 正義議員 (12人)
- [5] 峰の原青少年山の家
- ・令和元年7月8日(月)から9日(火)まで 2日間
 - ・神菌麻智子議員、橋本 侑樹議員、金子 快之議員、鈴木 建邦議員、森田 由紀議員、田中 匠身議員、薬丸 義人議員、佐藤 真理議員、岡田 麻理議員、苫 孝二議員 (10人)
- [6] 新島青少年センター
- ・令和元年7月10日(水)から11日(木)まで 2日間
 - ・岡 美千瑠議員、中村 豪志議員、小田 浩美議員、斉藤 貴之議員、近藤 順子議員、斎藤 竜一議員、下嶋 倫朗議員、久永 薫議員、丸山 高司議員、木村 正義議員、栗谷 順彦議員 (11人)
- [7] 国立那須甲子青少年自然の家・日光高原学園
- ・令和元年7月22日(月)から23日(火)まで 2日間
 - ・岡 美千瑠議員、中村 豪志議員、中田 喬士議員、小田 浩美議員、鈴木 建邦議員、斉藤 貴之議員、一柳 直宏議員、近藤 順子議員、治田 学議員、斎藤 竜一議員、下嶋 倫朗議員、久永 薫議員、木村 正義議員 (13人)
- [8] 国立那須甲子青少年自然の家・日光高原学園
- ・令和元年7月25日(木)から26日(金)まで 2日間
 - ・神菌麻智子議員、橋本 侑樹議員、金子 快之議員、森田 由紀議員、田中 匠身議員、堀切 稔仁議員、須田 賢議員、薬丸 義人議員、佐藤 真理議員、丸山 高司議員、伊藤 毅志議員、岡田 麻理議員、苫 孝二議員 (13人)
- ③ その他事項 事情により議決事項に変更の必要が生じた場合の変更決定については、議長に一任する

4 閉会中の調査事件について

閉会中も継続して調査の付託

委員会名	調査事件名
総務委員会	・経営企画及び情報・庁舎について ・総合調整及び事務管理について ・財務及び施設整備について ・防災及び安全対策について
区民環境委員会	・地域振興及び施設の運営について ・戸籍、住民記録、税等について ・商工観光・文化振興等について ・国民健康保険等について ・都市整備及びまちづくりについて ・土木・公園及び交通対策について ・環境政策及び清掃リサイクルについて
文教委員会	・児童・青少年育成及び施設の運営について ・学校教育機関及び教育財産について ・校外施設及び学校給食について ・社会教育及び社会体育について
福祉保健委員会	・社会福祉及び施設の運営について ・保健衛生及び施設の運営について
議会運営委員会	・議会の運営について
自治権確立特別委員会	・自治権拡充・地方分権に関する調査並びに対策の件 ・23区共同事業に関する調査並びに対策の件
交通・公有地問題特別委員会	・区内の交通問題に関する調査並びに対策の件 ・庁舎等公有地問題に関する調査並びに対策の件
五輪・パラリンピック対策特別委員会	・第32回オリンピック競技大会及び第16回パラリンピック競技大会に関する調査並びに対策の件
多様性社会推進特別委員会	・多様性に関する調査並びに対策の件

(4) 第3回定例会

■ 9月10日本会議

- 1 定例会の会期 会期は9月10日から10月11日の32日間と決定
- 2 同意

同意番号	件名	付託委員会	議決結果
4	渋谷区副区長の選任の同意について 澤田 伸 氏	付託省略	同意・賛成多数

■ 9月11日本会議

- 1 決算特別委員会の設置
 - ① 決算特別委員会委員34人を選任
 - ② 決算特別委員会委員長及び副委員長の互選
 - ・委員長 栗谷 順彦 議員
 - ・副委員長 斉藤 貴之 議員

[参考：決算特別委員会分科会の構成]

	総務分科会 (9人)	区民環境分科会 (8人)	文教分科会 (8人)	福祉保健分科会 (9人)
主 査	一柳 直宏	薬丸 義人	佐藤 真理	近藤 順子
副 主 査	小田 浩美	牛尾 真己	久永 薫	中村 豪志
分 科 員	松本 翔	森田 由紀	岡 美千瑠	神菌麻智子
〃	橋本 侑樹	須田 賢	治田 学	中田 喬士
〃	金子 快之	下嶋 倫朗	堀切 稔仁	鈴木 建邦
〃	田中 匠身	吉田佳代子	丸山 高司	○斉藤 貴之
〃	斎藤 竜一	木村 正義	伊藤 毅志	松山 克幸
〃	沢島 英隆	◎栗谷 順彦	苫 孝二	田中 正也
〃	五十嵐千代子			岡田 麻理

◎：委員長 ○：副委員長

■ 9月25日本会議

1 議 案

議案番号	件 名	付託委員会 及び付託日	議 決 結 果 [討 論]
44	渋谷区行政手続における特定の個人を識別するための番号の利用等に関する条例の一部を改正する条例 1 個人番号の利用に係る区独自利用事務の拡大 2 その他規定の整備 令和元年10月1日施行、公布の日施行	総 務 9月11日	可決・賛成多数
45	会計年度任用職員の給与及び費用弁償に関する条例 1 フルタイム会計年度任用職員に支給する給与 2 パートタイム会計年度任用職員に支給する報酬 3 パートタイム会計年度任用職員に支給する費用弁償 令和2年4月1日施行	総 務 9月11日	可決・賛成多数 [反対討論] 五十嵐議員 (日本共産党)
47	渋谷区印鑑条例の一部を改正する条例 登録印鑑の表示ができるものに「旧氏」を追加 令和元年11月5日施行	区 民 環 境 9月11日	可決・全員一致
48	渋谷区保育料等徴収条例の一部を改正する条例 1 保育所における3歳以上児に係る保育料の無償化 2 保育料の特例に係る規定の整備 令和元年10月1日施行	文 教 9月11日	可決・全員一致
49	渋谷区特定教育・保育施設及び特定地域型保育事業の運営に関する基準等を定める条例の一部を改正する条例 特定教育・保育施設及び特定地域型保育事業の運営に関する基準(内閣府令)の文言改正に伴う規定の整備 令和元年10月1日施行	文 教 9月11日	可決・全員一致

議案番号	件名	付託委員会及び付託日	議決結果 [討論]
51	渋谷区立幼稚園条例の一部を改正する条例 1 幼稚園における入園料及び保育料の無償化 2 施設等利用給付に係る規定の整備 令和元年10月1日施行	文教 9月11日	可決・全員一致
52	渋谷区幼保一元化施設条例の一部を改正する条例 1 幼保一元化施設における3歳以上児に係る保育の無償化 2 保育料の特例に係る規定の整備 令和元年10月1日施行	文教 9月11日	可決・全員一致
55	令和元年度渋谷区一般会計補正予算(第2号) 補正予算額 6,537,001千円 債務負担行為の補正(追加) ・高齢者ケアセンター跡地複合施設整備事業 ・渋谷保育園整備事業 ※補正予算の内訳は、P48	総務 9月11日	可決・賛成多数 [賛成討論] 小田議員 (立憲民主党) 鈴木議員 (無所属)
59	令和元年度渋谷区一般会計補正予算(第3号) 補正予算額 102,925千円 ※補正予算の内訳は、P48	総務 9月11日	可決・全員一致 [賛成討論] 小田議員 (立憲民主党) 堀切議員 (れいわ渋谷)
56	令和元年度渋谷区国民健康保険事業会計補正予算(第1号) 補正予算額 248,826千円 ※補正予算の内訳は、P50	区民環境 9月11日	可決・全員一致

■ 10月11日本会議

1 決議

件名	付託委員会及び付託日	議決結果 [討論]
天皇陛下御即位に当たっての賀詞決議 ※決議の内容は、P60	付託省略	決定・全員一致

2 報告

報告番号	件名	結果
9	健全化判断比率の報告について 実質赤字比率、連結実質赤字比率、実質公債費比率、将来負担比率及び早期健全化基準	報告聴取
10	株式会社渋谷サービス公社の経営状況の報告について 営業実績は、地域交流センター運営管理業務、児童青少年センター運営管理業務、代官山スポーツプラザ運営管理業務、ひがし健康プラザ運営管理業務、自主事業等 全47事業の売上は1,669,280,709円	報告聴取

報告番号	件名	結果
1 1	渋谷区土地開発公社の経営状況の報告について 執行状況は、0円	報告聴取
1 2	一般財団法人渋谷区観光協会の経営状況の報告について 事業活動は、情報提供事業、観光案内事業、イベント事業、 収益事業、会員事業等	報告聴取
1 3	株式会社渋谷都市整備公社の経営状況の報告について 渋谷区役所前駐車場の営業実績は、時間駐車利用台数が延 べ254,714台。営業損失は25,400,826円	報告聴取
1 4	公益財団法人渋谷区美術振興財団の経営状況の報告について 事業実績は、展覧事業8回、講演会7回、ギャラリートーク18回、 建築ツアー36回、音楽会4回、美術教室5コース、その他 事業18回等で、延べ利用者数62,354人	報告聴取

3 議案

議案番号	件名	付託委員会 及び付託日	議決結果 [討 論]
4 6	地方公務員法及び地方自治法の一部を改正する法律等の施行に伴う関係条例の整理に関する条例 1 会計年度任用職員に係る規定の整備 2 臨時的任用職員に係る規定の整備 3 成年被後見人等の欠格条項に係る規定の整備 令和2年4月1日施行、令和元年12月14日施行	総務 9月11日	可決・全員一致
5 0	渋谷区立公衆便所条例の一部を改正する等の条例 1 供用開始の周知方法変更に係る規定の整備 2 渋谷区立ハチ公前広場公衆便所設置に係る一部 改正条例（未施行）の廃止 公布の日施行	区民環境 9月11日	可決・賛成多数
5 3	幼稚園教育職員の勤務時間、休日、休暇等に関する条例の一部を改正する条例 臨時的任用職員に係る規定の整備 令和2年4月1日施行	文教 9月11日	可決・全員一致
5 4	幼稚園教育職員の給与に関する条例の一部を改正する条例 1 臨時的任用職員に係る規定の整備 2 成年被後見人等の欠格条項に係る規定の整備 令和2年4月1日施行、令和元年12月14日施行	文教 9月11日	可決・全員一致
5 7	神南分庁舎跡地複合施設（仮称）建設電気設備工事請負契 約契約金額 330,000千円 契約の相手方 協和・東照建設共同企業体 工期 契約締結の日から令和3年5月31日まで	総務 9月11日	可決・全員一致

議案番号	件名	付託委員会及び付託日	議決結果 [討論]
58	神南分庁舎跡地複合施設(仮称)建設空気調和設備工事請負契約 契約金額 232,100千円 契約の相手方 株式会社協和日成 渋谷支店 工期 契約締結の日から令和3年5月31日まで	総務 9月11日	可決・全員一致

4 認定

認定番号	件名	付託委員会及び付託日	議決結果 [討論]
1	平成30年度渋谷区一般会計歳入歳出決算 歳入決算額 106,932,106,228円 歳出決算額 96,390,045,670円 歳入歳出差引残額 10,542,060,558円 ※ 決算の内訳は、P53	決算特別 9月11日	認定・賛成多数 [反対討論] 堀切議員 (れいわ渋谷) [賛成討論] 鈴木議員 (無所属)
2	平成30年度渋谷区国民健康保険事業会計歳入歳出決算 歳入決算額 24,145,936,385円 歳出決算額 23,645,936,385円 歳入歳出差引残額 500,000,000円 ※ 決算の内訳は、P55	決算特別 9月11日	認定・賛成多数
3	平成30年度渋谷区介護保険事業会計歳入歳出決算 歳入決算額 14,785,458,758円 歳出決算額 13,745,119,973円 歳入歳出差引残額 1,040,338,785円 ※ 決算の内訳は、P56	決算特別 9月11日	認定・賛成多数
4	平成30年度渋谷区後期高齢者医療事業会計歳入歳出決算 歳入決算額 5,390,117,790円 歳出決算額 5,347,474,889円 歳入歳出差引残額 42,642,901円 ※ 決算の内訳は、P57	決算特別 9月11日	認定・賛成多数

5 請 願

件 名 ・ 意 見 等	紹介議員名	付託委員会 及び付託日	議 決 結 果 [討 論]
誰もが安心して生きられるように社会保障 制度の拡充を国に求める請願 〔請願者〕渋谷社会保障推進協議会 福井 典子 ほか 40団体 意見：請願の趣旨に沿い難いため	牛尾 真己 苫 孝二 五十嵐千代子 堀切 稔仁	福 祉 保 健 10月 3日	不採択・ 賛成少数

6 意見書

件 名	付 託 委 員 会	議決結果	提出先
固定資産税及び都市計画税の軽減措置の継続を 求める意見書 ※ 意見書の内容は、P 5 9	省 略	決定・ 全員一致	東京都知事

7 閉会中の調査事件について

閉会中も継続して調査の付託

委 員 会 名	調 査 事 件 名
総 務 委 員 会	・ 経営企画及び情報・庁舎について ・ 総合調整及び事務管理について ・ 財務及び施設整備について ・ 防災及び安全対策について
区民環境委員会	・ 地域振興及び施設の運営について ・ 戸籍、住民記録、税等について ・ 商工観光・文化振興等について ・ 国民健康保険等について ・ 都市整備及びまちづくりについて ・ 土木・公園及び交通対策について ・ 環境政策及び清掃リサイクルについて
文 教 委 員 会	・ 児童・青少年育成及び施設の運営について ・ 学校教育機関及び教育財産について ・ 校外施設及び学校給食について ・ 社会教育及び社会体育について
福祉保健委員会	・ 社会福祉及び施設の運営について ・ 保健衛生及び施設の運営について
議会運営委員会	・ 議会の運営について
自 治 権 確 立 特 別 委 員 会	・ 自治権拡充・地方分権に関する調査並びに対策の件 ・ 23区共同事業に関する調査並びに対策の件
交通・公有地問題 特 別 委 員 会	・ 区内の交通問題に関する調査並びに対策の件 ・ 庁舎等公有地問題に関する調査並びに対策の件
五輪・パラリンピック 対 策 特 別 委 員 会	・ 第32回オリンピック競技大会及び第16回パラリン ピック競技大会に関する調査並びに対策の件
多 様 性 社 会 推 進 特 別 委 員 会	・ 多様性に関する調査並びに対策の件

(5) 第4回定例会

■ 11月21日本会議

- 1 定例会の会期 会期は11月21日から12月6日の16日間と決定
- 2 同意

同意番号	件名	付託委員会	議決結果
5	渋谷区名誉区民の選定の同意について 栗本 キミ代 氏	付託省略	同意・全員一致
6	渋谷区名誉区民の選定の同意について 井上 順 氏	付託省略	同意・全員一致

■ 12月6日本会議

1 報告

報告番号	件名	結果
15	専決処分の報告について 高齢者ケアセンター跡地複合施設（仮称）建設建築工事請負契約の一部変更（契約金額の増額及び工期の延長）に伴う専決処分 （金額 52,327,000円） （工期 令和3年3月1日）	報告聴取
16	専決処分の報告について 高齢者ケアセンター跡地複合施設（仮称）建設電気設備工事請負契約の一部変更（契約金額の増額及び工期の延長）に伴う専決処分 （金額 2,640,000円） （工期 令和3年3月1日）	報告聴取
17	専決処分の報告について 高齢者ケアセンター跡地複合施設（仮称）建設給排水衛生設備工事請負契約の一部変更（契約金額の増額及び工期の延長）に伴う専決処分 （金額 1,672,000円） （工期 令和3年3月1日）	報告聴取
18	専決処分の報告について 高齢者ケアセンター跡地複合施設（仮称）建設空気調和設備工事請負契約の一部変更（契約金額の増額及び工期の延長）に伴う専決処分 （金額 1,353,000円） （工期 令和3年3月1日）	報告聴取

2 議案

議案番号	件名	付託委員会 及び付託日	議決結果 [討論]
60	職員の職務に専念する義務の特例に関する 条例の一部を改正する条例 会計年度任用職員の職務専念義務免除に係る 規定の新設 令和2年4月1日施行	総務 11月22日	可決・全員一致
66	選挙長等の報酬及び費用弁償に関する条 例の一部を改正する条例	総務 11月22日	可決・全員一致

	選挙長、選挙立会人、投票管理者及び投票立会人の報酬の額に係る規定の整備 令和2年4月1日施行		
63	渋谷区地区計画等の区域内における建築物の制限に関する条例の一部を改正する条例 東京都市計画本町二・四・五・六丁目地区特定建築物地区整備計画区域等の地区の区分の名称の変更等平成 公布の日施行	区民環境 11月22日	可決・全員一致
64	渋谷区立都市公園条例の一部を改正する条例 1 区立公園の開園時間及び休園日に係る規定の新設 2 区立宮下公園の多目的運動施設等に係る規定の新設 3 関係条例の廃止 公布の日施行	区民環境 11月22日	可決・賛成多数 [反対討論] 牛尾議員 (日本共産党)
62	渋谷区立保育園条例の一部を改正する条例 渋谷保育園の移転に伴う所在地変更 変更前：渋谷区神宮前三丁目18番33号 変更後：渋谷区神宮前三丁目18番8号 令和2年4月1日施行	文教 11月22日	可決・全員一致
65	渋谷区立社会教育館条例の一部を改正する条例 1 渋谷区立社会教育館を使用できるものの範囲の拡大 2 使用料に係る規定の新設 令和2年4月1日施行	文教 11月22日	可決・賛成多数 [反対討論] 苦議員 (日本共産党)
61	渋谷区災害弔慰金の支給等に関する条例の一部を改正する条例 1 渋谷区災害弔慰金等支給審査委員会の設置 2 関係条例の一部改正 公布の日施行	福祉保健 11月22日	可決・全員一致
70	渋谷区議会議員の議員報酬、費用弁償及び期末手当に関する条例の一部を改正する条例 期末手当の支給月数の改定等 令和2年4月1日施行	総務 12月6日	可決・賛成多数
71	渋谷区長等の給料等に関する条例の一部を改正する条例 期末手当の支給月数の改定等 令和2年4月1日施行	総務 12月6日	可決・賛成多数
72	渋谷区教育委員会教育長の給与、旅費及び勤務条件に関する条例の一部を改正する条例 期末手当の支給月数の改定等 令和2年4月1日施行	総務 12月6日	可決・賛成多数

議案番号	件名	付託委員会及び付託日	議決結果 [討論]
73	職員の給与に関する条例の一部を改正する条例 給料表の改定及び勤勉手当の支給月数の改定等 令和2年4月1日施行	総務 12月6日	可決・全員一致
75	職員の退職手当に関する条例等の一部を改正する条例 1 退職手当の基本額に係る特例措置等 2 関係条例の一部改正 令和2年4月1日施行	総務 12月6日	可決・全員一致
74	幼稚園教育職員の給与に関する条例の一部を改正する条例 給料表の改定及び勤勉手当の支給月数の改定 令和2年4月1日施行	文教 12月6日	可決・全員一致
67	令和元年度渋谷区一般会計補正予算（第4号） 補正金額 185,060千円 債務負担行為の補正（追加） ・未利用国有地の取得 ・区営住宅等の管理運営（指定管理者） ・橋りょう定期点検委託 ・宮下公園の管理運営（指定管理者）	総務 11月22日	可決・賛成多数 [反対討論] 金子議員 (れいわ渋谷) [賛成討論] 鈴木議員 (無所属)
68	渋谷区営住宅等の指定管理者の指定について 管理を行わせる施設の名称 ・渋谷区営住宅 ・渋谷区区民住宅 ・渋谷区借上げ等高齢者住宅 ・渋谷区地域福祉人材住宅 指定管理者となる団体の名称 株式会社東急コミュニティー 指定の期間 令和2年4月1日から 令和7年3月31日まで	区民環境 11月22日	可決・賛成多数
69	渋谷区立宮下公園の指定管理者の指定について 管理を行わせる施設の名称 渋谷区立宮下公園 指定管理者となる団体の名称 宮下公園パートナーズ（三井不動産株式会社・西武造園株式会社） 指定の期間 令和2年4月1日から 令和7年3月31日まで	区民環境 11月22日	可決・賛成多数 [反対討論] 堀切議員 (れいわ渋谷)

3 請 願

件 名 ・ 意 見 等	紹介議員名	付託委員会 及び付託日	議 決 結 果 [討 論]
国民健康保険料の引き下げを求める請願 [請願者] 渋谷区 渋谷社会保障推進協議会 会長 福井 典子 ほか476筆 意見：請願の趣旨に沿い難いため	田中 正也 苫 孝二 五十嵐 千代守 堀切 稔仁	区民環境 11月29日	不採択・ 賛成少数 [賛成討論] 田中(正)議員 (日本共産党)

4 閉会中の調査事件について

閉会中も継続して調査の付託

委 員 会 名	調 査 事 件 名
総務委員会	<ul style="list-style-type: none"> ・経営企画及び情報・庁舎について ・総合調整及び事務管理について ・財務及び施設整備について ・防災及び安全対策について
区民環境委員会	<ul style="list-style-type: none"> ・地域振興及び施設の運営について ・戸籍、住民記録、税等について ・商工観光・文化振興等について ・国民健康保険等について ・都市整備及びまちづくりについて ・土木・公園及び交通対策について ・環境政策及び清掃リサイクルについて
文教委員会	<ul style="list-style-type: none"> ・児童・青少年育成及び施設の運営について ・学校教育機関及び教育財産について ・校外施設及び学校給食について ・社会教育及び社会体育について
福祉保健委員会	<ul style="list-style-type: none"> ・社会福祉及び施設の運営について ・保健衛生及び施設の運営について
議会運営委員会	<ul style="list-style-type: none"> ・議会の運営について
自治権確立 特別委員会	<ul style="list-style-type: none"> ・自治権拡充・地方分権に関する調査並びに対策の件 ・23区共同事業に関する調査並びに対策の件
交通・公有地問題 特別委員会	<ul style="list-style-type: none"> ・区内の交通問題に関する調査並びに対策の件 ・庁舎等公有地問題に関する調査並びに対策の件
庁舎問題特別委員会	<ul style="list-style-type: none"> ・庁舎のあり方に関する調査並びに対策の件
五輪・パラリンピック 対策特別委員会	<ul style="list-style-type: none"> ・第32回オリンピック競技大会及び第16回パラリンピック 競技大会に関する調査並びに対策の件
多様性社会推進 特別委員会	<ul style="list-style-type: none"> ・多様性に関する調査並びに対策の件

(6) 会議資料

① 予 算

1 平成30年度一般会計予算

■ 歳 入

(単位：千円)

款	項	当初予算額	補正予算額 (第1号)	補正予算額 (第2号)	補正予算額 (第3号)	差引予算額
1	特別区税	49,091,666			3,300,000	52,391,666
	1 特別区民税	45,813,705			3,300,000	49,113,705
	2 軽自動車税	71,660				71,660
	3 特別区たばこ税	3,206,301				3,206,301
2	地方譲与税	379,092				379,092
	1 地方揮発油譲与税	112,134				112,134
	2 自動車重量譲与税	266,958				266,958
3	利子割交付金	126,321				126,321
	1 利子割交付金	126,321				126,321
4	配当割交付金	611,827				611,827
	1 配当割交付金	611,827				611,827
5	株式等譲渡所得割交付金	424,823				424,823
	1 株式等譲渡所得割交付金	424,823				424,823
6	地方消費税交付金	6,943,436				6,943,436
	1 地方消費税交付金	6,943,436				6,943,436
7	自動車取得税交付金	234,879				234,879
	1 自動車取得税交付金	234,879				234,879
8	地方特例交付金	52,098				52,098
	1 地方特例交付金	52,098				52,098
9	特別区交付金	2,000,000			3,535,606	5,535,606
	1 特別区財政調整交付金	2,000,000			3,535,606	5,535,606
10	交通安全対策特別交付金	35,664				35,664
	1 交通安全対策特別交付金	35,664				35,664
11	分担金及び負担金	1,110,017				1,110,017
	1 負担金	1,110,017				1,110,017
12	使用料及び手数料	5,473,209				5,473,209
	1 使用料	4,739,481				4,739,481
	2 手数料	733,728				733,728
13	国庫支出金	11,925,299			6,552	11,931,851
	1 国庫負担金	10,101,335				10,101,335
	2 国庫補助金	1,801,313			6,552	1,807,865
	3 委託金	22,651				22,651
14	都支出金	6,255,938			2	6,255,940
	1 都負担金	2,912,356				2,912,356
	2 都補助金	2,685,446			2	2,685,448
	3 都委託金	658,136				658,136
15	財産収入	641,599				641,599
	1 財産運用収入	564,555				564,555
	2 財産売却収入	77,044				77,044
16	寄附金	50,215				50,215
	1 寄附金	50,215				50,215
17	繰入金	6,000,000			-6,000,000	0
	1 基金繰入金	6,000,000			-6,000,000	0
18	繰越金	1,371,275	6,496,513	937,267	1,677,590	10,482,645
	1 繰越金	1,371,275	6,496,513	937,267	1,677,590	10,482,645
19	諸収入	1,040,642				1,040,642
	1 延滞金、加算金及び過料	115,075				115,075
	2 特別区預金利子	122				122
	3 貸付金元利収入	23,537				23,537
	4 受託事業収入	365,436				365,436
	5 収益事業収入	1				1
	6 雑入	536,471				536,471
	合 計	93,768,000	6,496,513	937,267	2,519,750	103,721,530

■ 歳 出

(単位：千円)

款	項	当初予算額	補正予算額 (第1号)	補正予算額 (第2号)	補正予算額 (第3号)	差引予算額
1	議会費	1,082,737				1,082,737
	1 議会費	1,082,737				1,082,737
2	総務費	17,101,143	6,288,000		2,500,000	25,889,143
	1 総務管理費	13,318,847				13,318,847
	2 徴税費	865,092	288,000			1,153,092
	3 戸籍住民基本台帳費	677,479				677,479
	4 選挙費	109,049				109,049
	5 統計調査費	63,293				63,293
	6 区民施設費	1,990,794	6,000,000		2,500,000	10,490,794
	7 監査委員費	76,589				76,589
3	民生費	46,803,610				46,803,610
	1 社会福祉費	18,640,096				18,640,096
	2 児童福祉費	20,886,160				20,886,160
	3 生活保護費	7,211,810				7,211,810
	4 国民年金費	65,544				65,544
4	衛生費	3,858,178				3,858,178
	1 衛生管理費	1,379,888				1,379,888
	2 公衆衛生費	2,328,789				2,328,789
	3 環境衛生費	149,501				149,501
5	環境費	4,489,603				4,489,603
	1 環境費	512,960				512,960
	2 清掃費	3,976,643				3,976,643
6	産業経済費	794,497				794,497
	1 商工費	794,497				794,497
7	土木費	7,882,617			19,750	7,902,367
	1 土木管理費	556,695				556,695
	2 道路橋梁費	2,012,714				2,012,714
	3 河川費	43,712				43,712
	4 都市計画費	3,094,880			19,750	3,114,630
	5 建築費	1,179,792				1,179,792
	6 住宅費	994,824				994,824
8	教育費	9,623,704		937,267		10,560,971
	1 教育総務費	1,046,714				1,046,714
	2 小学校費	3,126,079		667,259		3,793,338
	3 中学校費	1,329,300		270,008		1,599,308
	4 校外施設費	218,172				218,172
	5 幼稚園費	806,617				806,617
	6 社会教育費	2,146,611				2,146,611
	7 社会体育費	950,211				950,211
9	公債費	1,889,825				1,889,825
	1 公債費	1,889,825				1,889,825
10	諸支出金	42,086	208,513			250,599
	2 財政積立金	42,086				42,086
	3 諸費	0	208,513			208,513
11	予備費	200,000				200,000
	1 予備費	200,000				200,000
	合 計	93,768,000	6,496,513	937,267	2,519,750	103,721,530

2 令和元年度一般会計予算

■ 歳入

(単位：千円)

款	項	当初予算額	補正予算額 (第1号)	補正予算額 (第2号)	補正予算額 (第3号)	補正予算額 (第4号)	差引予算額
1	特別区税	50,834,777					50,834,777
	1 特別区民税	47,449,709					47,449,709
	2 軽自動車税	74,453					74,453
	3 特別区たばこ税	3,310,615					3,310,615
2	地方譲与税	407,202					407,202
	1 地方揮発油譲与税	109,099					109,099
	2 自動車重量譲与税	289,273					289,273
	3 森林環境譲与税	8,830					8,830
3	利子割交付金	142,610					142,610
	1 利子割交付金	142,610					142,610
4	配当割交付金	733,698					733,698
	1 配当割交付金	733,698					733,698
5	株式等譲渡所得割交付金	471,378					471,378
	1 株式等譲渡所得割交付金	471,378					471,378
6	地方消費税交付金	6,935,680					6,935,680
	1 地方消費税交付金	6,935,680					6,935,680
7	自動車取得税交付金	111,745					111,745
	1 自動車取得税交付金	111,745					111,745
8	環境性能割交付金	39,471					39,471
	1 環境性能割交付金	39,471					39,471
9	地方特例交付金	55,954		1			55,955
	1 地方特例交付金	55,954					55,954
	2 子ども・子育て支援臨時交付金			1			1
10	特別区交付金	3,000,000					3,000,000
	1 特別区財政調整交付金	3,000,000					3,000,000
11	交通安全対策特別交付金	32,729					32,729
	1 交通安全対策特別交付金	32,729					32,729
12	分担金及び負担金	1,015,360					1,015,360
	1 負担金	1,015,360					1,015,360
13	使用料及び手数料	5,995,602					5,995,602
	1 使用料	5,247,693					5,247,693
	2 手数料	747,909					747,909
14	国庫支出金	12,513,886	386,232	△ 139,152			12,760,966
	1 国庫負担金	10,826,288		△ 125,945			10,700,343
	2 国庫補助金	1,664,324	386,232	△ 13,207			2,037,349
	3 委託金	23,274					23,274
15	都支出金	6,900,283	10,000	267,403			7,177,686
	1 都負担金	2,947,722		224,720			3,172,442
	2 都補助金	3,140,099	10,000	42,683			3,192,782
	3 都委託金	812,462					812,462
16	財産収入	718,685					718,685
	1 財産運用収入	626,382					626,382
	2 財産売却収入	92,303					92,303
17	寄附金	49,860					49,860
	1 寄附金	49,860					49,860
18	繰入金						
	1 基金繰入金						
19	繰越金	1,140,635	167,736	6,408,749	102,925	185,060	8,005,105
	1 繰越金	1,140,635	167,736	6,408,749	102,925	185,060	8,005,105
20	諸収入	1,295,445	750,000				2,045,445
	1 延滞金、加算金及び過料	112,108					112,108
	2 特別区預金利子	136					136
	3 貸付金元利収入	23,232					23,232
	4 受託事業収入	373,450					373,450
	5 収益事業収入	150,000					150,000
	6 雑入	636,519	750,000				1,386,519
	合計	92,395,000	1,313,968	6,537,001	102,925	185,060	100,533,954

款	項	当初予算額	補正予算額 (第1号)	補正予算額 (第2号)	補正予算額 (第3号)	補正予算額 (第4号)	差引予算額
1	議会費	765,069		8,209			773,278
	1 議会費	765,069		8,209			773,278
2	総務費	14,630,483		6,000,000	102,925		20,733,408
	1 総務管理費	10,778,592			102,925		10,881,517
	2 徴税費	896,252					896,252
	3 戸籍住民基本台帳費	663,770					663,770
	4 選挙費	349,505					349,505
	5 統計調査費	63,723					63,723
	6 区民施設費	1,802,262		6,000,000			7,802,262
	7 監査委員費	76,379					76,379
3	民生費	46,836,013		91,824			46,927,837
	1 社会福祉費	18,069,880					18,069,880
	2 児童福祉費	21,511,305		91,824			21,603,129
	3 生活保護費	7,197,740					7,197,740
	4 国民年金費	57,088					57,088
4	衛生費	4,313,339		125,664			4,439,003
	1 衛生管理費	1,753,177					1,753,177
	2 公衆衛生費	2,333,988					2,333,988
	3 環境衛生費	226,174		125,664			351,838
5	環境費	4,462,491	86,736	35,635			4,584,862
	1 環境費	333,530	86,736	35,635			455,901
	2 清掃費	4,128,961					4,128,961
6	産業経済費	838,105	1,045,232				1,883,337
	1 商工費	838,105	1,045,232				1,883,337
7	土木費	8,477,225	182,000				8,659,225
	1 土木管理費	543,275					543,275
	2 道路橋梁費	2,187,374					2,187,374
	3 河川費	43,220					43,220
	4 都市計画費	3,301,693	182,000				3,483,693
	5 建築費	1,098,557					1,098,557
	6 住宅費	1,303,106					1,303,106
8	教育費	9,938,739		208,442		185,060	10,332,241
	1 教育総務費	1,125,791					1,125,791
	2 小学校費	3,294,577				185,060	3,479,637
	3 中学校費	1,318,333					1,318,333
	4 校外施設費	101,522					101,522
	5 幼稚園費	812,488		208,442			1,020,930
	6 社会教育費	2,299,924					2,299,924
	7 社会体育費	986,104					986,104
9	公債費	1,782,331					1,782,331
	1 公債費	1,782,331					1,782,331
10	諸支出金	151,205		67,227			218,432
	2 財政積立金	26,205					26,205
	3 諸費	125,000		67,227			192,227
11	予備費	200,000					200,000
	1 予備費	200,000					200,000
	合 計	92,395,000	1,313,968	6,537,001	102,925	185,060	100,533,954

3 令和元年度国民健康保険事業会計予算

■ 歳入

(単位：千円)

款	項	当初予算額	補正予算額 (第1号)	差引予算額
1	国民健康保険料	7,750,983	0	7,750,983
	1 国民健康保険料	7,750,983		7,750,983
2	使用料及び手数料	138	0	138
	1 手数料	138		138
3	国庫支出金	9,301	0	9,301
	2 国庫補助金	9,301		9,301
6	都支出金	13,312,665	0	13,312,665
	2 都補助金	13,312,664		13,312,664
	3 財政安定化基金交付金	1		1
8	繰入金	2,159,727	0	2,159,727
	1 他会計繰入金	2,159,727		2,159,727
9	繰越金	251,174	248,826	500,000
	1 繰越金	251,174	248,826	500,000
10	諸収入	18,516	0	18,516
	1 延滞金、加算金及び過料	101		101
	2 預金利子	11		11
	3 雑入	18,404		18,404
	合計	23,502,504	248,826	23,751,330

■ 歳 出

(単位：千円)

款	項	当初予算額	補正予算額 (第1号)	差引予算額
1	総務費	532,699	130,971	663,670
	1 総務管理費	403,097	130,971	534,068
	2 徴収費	129,602		129,602
2	保険給付費	13,341,695	0	13,341,695
	1 療養諸費	11,694,306		11,694,306
	2 高額療養費	1,467,454		1,467,454
	3 移送費	150		150
	4 出産育児諸費	151,200		151,200
	5 葬祭費	14,000		14,000
	6 結核・精神医療給付金	14,585		14,585
3	国民健康保険事業費納付金	9,356,700	0	9,356,700
	1 医療給付費分	6,544,946		6,544,946
	2 後期高齢者支援金等分	1,965,054		1,965,054
	3 介護給付金分	846,700		846,700
9	保健事業費	176,095	0	176,095
	1 特定健康診査等事業費	138,059		138,059
	2 保健事業費	38,036		38,036
10	諸支出金	48,403	117,855	166,258
	1 償還金及び還付金	48,403	117,855	166,258
11	予備費	46,912	0	46,912
	1 予備費	46,912		46,912
	合 計	23,502,504	248,826	23,751,330

4 平成元年度介護保険事業会計予算

■ 歳入

(単位：千円)

款	項	当初予算額
1	保険料	3,414,523
	1 介護保険料	3,414,523
2	使用料及び手数料	7
	1 手数料	7
3	国庫支出金	3,016,471
	1 国庫負担金	2,329,476
	2 国庫補助金	686,995
4	支払基金交付金	3,746,761
	1 支払基金交付金	3,746,761
5	都支出金	2,117,556
	1 都負担金	1,969,002
	2 都補助金	148,554
6	財産収入	397
	1 財産運用収入	397
7	繰入金	2,596,927
	1 他会計繰入金	2,459,766
	1 基金繰入金	137,161
8	繰越金	695,700
	1 繰越金	695,700
9	諸収入	2,239
	1 延滞金、加算金及び過料	41
	2 預金利子	9
	3 雑入	2,189
	合計	15,590,581

■ 歳出

(単位：千円)

款	項	当初予算額
1	総務費	577,947
	1 総務管理費	559,677
	2 徴収費	18,270
2	保険給付費	13,226,091
	1 保険給付費	13,226,091
4	地域支援事業費	982,733
	1 地域支援事業費	982,733
5	基金積立金	696,097
	1 基金積立金	696,097
6	予備費	100,000
	1 予備費	100,000
7	諸支出金	7,713
	1 償還金及び還付金	7,713
	合計	15,590,581

5 令和元年度後期高齢者医療事業会計予算

■ 歳入

(単位：千円)

款	項	当初予算額
1	後期高齢者医療保険料	3,439,235
	1 後期高齢者医療保険料	3,439,235
2	使用料及び手数料	15
	1 手数料	15
3	繰入金	2,033,814
	1 他会計繰入金	2,033,814
4	繰越金	3,317
	1 繰越金	3,317
5	諸収入	121,687
	1 延滞金及び過料	3
	2 償還金及び還付加算金	7,500
	3 預金利子	4
	4 受託事業収入	114,180
	合計	5,598,068

■ 歳出

(単位：千円)

款	項	当初予算額
1	総務費	130,500
	1 総務管理費	122,363
	2 徴収費	8,137
2	保険給付費	73,570
	1 葬祭費	73,570
3	分担金及び負担金	5,225,240
	1 広域連合負担金	5,225,240
4	保健事業費	82,807
	1 保健事業費	82,807
5	諸支出金	10,816
	1 償還金及び還付加算金	10,816
6	予備費	75,135
	1 予備費	75,135
	合計	5,598,068

② 決算

1 平成30年度一般会計歳入歳出決算

■ 歳入

(単位：円)

款	項	予算現額	調定額	収入済額	不納欠損額	収入未済額	予算現額と収入済額との比較
1	特別区税	52,391,666,000	53,800,786,963	52,599,023,671	71,418,742	1,152,452,393	207,357,671
	1 特別区民税	49,113,705,000	50,426,461,631	49,232,345,139	70,653,742	1,145,468,193	118,640,139
	2 軽自動車税	71,660,000	79,317,690	71,670,890	765,000	6,984,200	10,890
	3 特別区たばこ税	3,206,301,000	3,295,007,642	3,295,007,642	0	0	88,706,642
2	地方譲与税	379,092,000	401,421,000	401,421,000	0	0	22,329,000
	1 地方揮発油譲与税	112,134,000	115,905,000	115,905,000	0	0	3,771,000
	2 自動車重量譲与税	266,958,000	285,516,000	285,516,000	0	0	18,558,000
3	利子割交付金	126,321,000	200,890,000	200,890,000	0	0	74,569,000
	1 利子割交付金	126,321,000	200,890,000	200,890,000	0	0	74,569,000
4	配当割交付金	611,827,000	670,669,000	670,669,000	0	0	58,842,000
	1 配当割交付金	611,827,000	670,669,000	670,669,000	0	0	58,842,000
5	株式等譲渡所得割交付金	424,823,000	550,256,000	550,256,000	0	0	125,433,000
	1 株式等譲渡所得割交付金	424,823,000	550,256,000	550,256,000	0	0	125,433,000
6	地方消費税交付金	6,943,436,000	7,467,762,000	7,467,762,000	0	0	524,326,000
	1 地方消費税交付金	6,943,436,000	7,467,762,000	7,467,762,000	0	0	524,326,000
7	自動車取得税交付金	234,879,000	239,219,000	239,219,000	0	0	4,340,000
	1 自動車取得税交付金	234,879,000	239,219,000	239,219,000	0	0	4,340,000
8	地方特例交付金	52,098,000	49,867,000	49,867,000	0	0	△ 2,231,000
	1 地方特例交付金	52,098,000	49,867,000	49,867,000	0	0	△ 2,231,000
9	特別区交付金	5,535,606,000	7,356,501,000	7,356,501,000	0	0	1,820,895,000
	1 特別区財政調整交付金	5,535,606,000	7,356,501,000	7,356,501,000	0	0	1,820,895,000
10	交通安全対策特別交付金	35,664,000	25,425,000	25,425,000	0	0	△ 10,239,000
	1 交通安全対策特別交付金	35,664,000	25,425,000	25,425,000	0	0	△ 10,239,000
11	分担金及び負担金	1,110,017,000	1,051,146,876	1,041,543,387	1,351,600	8,357,969	△ 68,473,613
	1 負担金	1,110,017,000	1,051,146,876	1,041,543,387	1,351,600	8,357,969	△ 68,473,613
12	使用料及び手数料	5,473,209,000	5,580,928,878	5,552,379,383	0	28,549,495	79,170,383
	1 使用料	4,739,481,000	4,822,534,597	4,793,989,102	0	28,549,495	54,508,102
	2 手数料	733,728,000	758,394,281	758,390,281	0	4,000	24,662,281
13	国庫支出金	12,013,055,000	11,195,425,523	11,195,425,523	0	0	△ 817,629,477
	1 国庫負担金	10,101,335,000	9,551,290,461	9,551,290,461	0	0	△ 550,044,539
	2 国庫補助金	1,889,069,000	1,622,271,885	1,622,271,885	0	0	△ 266,797,115
	3 委託金	22,651,000	21,863,177	21,863,177	0	0	△ 787,823
14	都支出名	6,264,792,000	6,031,051,771	6,031,051,771	0	0	△ 233,740,229
	1 都負担金	2,912,356,000	2,749,803,803	2,749,803,803	0	0	△ 162,552,197
	2 都補助金	2,694,300,000	2,578,075,989	2,578,075,989	0	0	△ 116,224,011
	3 都委託金	658,136,000	703,171,979	703,171,979	0	0	45,035,979
15	財産収入	641,599,000	789,602,062	789,057,526	0	544,536	147,458,526
	1 財産運用収入	564,555,000	548,862,963	548,318,427	0	544,536	△ 16,236,573
	2 財産売却収入	77,044,000	240,739,099	240,739,099	0	0	163,695,099
16	寄附金	50,215,000	51,974,380	51,974,380	0	0	1,759,380
	1 寄附金	50,215,000	51,974,380	51,974,380	0	0	1,759,380
17	繰入金	0	0	0	0	0	0
	1 基金繰入金	0	0	0	0	0	0
18	繰越金	10,814,983,152	11,559,354,129	11,559,354,129	0	0	744,370,977
	1 繰越金	10,814,983,152	11,559,354,129	11,559,354,129	0	0	744,370,977
19	諸収入	1,040,642,000	1,979,740,087	1,150,286,458	5,296,149	824,581,314	109,644,458
	1 延滞金、加算金及び過料	115,075,000	80,662,311	80,814,921	0	0	△ 34,260,079
	2 特別区預金利子	122,000	418,067	418,067	0	0	296,067
	3 貸付金元利収入	23,537,000	117,186,963	27,232,482	2,415,149	87,539,332	3,695,482
	4 受託事業収入	365,436,000	300,046,014	298,029,086	0	2,022,928	△ 67,406,914
	5 収益事業収入	1,000	100,000,000	100,000,000	0	0	99,999,000
	6 雑入	536,471,000	1,381,426,732	643,791,902	2,881,000	735,019,054	107,320,902
20	特別区債	0	0	0	0	0	0
	1 特別区債	0	0	0	0	0	0
	合計	104,143,924,152	109,002,020,669	106,932,106,228	78,066,491	2,014,485,707	2,788,182,076

■ 歳 出

(単位：円)

款	項	予算現額	支出済額	翌年度繰越額	不用額	予算現額と支出済額との比較
1	議会費	1,082,737,000	1,029,282,826	0	53,454,174	53,454,174
	1 議会費	1,082,737,000	1,029,282,826	0	53,454,174	53,454,174
2	総務費	25,889,143,000	24,601,871,118	0	1,287,271,882	1,287,271,882
	1 総務管理費	13,318,847,000	12,175,775,465	0	1,143,071,535	1,143,071,535
	2 徴税費	1,153,092,000	1,109,993,785	0	43,098,215	43,098,215
	3 戸籍住民基本台帳費	677,479,000	650,760,162	0	26,718,838	26,718,838
	4 選挙費	109,049,000	101,112,946	0	7,936,054	7,936,054
	5 統計調査費	63,293,000	59,701,041	0	3,591,959	3,591,959
	6 区民施設費	10,490,794,000	10,429,759,386	0	61,034,614	61,034,614
	7 監査委員費	76,589,000	74,768,333	0	1,820,667	1,820,667
3	民生費	46,903,173,422	42,863,731,965	0	4,039,441,457	4,039,441,457
	1 社会福祉費	18,737,437,912	17,337,951,809	0	1,399,486,103	1,399,486,103
	2 児童福祉費	20,886,160,000	18,866,269,377	0	2,019,890,623	2,019,890,623
	3 生活保護費	7,211,810,000	6,592,419,624	0	619,390,376	619,390,376
	4 国民年金費	67,765,510	67,091,155	0	674,355	674,355
4	衛生費	3,924,220,240	3,556,383,201	0	367,837,039	367,837,039
	1 衛生管理費	1,445,930,240	1,317,256,398	0	128,673,842	128,673,842
	2 公衆衛生費	2,328,789,000	2,109,609,987	0	219,179,013	219,179,013
	3 環境衛生費	149,501,000	129,516,816	0	19,984,184	19,984,184
5	環境費	4,489,603,000	4,385,018,499	0	104,584,501	104,584,501
	1 環境費	512,960,000	485,015,829	0	27,944,171	27,944,171
	2 清掃費	3,976,643,000	3,900,002,670	0	76,640,330	76,640,330
6	産業経済費	794,497,000	738,436,083	0	56,060,917	56,060,917
	1 商工費	794,497,000	738,436,083	0	56,060,917	56,060,917
7	土木費	8,161,377,000	7,560,412,736	105,147,000	495,817,264	600,964,264
	1 土木管理費	556,695,000	526,360,695	0	30,334,305	30,334,305
	2 道路橋梁費	2,109,304,000	2,068,905,626	0	40,398,374	40,398,374
	3 河川費	43,712,000	38,553,751	0	5,158,249	5,158,249
	4 都市計画費	3,277,050,000	2,888,444,403	105,147,000	283,458,597	388,605,597
	5 建築費	1,179,792,000	1,070,126,926	0	109,665,074	109,665,074
	6 住宅費	994,824,000	968,021,335	0	26,802,665	26,802,665
8	教育費	10,632,363,320	9,444,343,825	648,475,200	539,544,295	1,188,019,495
	1 教育総務費	1,046,714,000	967,450,623	0	79,263,377	79,263,377
	2 小学校費	3,855,658,320	3,262,614,993	453,117,240	139,926,087	593,043,327
	3 中学校費	1,608,380,000	1,355,710,581	195,357,960	57,311,459	252,669,419
	4 校外施設費	218,172,000	190,892,596	0	27,279,404	27,279,404
	5 幼稚園費	806,617,000	692,612,223	0	114,004,777	114,004,777
	6 社会教育費	2,146,611,000	2,083,955,572	0	62,655,428	62,655,428
	7 社会体育費	950,211,000	891,107,237	0	59,103,763	59,103,763
9	公債費	1,889,825,000	1,882,462,856	0	7,362,144	7,362,144
	1 公債費	1,889,825,000	1,882,462,856	0	7,362,144	7,362,144
10	諸支出金	335,897,767	328,102,561	0	7,795,206	7,795,206
	2 財政積立金	42,086,000	34,291,705	0	7,794,295	7,794,295
	3 諸費	293,811,767	293,810,856	0	911	911
11	予備費	41,087,403	0	0	41,087,403	41,087,403
	1 予備費	41,087,403	0	0	41,087,403	41,087,403
	合 計	104,143,924,152	96,390,045,670	753,622,200	7,000,256,282	7,753,878,482

2 平成30年度国民健康保険事業会計歳入歳出決算

■ 歳 入

(単位：円)

款	項	予算現額	調定額	収入済額	不納欠損額	収入未済額	予算現額と収入済額との比較
1	国民健康保険料	7,656,967,000	11,564,881,061	7,885,218,375	648,823,429	3,062,465,411	228,251,375
	1 国民健康保険料	7,656,967,000	11,564,881,061	7,885,218,375	648,823,429	3,062,465,411	228,251,375
2	使用料及び手数料	120,000	175,800	175,800	0	0	55,800
	1 手数料	120,000	175,800	175,800	0	0	55,800
3	国庫支出金	1,000	79,000	79,000	0	0	78,000
	2 国庫補助金	1,000	79,000	79,000	0	0	78,000
6	都支出金	13,438,789,000	13,169,139,176	13,169,139,176	0	0	△ 269,649,824
	2 都補助金	13,438,788,000	13,169,139,176	13,169,139,176	0	0	△ 269,648,824
	3 財政安定化基金交付金	1,000	0	0			△ 1,000
8	繰入金	2,689,188,000	2,503,223,848	2,503,223,848	0	0	△ 185,964,152
	1 他会計繰入金	2,689,188,000	2,503,223,848	2,503,223,848	0	0	△ 185,964,152
9	繰越金	533,290,000	533,290,000	533,290,000	0	0	0
	1 繰越金	533,290,000	533,290,000	533,290,000	0	0	0
10	諸収入	18,915,000	74,250,902	54,810,186	3,923,368	15,517,348	35,895,186
	1 延滞金、加算金及び過料	81,000	415,911	415,911	0	0	334,911
	2 預金利子	10,000	12,139	12,139	0	0	2,139
	3 雑入	18,824,000	73,822,852	54,382,136	3,923,368	15,517,348	35,558,136
	合 計	24,337,270,000	27,845,039,787	24,145,936,385	652,746,797	3,077,982,759	△ 191,333,615

■ 歳 出

(単位：円)

款	項	予算現額	支出済額	翌年度繰越額	不用額	予算現額と支出済額との比較
1	総務費	572,828,000	503,083,693	0	69,744,307	69,744,307
	1 総務管理費	473,128,000	410,582,705	0	62,545,295	62,545,295
	2 徴収費	99,700,000	92,500,988	0	7,199,012	7,199,012
2	保険給付費	13,526,494,000	12,957,454,884	0	569,039,116	569,039,116
	1 療養諸費	11,910,938,000	11,397,295,493	0	513,642,507	513,642,507
	2 高額療養費	1,420,657,000	1,386,407,059	0	34,249,941	34,249,941
	3 移送費	150,000	0	0	150,000	150,000
	4 出産育児諸費	163,800,000	146,960,100	0	16,839,900	16,839,900
	5 葬祭費	15,400,000	12,530,000	0	2,870,000	2,870,000
	6 結核・精神医療給付金	15,549,000	14,262,232	0	1,286,768	1,286,768
3	国民健康保険事業費納付金	9,594,620,000	9,594,618,182	0	1,818	1,818
	1 医療給付費分	6,713,872,000	6,713,870,737	0	1,263	1,263
	2 後期高齢者支援金等分	2,011,937,000	2,011,936,508	0	492	492
	3 介護納付金分	868,811,000	868,810,937	0	63	63
9	保健事業費	166,163,000	146,236,166	0	19,926,834	19,926,834
	1 特定健康診査等事業費	150,328,000	132,214,094	0	18,113,906	18,113,906
	2 保健事業費	15,835,000	14,022,072	0	1,812,928	1,812,928
10	諸支出金	446,082,523	444,543,460	0	1,539,063	1,539,063
	1 償還金及び還付金	446,082,523	444,543,460	0	1,539,063	1,539,063
11	予備費	31,082,477	0	0	31,082,477	31,082,477
	1 予備費	31,082,477	0	0	31,082,477	31,082,477
	合 計	24,337,270,000	23,645,936,385	0	691,333,615	691,333,615

3 平成30年度介護保険事業会計歳入歳出決算

■ 歳 入

(単位：円)

款	項	予算現額	調定額	収入済額	不納欠損額	収入未済額	予算現額と収入済額との比較
1	保険料	3,628,691,000	3,691,925,790	3,537,904,060	48,579,410	114,599,240	△ 90,786,940
	1 介護保険料	3,628,691,000	3,691,925,790	3,537,904,060	48,579,410	114,599,240	△ 90,786,940
2	使用料及び手数料	7,000	11,400	11,400	0	0	4,400
	1 手数料	7,000	11,400	11,400	0	0	4,400
3	国庫支出金	3,045,897,000	2,875,798,470	2,875,798,470	0	0	△ 170,098,530
	1 国庫負担金	2,357,886,000	2,169,002,801	2,169,002,801	0	0	△ 188,883,199
	2 国庫補助金	688,011,000	706,795,669	706,795,669	0	0	18,784,669
4	支払基金交付金	3,782,767,000	3,514,928,327	3,514,928,327	0	0	△ 267,838,673
	1 支払基金交付金	3,782,767,000	3,514,928,327	3,514,928,327	0	0	△ 267,838,673
5	都支出金	2,124,057,000	1,956,878,666	1,956,878,666	0	0	△ 167,178,334
	1 都負担金	1,985,839,000	1,827,457,000	1,827,457,000	0	0	△ 158,382,000
	2 都補助金	138,218,000	129,421,666	129,421,666	0	0	△ 8,796,334
6	財産収入	298,000	273,674	273,674	0	0	△ 24,326
	1 財産運用収入	298,000	273,674	273,674	0	0	△ 24,326
7	繰入金	2,391,398,000	2,211,311,058	2,211,311,058	0	0	△ 180,086,942
	1 他会計繰入金	2,391,398,000	2,211,311,058	2,211,311,058	0	0	△ 180,086,942
8	繰越金	1,000	686,388,548	686,388,548	0	0	686,387,548
	1 繰越金	1,000	686,388,548	686,388,548	0	0	686,387,548
9	諸収入	2,036,000	13,093,458	1,964,555	0	11,128,903	△ 71,445
	1 延滞金、加算金及び過料	270,000	0	0	0	0	△ 270,000
	2 預金利子	8,000	15,759	15,759	0	0	7,759
	3 雑入	1,758,000	13,077,699	1,948,796	0	11,128,903	190,796
	合 計	14,975,152,000	14,950,609,391	14,785,458,758	48,579,410	125,728,143	△ 189,693,242

■ 歳 出

(単位：円)

款	項	予算現額	支出済額	翌年度繰越額	不用額	予算現額と支出済額との比較
1	総務費	558,967,000	519,834,644	0	39,132,356	39,132,356
	1 総務管理費	542,472,000	504,790,365	0	37,681,635	37,681,635
	2 徴収費	16,495,000	15,044,279	0	1,450,721	1,450,721
2	保険給付費	13,365,316,000	12,349,167,473	0	1,016,148,527	1,016,148,527
	1 保険給付費	13,365,316,000	12,349,167,473	0	1,016,148,527	1,016,148,527
4	地域支援事業費	943,376,000	853,592,599	0	89,783,401	89,783,401
	1 地域支援事業費	943,376,000	853,592,599	0	89,783,401	89,783,401
5	基金積立金	298,000	273,674	0	24,326	24,326
	1 基金積立金	298,000	273,674	0	24,326	24,326
6	予備費	83,648,107	0	0	83,648,107	83,648,107
	1 予備費	83,648,107	0	0	83,648,107	83,648,107
7	諸支出金	23,546,893	22,251,583	0	1,295,310	1,295,310
	1 償還金及び還付金	23,546,893	22,251,583	0	1,295,310	1,295,310
	合 計	14,975,152,000	13,745,119,973	0	1,230,032,027	1,230,032,027

4 平成30年度後期高齢者医療事業会計歳入歳出決算

■ 歳 入

(単位：円)

款	項	予算現額	調定額	収入済額	不納欠損額	収入未済額	予算現額と収入済額との比較
1	後期高齢者医療保険料	3,357,406,000	3,463,040,927	3,354,681,600	22,075,700	93,694,527	△ 2,724,400
	1 後期高齢者医療保険料	3,357,406,000	3,463,040,927	3,354,681,600	22,075,700	93,694,527	△ 2,724,400
2	使用料及び手数料	15,000	9,900	9,900	0	0	△ 5,100
	1 手数料	15,000	9,900	9,900	0	0	△ 5,100
3	繰入金	2,049,533,000	1,847,596,443	1,847,596,443	0	0	△ 201,936,557
	1 他会計繰入金	2,049,533,000	1,847,596,443	1,847,596,443	0	0	△ 201,936,557
4	繰越金	1,000	44,170,074	44,170,074	0	0	44,169,074
	1 繰越金	1,000	44,170,074	44,170,074	0	0	44,169,074
5	諸収入	119,093,000	134,776,773	134,776,773	0	0	15,683,773
	1 延滞金及び過料	20,000	0	0	0	0	△ 20,000
	2 償還金及び還付加算金	8,795,000	25,177,473	25,177,473	0	0	16,382,473
	3 預金利子	4,000	5,527	5,527	0	0	1,527
	4 受託事業収入	110,274,000	109,501,120	109,501,120	0	0	△ 772,880
	5 雑入	0	92,653	92,653	0	0	92,653
6	国庫支出金	0	8,883,000	8,883,000	0	0	8,883,000
	1 国庫補助金	0	8,883,000	8,883,000			
	合 計	5,526,048,000	5,498,477,117	5,390,117,790	22,075,700	93,694,527	△ 135,930,210

■ 歳 出

(単位：円)

款	項	予算現額	支出済額	翌年度繰越額	不用額	予算現額と支出済額との比較
1	総務費	111,293,203	106,106,897	0	5,186,306	5,186,306
	1 総務管理費	95,747,203	94,600,321	0	1,146,882	1,146,882
	2 徴収費	15,546,000	11,506,576	0	4,039,424	4,039,424
2	保険給付費	72,660,000	72,660,000	0	0	0
	1 葬祭費	72,660,000	72,660,000	0	0	0
3	分担金及び負担金	5,184,486,000	5,086,443,712	0	98,042,288	98,042,288
	1 広域連合負担金	5,184,486,000	5,086,443,712	0	98,042,288	98,042,288
4	保健事業費	77,219,000	75,271,880	0	1,947,120	1,947,120
	1 保健事業費	77,219,000	75,271,880	0	1,947,120	1,947,120
5	諸支出金	8,795,000	6,992,400	0	1,802,600	1,802,600
	1 償還金及び還付加算金	8,795,000	6,992,400	0	1,802,600	1,802,600
6	予備費	71,594,797	0	0	71,594,797	71,594,797
	1 予備費	71,594,797	0	0	71,594,797	71,594,797
	合 計	5,526,048,000	5,347,474,889	0	178,573,111	178,573,111

③ 意見書

1 第1回定例会

羽田空港増便による都心低空飛行計画の見直し等を国に求める意見書

国が進めている羽田空港の機能強化に伴う新飛行計画は、私たちの頭上を低空で飛行することとなり、落下物や騒音、大気汚染など区民生活に大きな影響が想定される。

渋谷区内では数カ所の教室型説明会が開催され、その場で多くの区民から計画に反対する声、不安の声が上がったが、国からは明確な返答が得られていない。安倍首相は平成30年1月の国会で「地元の理解を得てから実施する」と発言しているが、未だ渋谷区内では十分な理解が進んでいる状況には至っていない。

よって渋谷区議会は国会及び政府に対し、区民の生活を守るために計画の見直し等を強く求めるものである。

以上、地方自治法第99条の規定により意見書を提出する。

平成31年3月26日

渋谷区議会議長名

衆議院議長

参議院議長

内閣総理大臣

国土交通大臣 あて

2 第3回定例会

固定資産税及び都市計画税の軽減措置の継続を求める意見書

政府は、令和元年9月の月例経済報告において、「景気は、輸出を中心に弱さが続いているものの、緩やかに回復している。」と発表した。しかし、「先行きについては、当面、弱さが残るものの、雇用・所得環境の改善が続くなかで、各種政策の効果もあって、緩やかな回復が続くことが期待される。ただし、通商問題を巡る緊張の増大が世界経済に与える影響に注意するとともに、中国経済の先行き、海外経済の動向と政策に関する不確実性、原油価格の上昇や金融資本市場の変動の影響に留意する必要がある。」とも指摘している。

こうした状況の中で、現在東京都が実施している固定資産税・都市計画税の減免措置等は、厳しい経営環境にある中小零細企業者にとって、事業の継続や経営の健全化に大きな力となっている。これらの減免措置等を廃止した場合、区民とりわけ中小零細企業者の経営や生活は更に厳しいものとなり、地域社会の活性化、ひいては、日本経済の回復に大きな影響を及ぼすことになりかねない。

よって渋谷区議会は、東京都に対し、中小零細企業者等の経営基盤の強化支援を図るため、以下の措置を令和2年度以降も継続することを強く求めるものである。

1. 小規模住宅用地に対する都市計画税の軽減措置
2. 小規模非住宅用地に対する固定資産税・都市計画税の減免措置
3. 商業地等における固定資産税及び都市計画税について、負担水準の上限を65%に引き下げる減額措置

以上、地方自治法第99条の規定により意見書を提出する。

令和元年10月11日

渋谷区議会議長名

東京都知事 へ

④ 決 議

1 第3回定例会

天皇陛下御即位に当たっての賀詞決議

天皇陛下におかせられましたは 風薫るよき日に御即位されましたことは まことに歡喜に堪えないところであります

天皇皇后両陛下のいよいよの御清祥と 令和の時代の末永き弥栄をお祈り申し上げます
ここに渋谷区議会は 謹んで慶祝の意を表します

令和元年10月11日

渋谷区議会

5 議決等の結果

(1) 第1回定例会

(注) ◆=議員提出議案 ○=賛成 ×=反対 △退席

件名	会派名等									結 果
	自由民主党	公明党	日本共産党	シブヤ笑顔	立憲民主党	秋元と須田	その他 〔議席番号順〕			
							無所属	無所属	無所属	

【諮問】

人権擁護委員の候補者について	○ △	○	○	○	○	○	○	○	○	支障ない 旨 答 申
人権擁護委員の候補者について	○ △	○	○	○	○	○	○	○	○	支障ない 旨 答 申
人権擁護委員の候補者について	○ △	○	○	○	○	○	○	○	○	支障ない 旨 答 申
人権擁護委員の候補者について	○ △	○	○	○	○	○	○	○	○	支障ない 旨 答 申
人権擁護委員の候補者について	○ △	○	○	○	○	○	○	○	○	支障ない 旨 答 申

【特別委員会】

予算特別委員会の設置・委員32人選任	○	○	○	○	○	○	○	○	○	○	決定・選任
--------------------	---	---	---	---	---	---	---	---	---	---	-------

【条 例】

渋谷区手数料条例の一部を改正する条例	○	○	×	○	○	○	○	○	○	○	可 決
渋谷区震災対策総合条例の一部を改正する条例	○	○	○	○	○	○	○	○	○	○	可 決
渋谷区地域交流センター条例の一部を改正する条例	○	○	○	○	○	○	○	○	○	○	可 決
渋谷区特別区税条例等の一部を改正する条例	○	○	×	○	○	○	○	×	○	○	可 決
渋谷区立商工会館条例の一部を改正する条例	○	○	○	○	○	○	○	○	○	○	可 決
渋谷区国民健康保険条例の一部を改正する条例	○	○	×	○	○	○ ×	○	×	×	○	可 決
渋谷生涯活躍ネットワーク・シブカツ条例（制定）	○	○	○	○	○	○	○	×	○	○	可 決
渋谷区災害弔慰金の支給等に関する条例の一部を改正する条例	○	○	○	○	○	○	○	○	○	○	可 決
渋谷区指定地域密着型サービス事業等の運営に関する基準等を定める条例の一部を改正する条例	○	○	×	○	○	○	○	○	○	○	可 決
渋谷区心身障害者福祉手当条例の一部を改正する条例	○	○	○	○	○	○	○	○	○	○	可 決

件名	会派名等									その他 〔議席番号順〕			結果
	自由民主党	公明党	日本共産党	シブヤ笑顔	立憲民主党	秋元と須田	無所属	無所属	無所属	無所属	無所属	無所属	
渋谷区子ども家庭支援センター条例及び渋谷区子ども発達相談センター条例の一部を改正する条例	○	○	○	○	○	○	○	○	○	○	○	○	可決
渋谷区旅館業法施行条例の一部を改正する条例	○	○	○	○	○	○	○	○	○	○	○	○	可決
渋谷区公衆浴場法施行条例の一部を改正する条例	○	○	○	○	○	○	○	○	○	○	○	○	可決
渋谷区営住宅条例等の一部を改正する条例	○	○	×	○	○	○	○	○	○	○	○	○	可決
渋谷区道路占用料等徴収条例の一部を改正する条例	○	○	○	○	○	○	○	○	○	○	○	○	可決
渋谷区立都市公園条例の一部を改正する条例	○	○	○	○	○	○	○	○	○	○	○	○	可決
きれいなまち渋谷をみんなでつくる条例の一部を改正する条例	○	○	○	○	○	○	○	○	○	○	○	○	可決
職員の勤務時間、休日、休暇等に関する条例の一部を改正する条例	○	○	×	○	○	○	○	×	×	○	×	○	可決
幼稚園教育職員の勤務時間、休日、休暇等に関する条例の一部を改正する条例	○	○	×	○	○	○	○	×	×	○	×	○	可決
◆渋谷区公契約条例の一部を改正する条例	×	×	○	×	○	○	×	×	×	○	×	○	否決
◆渋谷区立河津さくらの里しぶや条例を廃止する条例	×	×	○	×	×	○	×	×	○	○	○	○	否決
◆渋谷区特別区税条例の一部を改正する条例	×	×	○	×	○	×	×	×	○	○	○	○	否決
◆渋谷区高齢者の医療費の助成に関する条例(制定)	×	×	○	×	×	○	×	×	×	○	○	○	否決
◆渋谷区立宮下公園整備計画に関する検討会条例(制定)	×	×	○	×	×	○	×	×	○	○	○	○	否決
◆渋谷区心身障害者福祉手当条例の一部を改正する条例	×	×	○	×	×	×	○	×	×	○	×	○	否決

【予 算】

平成30年度渋谷区一般会計補正予算(第3号)	○	○	×	○	○	○	○	○	○	○	○	○	可決
平成31年度渋谷区一般会計予算	○	○	×	○	○	○	○	×	×	○	×	○	可決
平成31年度渋谷区国民健康保険事業会計予算	○	○	×	○	○	○	×	×	×	○	×	○	可決
平成31年度渋谷区介護保険事業会計予算	○	○	×	○	○	○	○	○	○	○	○	○	可決
平成31年度渋谷区後期高齢者医療事業会計予算	○	○	×	○	○	○	○	○	○	○	○	○	可決

件名	会派名等									結果
	自由民主党	公明党	日本共産党	シブヤ笑顔	立憲民主党	秋元と須田	その他 〔議席番号順〕			
							無所属	無所属	無所属	

【契約】

高齢者ケアセンター跡地複合施設（仮称）建設電気設備工事請負契約	○	○	○	○	○	○	○	×	×	可決
高齢者ケアセンター跡地複合施設（仮称）建設給排水衛生設備工事請負契約	○	○	○	○	○	○	○	×	×	可決
高齢者ケアセンター跡地複合施設（仮称）建設空気調和設備工事請負契約	○	○	○	○	○	○	○	×	×	可決
恵比寿西二丁目複合施設（仮称）建設電気設備工事請負契約	○	○	○	○	○	○	○	×	×	可決
恵比寿西二丁目複合施設（仮称）建設給排水衛生設備工事請負契約	○	○	○	○	○	○	○	×	×	可決
恵比寿西二丁目複合施設（仮称）建設空気調和設備工事請負契約	○	○	○	○	○	○	○	×	×	可決
渋谷駅南口北側自由通路整備事業に伴う工事の施行に関する協定の締結について	○	○	×	○	○	○	○	○	○	可決

【指定管理者の指定】

渋谷区高齢者在宅サービスセンターの指定管理者の指定の期間の変更について	○	○	×	○	○	○	○	○	○	可決
渋谷区グループホームの指定管理者の指定の期間の変更について	○	○	×	○	○	○	○	○	○	可決

【請願】

2019年10月からの消費税10%中止を意見書として採択し、政府に送付していただくことを求める請願	×	×	○	×	×	○	×	○	○	不採択
国民健康保険料の引き下げを求める請願	×	×	○	×	×	○	×	○	○	不採択
保育園の待機児童解消と保育士の処遇改善を求める請願	×	×	○	×	○	○	○	○	○	不採択
「幼児教育・保育の無償化」にかんする国・東京都への意見書提出を求める請願	×	×	○	×	○	○	○	○	○	不採択

【意見書】

羽田空港増便による都心低空飛行計画の見直し等を国に求める意見書	○	○	○	○	○	○	○	○	○	決定
---------------------------------	---	---	---	---	---	---	---	---	---	----

【特別委員会調査打ち切り】

自治権拡充・地方分権に関する調査並びに対策の件	○	○	○	○	○	○	○	○	○	決定
23区共同事業に関する調査並びに対策の件	○	○	○	○	○	○	○	○	○	決定

件名	会派名等								結果	
	自由民主党	公明党	日本共産党	シブヤ笑顔	立憲民主党	秋元と須田	その他 〔議席番号順〕			
							無所属	無所属	無所属	
区内の交通問題に関する調査並びに対策の件	○	○	○	○	○	○	○	○	○	決定
公有地問題に関する調査並びに対策の件	○	○	○	○	○	○	○	○	○	決定
庁舎のあり方に関する調査並びに対策の件	○	○	○	○	○	○	○	○	○	決定
第32回オリンピック競技大会及び第16回パラリンピック競技大会に関する調査並びに対策の件	○	○	○	○	○	○	○	○	○	決定

(2) 第1回臨時会

(注) ◆=議員提出議案 ○=賛成 ×=反対

件名	会派名等								結果
	自由民主党	シブヤ笑顔	公明党	立憲民主党	日本共産党	れいわ渋谷	その他 〔議席番号順〕		
							無所属	無所属	

【同意】

渋谷区監査委員の選任の同意について 議選監査委員 木村 正義	○	○	○	○	○	○	○	○	同意
-----------------------------------	---	---	---	---	---	---	---	---	----

(3) 第2回定例会

(注) ◇=委員会提出議案 ■=制定条例 ○=賛成 ×=反対

件名	会派名等								結果
	自由民主党	シブヤ笑顔	公明党	立憲民主党	日本共産党	れいわ渋谷	その他 〔議席番号順〕		
							無所属	無所属	

【同意】

渋谷区教育委員会委員の任命の同意について	○	○	○	○	○	○	○	○	同意
渋谷区教育委員会委員の任命の同意について	○	○	○	○	○	○	○	○	同意

【特別委員会】

自治権確立特別委員会の設置・委員7人の選任	○	○	○	○	○	○	○	○	決定・選任
交通・公有地問題特別委員会の設置・委員8人の選任	○	○	○	○	○	○	○	○	決定・選任
五輪・パラリンピック対策特別委員会の設置・委員10人の選任	○	○	○	○	○	○	○	○	決定・選任
多様性社会推進特別委員会の設置・委員9人の選任	○	○	○	○	○	○	○	○	決定・選任

件名	会派名等							議席別		結果
	自由民主党	シブヤ笑顔党	公明党	立憲民主党	日本共産党	れいわ新選組	その他	無所属	無所属	

【委員会等】

議会運営委員会委員4人の選任	○	○	○	○	○	○	○	○	選任
----------------	---	---	---	---	---	---	---	---	----

【条例】

◇渋谷区議会委員会条例の一部を改正する条例	○	○	○	○	○	○	○	○	可決
■渋谷駅周辺地域の安全で安心な環境の確保に関する条例	○	○	○	○	○	×	○	○	可決
渋谷区特別区税条例等の一部を改正する条例	○	○	○	○	○	○	○	○	可決
渋谷区地区計画等の区域内における建築物の制限に関する条例の一部を改正する条例	○	○	○	○	×	○	○	○	可決
渋谷区立都市公園条例の一部を改正する条例	○	○	○	○	×	×	○	○	可決
渋谷区スポーツ施設条例の一部を改正する条例	○	○	○	○	×	○	○	○	可決
渋谷区介護保険条例の一部を改正する条例	○	○	○	○	○	○	○	○	可決
渋谷区立新橋作業所条例の一部を改正する条例	○	○	○	○	×	○	○	○	可決

【予算】

令和元年度渋谷区一般会計補正予算（第1号）	○	○	○	○	×	○	○	○	可決
-----------------------	---	---	---	---	---	---	---	---	----

【契約】

神南分庁舎跡地複合施設（仮称）建設建築工事請負契約	○	○	○	○	○	○	○	○	可決
環境対策型舗装工事（その2）請負契約	○	○	○	○	○	○	○	○	可決

【議員派遣】

改選期における区管外施設の調査	○	○	○	○	○	○	○	○	決定
-----------------	---	---	---	---	---	---	---	---	----

（4）第3回定例会

（注）■=制定条例 ○=賛成 ×=反対

件名	会派名等							議席別		結果
	自由民主党	シブヤ笑顔党	公明党	立憲民主党	日本共産党	れいわ新選組	その他	無所属	無所属	

【同意】

渋谷区副区長の選任の同意について	○	○	○	○	○	○	×	○	同意
------------------	---	---	---	---	---	---	---	---	----

件名	会派名等								結果	
	自由民主党	シブヤ笑顔	公明党	立憲民主党	日本共産党	れいわ	その他 [議員名]	無所属		

【条 例】

渋谷区行政手続における特定の個人を識別するための番号の利用等に関する条例の一部を改正する条例	○	○	○	○	×	○	○	○	可	決
■会計年度任用職員の給与及び費用弁償に関する条例	○	○	○	○	×	○	○	○	可	決
■地方公務員法及び地方自治法の一部を改正する法律等の施行に伴う関係条例の整理に関する条例	○	○	○	○	○	○	○	○	可	決
渋谷区印鑑条例の一部を改正する条例	○	○	○	○	○	○	○	○	可	決
渋谷区保育料等徴収条例の一部を改正する条例	○	○	○	○	○	○	○	○	可	決
渋谷区特定教育・保育施設及び特定地域型保育事業の運営に関する基準等を定める条例の一部を改正する条例	○	○	○	○	○	○	○	○	可	決
渋谷区立公衆便所条例の一部を改正する等の条例	○	○	○	○	×	○	○	○	可	決
渋谷区立幼稚園条例の一部を改正する条例	○	○	○	○	○	○	○	○	可	決
渋谷区幼保一元化施設条例の一部を改正する条例	○	○	○	○	○	○	○	○	可	決
幼稚園教育職員の勤務時間、休日、休暇等に関する条例の一部を改正する条例	○	○	○	○	○	○	○	○	可	決
幼稚園教育職員の給与に関する条例の一部を改正する条例	○	○	○	○	○	○	○	○	可	決

【予 算】

令和元年度渋谷区一般会計補正予算（第2号）	○	○	○	○	×	○	○	○	可	決
令和元年度渋谷区一般会計補正予算（第3号）	○	○	○	○	○	○	○	○	可	決
令和元年度渋谷区国民健康保険事業会計補正予算（第1号）	○	○	○	○	○	○	○	○	可	決

【契 約】

神南分庁舎跡地複合施設（仮称）建設電気設備工事請負契約	○	○	○	○	○	○	○	○	可	決
神南分庁舎跡地複合施設（仮称）建設空気調和設備工事請負契約	○	○	○	○	○	○	○	○	可	決

件名	会派名等							その他 議員類		結果
	自由民主党	シブヤ笑顔党	公明党	立憲民主党	日本共産党	れいわ新選組	無所属	無所属		

【決算】

平成30年度渋谷区一般会計歳入歳出決算	○	○	○	○	×	×	○	○	認 定
平成30年度渋谷区国民健康保険事業会計歳入歳出決算	○	○	○	○	×	×	○	○	認 定
平成30年度渋谷区介護保険事業会計歳入歳出決算	○	○	○	○	×	○	○	○	認 定
平成30年度渋谷区後期高齢者医療事業会計歳入歳出決算	○	○	○	○	×	○	○	○	認 定

【決議】

天皇陛下御即位に当たっての賀詞決議	○	○	○	○	○	○	○	○	決 定
-------------------	---	---	---	---	---	---	---	---	-----

【請願】

誰もが安心して生きられるように社会保障制度の拡充を国に求める請願	×	×	×	×	○	○	×	×	不採択
----------------------------------	---	---	---	---	---	---	---	---	-----

【意見書】

固定資産税及び都市計画税の軽減措置の継続を求める意見書	○	○	○	○	○	○	○	○	決 定
-----------------------------	---	---	---	---	---	---	---	---	-----

(5) 第4回定例会

(注) ○=賛成 ×=反対 -=欠席

件名	会派名等							その他 議員類		結果
	自由民主党	シブヤ笑顔党	公明党	立憲民主党	日本共産党	れいわ新選組	無所属	無所属		

【同意】

渋谷区名誉区民の選定の同意について	○ -	○	○	○	○	○	○	○	同 意
渋谷区名誉区民の選定の同意について	○ -	○	○	○	○	○	○	○	同 意

【条例】

職員の職務に専念する義務の特例に関する条例の一部を改正する条例	○ -	○	○	○	○	○	○	○	可 決
渋谷区災害弔慰金の支給等に関する条例の一部を改正する条例	○ -	○	○	○	○	○	○	○	可 決
渋谷区立保育園条例の一部を改正する条例	○ -	○	○	○	○	○	○	○	可 決

件名	会派名等							結果	
	自由民主党	シブヤ笑顔	公明党	立憲民主党	日本共産党	れいわ新選組	その他 無所属	無所属	結果
渋谷区地区計画等の区域内における建築物の制限に関する条例の一部を改正する条例	○	○	○	○	○	○	○	○	可決
渋谷区立都市公園条例の一部を改正する条例	○	○	○	○	×	×	○	○	可決
渋谷区立社会教育館条例の一部を改正する条例	○	○	○	○	×	○	○	○	可決
選挙長等の報酬及び費用弁償に関する条例の一部を改正する条例	○	○	○	○	○	○	○	○	可決
渋谷区議会議員の議員報酬、費用弁償及び期末手当に関する条例の一部を改正する条例	○	○	○	○	×	×	○	○	可決
渋谷区長等の給料等に関する条例の一部を改正する条例	○	○	○	○	×	×	○	○	可決
渋谷区教育委員会教育長の給与、旅費及び勤務条件に関する条例の一部を改正する条例	○	○	○	○	×	×	○	○	可決
職員の給与に関する条例の一部を改正する条例	○	○	○	○	○	○	○	○	可決
幼稚園教育職員の給与に関する条例の一部を改正する条例	○	○	○	○	○	○	○	○	可決
職員の退職手当に関する条例等の一部を改正する条例	○	○	○	○	○	○	○	○	可決

【予 算】

令和元年度渋谷区一般会計補正予算（第4号）	○	○	○	○	○	×	○	○	可決
-----------------------	---	---	---	---	---	---	---	---	----

【指定管理者の指定】

渋谷区営住宅等の指定管理者の指定について	○	○	○	○	×	○	○	○	可決
渋谷区立宮下公園の指定管理者の指定について	○	○	○	○	×	×	○	○	可決

【請 願】

国民健康保険料の引き下げを求める請願	×	×	×	×	○	○	×	×	不採択
--------------------	---	---	---	---	---	---	---	---	-----

6 一般質問項目

(1) 第1回定例会

■ 2月25日(月)・一般質問(6人)

※ [] 内は答弁者

① 齋藤 竜一 議員(代表・自由民主党)

- 1 予算編成について [区長]
- 2 防災・防犯について [区長]
- 3 福祉について [区長]
- 4 子育て環境について [区長]
- 5 まちづくりについて [区長]
- 6 商店街振興について [区長]
- 7 教育について [教育長]

② 沢島 英隆 議員(代表・公明党)

- 1 平成31年度一般会計予算について
 - ① 子育て支援・教育について [区長・教育長]
 - ② 高齢者・障害者福祉について [区長]
 - ③ 防犯・防災について [区長]
 - ④ 東京2020オリンピック・パラリンピック・新公会堂等について [区長]
 - ⑤ 都市整備及び公園等について [区長]
 - ⑥ 区民の健康について [区長]
 - ⑦ 持続可能な財政運営について [区長]
- 2 平成31年度国民健康保険事業会計予算について [区長]

③ 岡田 麻理 議員(代表・シブヤ笑顔)

- 1 子育て支援について [区長]
- 2 福祉について [区長]
- 3 教育について [教育長]
- 4 新庁舎について [区長]
- 5 喫煙対策について [区長]
- 6 ダイバーシティとインクルージョンについて [区長]

④ 五十嵐 千代子 議員(代表・日本共産党)

- 1 区民にかかわる国政問題について [区長]
- 2 区長の基本姿勢と予算編成について [区長]
- 3 保育について [区長]
- 4 教育について [区長・教育長]
- 5 羽田新飛行ルートの撤回について [区長]

⑤ 吉田 佳代子 議員（個人・立憲民主党）

- 1 協定について [区長]
- 2 まちづくりについて [区長]

⑥ 須田 賢 議員（個人・秋元と須田）

- 1 ICTの活用について [区長]
- 2 キャッシュレスの推進について [区長]
- 3 羽田空港の機能強化による航路変更について [区長]
- 4 ハチ公バスについて [区長]
- 5 教育について [教育長]
- 6 政治活動、選挙に係る関連法令について [選挙管理委員会委員長]

■ 2月26日（火）・一般質問（7人）

※ [] 内は答弁者

① 鈴木 建邦 議員（個人・無所属）

- 1 区政課題について [区長・教育長]

② 菅野 茂 議員（個人・日本共産党）

- 1 社会保障制度と介護について [区長]
- 2 代々木2・3丁目の国有地の活用について [区長]

③ 秋元 英之 議員（個人・秋元と須田）

- 1 健康について
 - ① タブレット学習の充実について [教育長]
 - ② スタディクーポン事業の充実について [区長]
- 2 交通について [区長]

④ 田中 匠身 議員（個人・シブヤ笑顔）

- 1 子どもをめぐる環境について [区長]

⑤ 堀切 稔仁 議員（個人・無所属）

- 1 区政の運営の倫理について [区長・総務部長・区民部長]

⑥ 治田 学 議員（個人・立憲民主党）

- 1 子育てについて [区長]
- 2 教育について [区長・教育長]
- 3 羽田空港増便問題について [区長]

⑦ 笹本 由紀子 議員

- 1 パワーハラスメントについて [区長]
- 2 区長の公用車日報について [区長]
- 3 羽田空港新飛行ルートについて [区長]
- 4 ディスレクシアについて [区長]

(2) 第2回定例会

■ 6月6日(木)・一般質問(5人)

※ [] 内は答弁者

① 中村 豪志 議員(代表・自由民主党)

- 1 区長2期目の政治姿勢について [区長]
- 2 まちづくりについて [区長]
- 3 財源について [区長]
- 4 生活環境の整備について [区長]
- 5 福祉について [区長]
- 6 教育について [教育長]
- 7 地域コミュニティについて [区長]

② 森田 由紀 議員(代表・シブヤ笑顔)

- 1 これからの区政について [区長]
- 2 まちづくりについて [区長]
- 3 交通について [区長]
- 4 公園について [区長]
- 5 環境・防犯について [区長]
- 6 子どもの安全対策について [区長・教育長]
- 7 教育について [教育長]
- 8 シブカツについて [区長]

③ 栗谷 順彦 議員(代表・公明党)

- 1 子育てと教育について [区長・教育長]
- 2 福祉と健康について [区長]
- 3 防災について [区長]
- 4 食品ロス削減について [区長]
- 5 区制施行90周年に向けて [区長]

④ 中田 喬士 議員(代表・立憲民主党)

- 1 きれいなまち渋谷区について [区長]
- 2 だれもが暮らしやすい渋谷区について [区長]
- 3 福祉政策について [区長]
- 4 防災政策について [区長]
- 5 教育政策について [区長・教育長]

⑤ 牛尾 真己 議員(代表・日本共産党)

- 1 区民の安全と暮らしを脅かす国政の問題について [区長]
- 2 暮らし、福祉優先で区民が主人公の区政について [区長]
- 3 保育について [区長]
- 4 教育について [区長・教育長]
- 5 羽田空港都心低空飛行計画について [区長]

■ 6月7日(金)・一般質問(6人)

※ [] 内は答弁者

- ① 堀切 稔仁 議員 (一般・れいわ渋谷)
- 1 河津さくらの里しぶやについて [区長]
 - 2 今後の教育現場について [教育長]
- ② 葉丸 義人 議員 (一般・シブヤ笑顔)
- 1 内部統制について [区長]
- ③ 田中 正也 議員 (一般・日本共産党)
- 1 区民のいのちと暮らしにかかわる社会保障について [区長]
 - 2 高齢者福祉・介護保険の充実について [区長]
 - 3 障がい者福祉の充実について [区長]
- ④ 鈴木 建邦 議員 (一般・無所属)
- 1 区政課題について
 - (1) 健康について [区長]
 - (2) 教育について [教育長]
 - (3) まちづくりについて [区長]
- ⑤ 金子 快之 議員 (一般・れいわ渋谷)
- 1 区のNHK受信契約について [区長・教育長]
 - 2 羽田空港新ルート問題について [区長]
- ⑥ 須田 賢 議員 (一般・無所属)
- 1 高齢者の見守りについて [区長]
 - 2 保育について [区長]
 - 3 コード決済の活用について [区長]
 - 4 W i f i の設置について [区長]

(3) 第3回定例会

■ 9月10日(火)・一般質問(5人)

※ [] 内は答弁者

- ① 岡 美千瑠 議員 (代表・自由民主党)
- 1 東京2020年オリンピック・パラリンピック競技大会について [区長]
 - 2 安全・安心なまちづくりについて [区長]
 - 3 経済活性化について [区長]
 - 4 ふるさと納税について [区長]
 - 5 福祉について [区長]
 - 6 教育について [教育長]

② 神菌 麻智子 議員 (代表・シブヤ笑顔)

- 1 「東京2020大会」に向けた環境対策について [区長]
- 2 渋谷区喫煙ルールについて [区長]
- 3 渋谷区管外施設について [区長]
- 4 子育て支援について [区長]
- 5 高齢者施策について [区長・教育長]
- 6 教育について [教育長]

③ 近藤 順子 議員 (代表・公明党)

- 1 防災について [区長]
- 2 教育について [区長・教育長]
- 3 福祉について [区長]
- 4 住宅対策について [区長]
- 5 渋谷区子育てネウボラについて [区長]
- 6 食品ロス削減について [区長]
- 7 健康について [区長]

④ 苫 孝二 議員 (代表・日本共産党)

- 1 国政問題について [区長]
- 2 区長の政治姿勢について [区長]
- 3 国民健康保険料について [区長]
- 4 高齢者福祉・介護について [区長]
- 5 羽田空港新飛行ルートについて [区長]

⑤ 小田 浩美 議員 (代表・立憲民主党)

- 1 区政運営について [区長]
- 2 ハロウィーン対策について [区長]
- 3 若年女性の性犯罪被害について [区長・教育長]
- 4 子育て教育環境について [区長・教育長]
- 5 健康福祉について [区長]
- 6 環境への取組について [区長]
- 7 クラウドファンディングによる施策について [区長]

■ 9月11日(水)・一般質問(7人)

※ [] 内は答弁者

① 堀切 稔仁 議員 (個人・れいわ渋谷)

- 1 新庁舎について [区長]
- 2 羽田空港増便について [区長・副区長]
- 3 神宮前六丁目の開発について [区長]
- 4 学校の長期休み明けの対応について [教育長]

② 鈴木 建邦 議員（個人・無所属）

- 1 生活環境について [区長]
- 2 健康について [区長]
- 3 教育について [教育長]

③ 伊藤 毅志 議員（個人・シブヤ笑顔）

- 1 がん対策について [区長]
- 2 高齢者福祉について [区長]
- 3 西参道プロジェクトについて [区長]

④ 五十嵐 千代子 議員（個人・日本共産党）

- 1 子育て支援について [区長・教育長]
- 2 教育について [区長・教育長]
- 3 本町学園第2グラウンド複合施設（仮称）計画について [区長]

⑤ 治田 学 議員（個人・立憲民主党）

- 1 羽田空港増便問題について [区長]
- 2 子育てについて [区長]
- 3 交通について [区長]
- 4 公園について [区長]

⑥ 金子 快之 議員（個人・れいわ渋谷）

- 1 NHK受信契約解約による経費節減策について [総務部長]
- 2 国民健康保険の悪用（不適正事案）について [区長]

⑦ 須田 賢 議員（個人・無所属）

- 1 防災について [区長]
- 2 住宅政策について [区長]
- 3 シェアリングエコノミーについて [区長]
- 4 羽田空港の経路変更に係る問題について [区長]

（４）第４回定例会

■ 11月21日（木）・一般質問（5人）

※ [] 内は答弁者

① 松本 翔 議員（代表・自由民主党）

- 1 防災・防犯・安全対策について [区長]
- 2 子育て支援について [区長]
- 3 施設整備・活用について [区長]
- 4 五輪・パラリンピック対策とスポーツイベントについて [区長]
- 5 福祉について [区長]
- 6 教育について [教育長]

② 橋本 侑樹 議員 (代表・シブヤ笑顔)

- 1 出産・子育て支援について [区長]
- 2 福祉について [区長]
- 3 心のバリアフリーについて [区長・教育長]
- 4 観光について [区長]
- 5 区の情報発信について [区長]
- 6 公民連携について [区長]
- 7 安全安心な環境の実現について [区長]
- 8 まちづくりについて [区長]

③ 久永 薫 議員 (代表・公明党)

- 1 防災対策について [区長]
- 2 子育て支援について [区長]
- 3 教育について [教育長]
- 4 高齢者の健康について [区長]
- 5 AEDのコンビニへの設置及び講習について [区長]
- 6 手話・コミュニケーション条例について [区長]
- 7 投票について [選挙管理委員会委員長]
- 8 環境政策について [区長]

④ 吉田 佳代子 議員 (代表・立憲民主党)

- 1 ハロウィーンとカウントダウンについて [区長]
- 2 防災について [区長・教育長]
- 3 環境問題について [区長]
- 4 教育について [教育長]
- 5 福祉について [区長]
- 6 区民の健康について [区長]
- 7 羽田空港機能強化に伴う国際線の飛行について [区長]

⑤ 田中 正也 議員 (代表・日本共産党)

- 1 区民のいのちと暮らしにかかわる国政問題について [区長]
- 2 防災対策の強化について [区長]
- 3 大企業奉仕から、暮らし、福祉、子育て支援優先の区政への転換について [区長]
- 4 代々木2・3丁目の国有地について [区長]
- 5 子育て支援について [区長]
- 6 教育について [教育長]

■ 11月22日 (金)・一般質問 (7人)

※ [] 内は答弁者

① 金子 快之 議員 (個人・れいわ渋谷)

- 1 公用車の安全管理体制について [区長]
- 2 随意契約の適正化について [区長]
- 3 平成31年度定期監査の指摘事項について [区長]
- 4 業務時間中の職員のテレビ視聴について [区長]

- ② 佐藤 真理 議員（個人・シブヤ笑顔）
- 1 障がい者福祉について [区長]
- ③ 中田 喬士 議員（個人・立憲民主党）
- 1 安全・安心なまちづくりについて [区長]
 - 2 福祉政策について [区長]
 - 3 子育て政策について [区長・教育長]
- ④ 牛尾 真己 議員（個人・日本共産党）
- 1 社会保障について [区長]
 - 2 医療保険について [区長]
 - 3 介護・高齢者福祉について [区長]
 - 4 高齢難聴者の支援について [区長]
- ⑤ 堀切 稔仁 議員（個人・れいわ渋谷）
- 1 新庁舎について [区長]
 - 2 羽田空港増便について [区長]
 - 3 防災対策について [区長・教育長]
- ⑥ 鈴木 建邦 議員（個人・無所属）
- 1 区政課題について [区長・教育長]
 - ① 生活環境について [区長]
 - ② 健康について [区長]
 - ③ 教育について [教育長]
- ⑦ 須田 賢 議員（個人・無所属）
- 1 防災について [区長]
 - 2 ハロウィーンの対応について [区長]
 - 3 オリンピックのレガシーについて [区長]

7 委員会視察

(1) 管内所管施設等

■ 総務委員会

視 察 日	視 察 先 等
6月24日	防災センター、つばめの里・本町東備蓄倉庫、幡代防災住宅
6月25日	自主管理施設神宮前三丁目施設、自主管理施設千駄ヶ谷施設

■ 区民環境委員会

視 察 日	視 察 先 等
6月14日	地域交流センター笹塚
7月12日	ピアハウス東 区営住宅、神泉児童遊園地、北谷公園、 北谷公園第一自動二輪車等駐車場、北谷公園第二自転車等駐車場
7月17日	渋谷駅モヤイ像 喫煙所、本町リサイクルセンター、本町常時測定局
7月29日	神宮前出張所、地域交流センター神宮前、渋谷公会堂

視 察 日	視 察 先 等
9月20日	渋谷駅東口地下広場
10月28日	渋谷駅東口公衆便所
12月17日	宮下公園

■ 文教委員会

視 察 日	視 察 先 等
6月11日	雲照寺、区立猿樂古代住居公園
7月18日	さくらさくみらい笹塚、笹塚第二保育園、笹塚第二保育園一時保育室、中幡小学校、中幡小学校放課後クラブ、中幡小学校温水プール
7月19日	上原中学校、上原中学校温水プール、みらい保育室、こども・親子支援センター かぞくのアトリエ、キッズハーモニー・NEWoMAN
7月24日	代官山ティーンズ・クリエイティブ、郷土博物館・文学館、こもれび大和田図書館、こども科学センター・ハチラゴ
8月 1日	まちのこども園代々木公園
11月26日	二子玉川区民運動施設

■ 福祉保健委員会

視 察 日	視 察 先 等
7月19日	障害者福祉センターはあとびあ原宿、生活実習所つばさ、グループホームけやき、ブルーム、笹塚敬老館閉館後施設、シルバー人材センター、総合ケアコミュニティ・せせらぎ、日本赤十字社総合福祉センター・レクロス広尾、中央保健相談所
7月24日	障害者就労支援センター、美竹の丘・しぶや、はつらつセンター参宮橋、西原敬老館
11月28日	渋谷スクランブルスクエア スーベニアショップ、渋谷生涯活躍ネットワーク・シブカツ

■ 自治権確立特別委員会

視 察 日	視 察 先 等
9月27日	渋谷清掃工場北側用地
12月 2日	渋谷清掃工場

■ 交通・公有地問題特別委員会

視 察 日	視 察 先 等
3月12日	代々木八幡駅
9月27日	国家公務員千駄ヶ谷住宅跡地
12月16日	首都高速道路3号渋谷線の渋谷新設入口

■ 多様性社会推進特別委員会

視 察 日	視 察 先 等
12月 2日	男女平等・ダイバーシティセンター<アイリス>

(2) 管外所管施設等

■ 文教委員会

視 察 日	視 察 先 等
11月7日～8日	新島青少年センター

(3) 行政視察等

■ 総務委員会

視 察 日	視 察 先 等	調 査 項 目
10月28日	長崎県佐世保市	・佐世保市のマーケットサウンディング調査について
10月29日	長崎県平戸市	・平戸市のふるさと納税について
10月30日	熊本県熊本市	・熊本市の災害・危機管理に対する取組について

■ 区民環境委員会

視 察 日	視 察 先 等	調 査 項 目
10月29日	北海道稚内市	・稚内市中小企業振興基本条例について
10月30日	北海道恵庭市	・第2期恵庭市観光振興計画について
10月31日	北海道千歳市	・千歳市エコ商店について

■ 文教委員会

視 察 日	視 察 先 等	調 査 項 目
10月23日	香川県高松市	・保育所への芸術士派遣事業について ・美術館普及プログラムについて
10月24日	兵庫県淡路市	・淡路市子育て世代包括支援センター「おむすび」について ・聖隷こども園夢舞台病後児保育について
10月25日	兵庫県尼崎市	・学習支援員、スクールサポートスタッフの配置について ・あまっ子ステップ・アップ調査について

■ 福祉保健委員会

視 察 日	視 察 先 等	調 査 項 目
10月23日	大阪府池田市	・発達支援システム推進事業について
10月24日	鳥取県倉吉市	・倉吉いきいき健康計画について ・倉吉市食育推進計画について
10月25日	鳥取県	・とっとり方式認知症予防プログラムについて

■ 五輪・パラリンピック対策特別委員会

視 察 日	視 察 先 等
3月12日	日本財団パラアリーナ
7月31日	武蔵野の森総合スポーツプラザ
12月13日	味の素ナショナルトレーニングセンター

8 歴代議長・副議長

	議 長			副 議 長		
	氏 名	就 任 日	退 任 日	氏 名	就 任 日	退 任 日
初代	朝倉虎治郎	昭 7. 12. 16	昭 8. 11. 24	中村徳次郎	昭 7. 12. 16	昭11. 11.
2	西谷 一郎	昭 9. 1. 27	昭11. 11.			
3	瀬戸喜重郎	昭11. 12. 14	昭14. 5. 23	梅原 啓助	昭11. 12. 14	昭13. 2. 16
				小栗 誉次	昭13. 2. 16	昭14. 2. 7
4	吉峰 誠一	昭14. 7. 11	昭15. 11.	坂本 秀泰	昭14. 2. 7	昭15. 11.
5	三上 利助	昭15. 12. 11	昭17. 1. 21	大野鉄五郎	昭15. 12. 11	昭17. 1. 21
6	梅原 啓助	昭17. 1. 21		角谷 輔清	昭17. 1. 21	
7	角谷 輔清	昭18. 1.		小川初太郎		
				佐藤 健造	昭18. 12. 27	昭20. 4. 28
8	坂本 秀泰	昭19.	昭20. 4.	橋本 実尾	昭20. 4. 28	昭22. 4. 9
9	佐藤 健造	昭20. 4. 28	昭22. 4. 7	飯田平五郎	昭22. 4. 9	昭22. 4. 30
10	橋本 実尾	昭22. 4. 9	昭22. 4. 30	原田 幸衛	昭22. 6. 2	昭23. 5. 22
11	斎藤 清亮	昭22. 6. 2	昭23. 5. 22	石井 茂	昭23. 5. 22	昭24. 6. 16
12	栗山 力	昭23. 5. 22	昭23. 12. 28			
13	斎藤 清亮	昭24. 2. 24	昭24. 6. 16	坂本重次郎	昭24. 6. 16	昭25. 6. 9
14	斎藤 清亮	昭24. 6. 16	昭25. 6. 9	小杉 一	昭25. 6. 9	昭26. 4. 29
15	原田 幸衛	昭25. 6. 9	昭25. 11. 6			
16	橋本 実尾	昭25. 11. 6	昭26. 4. 29	成富 治男	昭26. 5. 26	昭27. 6. 13
17	橋本 実尾	昭26. 5. 26	昭27. 6. 13	内山 辰雄	昭27. 6. 13	昭28. 6. 13
18	春山 力造	昭27. 6. 13	昭28. 6. 13	本橋 兼義	昭28. 6. 13	昭29. 6. 19
19	春山 力造	昭28. 6. 13	昭29. 6. 19	直野繁太郎	昭29. 6. 19	昭30. 3. 22
20	成富 治男	昭29. 6. 19	昭30. 4. 30	吉田 秀英	昭30. 5. 24	昭31. 5. 24
21	小山 謹言	昭30. 5. 24	昭31. 5. 24	田中 節夫	昭31. 5. 24	昭32. 5. 25
22	本橋 兼義	昭31. 5. 24	昭32. 5. 25	花崎 丈治	昭32. 5. 25	昭32. 12. 27
23	村木徳次郎	昭32. 5. 25	昭33. 5. 1			
24	内山 辰雄	昭33. 5. 28	昭33. 12. 18	木村 治郎	昭33. 2. 8	昭34. 4. 30
25	春山 力造	昭33. 12. 18	昭34. 4. 30			
26	橋本 実尾	昭34. 5. 25	昭35. 6. 1	藤山与喜衛	昭34. 5. 25	昭35. 6. 1
27	花崎 丈治	昭35. 6. 1	昭35. 12. 28	富田宗二郎	昭35. 6. 1	昭36. 7. 29
28	佐藤 昌寿	昭35. 12. 28	昭36. 7. 29			
29	村田長三郎	昭36. 7. 29	昭37. 7. 30	松本 孝二	昭36. 7. 29	昭37. 7. 30
30	木村 治郎	昭37. 7. 30	昭38. 4. 30	関口 利治	昭37. 7. 30	昭38. 4. 30
31	高橋初太郎	昭38. 5. 28	昭39. 6. 11	長沢 豊	昭38. 5. 29	昭39. 8. 7
32	村田長三郎	昭39. 8. 7	昭40. 9. 30	滝本 守夫	昭39. 8. 7	昭40. 9. 30
33	村木徳次郎	昭40. 9. 30	昭42. 4. 30	雫石 契	昭40. 9. 30	昭41. 11. 29
34	関口 利治	昭42. 5. 29	昭43. 3. 6	小野寺勝男	昭42. 5. 29	昭43. 3. 6
35	長沢 豊	昭43. 3. 6	昭44. 3. 15	原 宗吉	昭43. 3. 15	昭44. 4. 1
36	村木徳次郎	昭44. 4. 1	昭46. 4. 30	藤本 重美	昭44. 5. 23	昭45. 12. 1
37	茂呂 孝一	昭46. 5. 31	昭47. 6. 13	斎藤 栄吉	昭46. 5. 31	昭47. 4. 1
38	原 宗吉	昭47. 6. 13	昭48. 3. 31	鈴木 震	昭47. 6. 13	昭48. 6. 14

	議 長			副 議 長		
	氏 名	就 任 日	退 任 日	氏 名	就 任 日	退 任 日
39	小野寺勝男	昭48. 6. 13	昭50. 4. 30	針木フサエ	昭48. 6. 14	昭49. 10. 4
				近藤日吉丸	昭49. 11. 27	昭50. 4. 30
40	花崎 丈治	昭50. 5. 28	昭52. 6. 7	清水 達朗	昭50. 5. 28	昭51. 6. 9
				北沢 国男	昭51. 6. 9	昭52. 6. 11
41	小野寺勝男	昭52. 6. 11	昭54. 4. 30	篠崎 清一	昭52. 6. 11	昭53. 7. 15
				荒井 政幸	昭53. 9. 14	昭54. 4. 30
42	雫石 契	昭54. 5. 29	昭55. 5. 27	菊島 三平	昭54. 5. 29	昭55. 5. 31
43	浅井一三郎	昭55. 5. 31	昭55. 9. 19	甲斐 孝喜	昭55. 5. 31	昭56. 5. 28
44	清水 達朗	昭55. 9. 19	昭56. 9. 17			
45	斎藤 栄吉	昭56. 9. 17	昭57. 3. 10	柳沢 政一	昭56. 5. 28	昭57. 5. 28
46	小野寺勝男	昭57. 3. 31	昭58. 4. 30	福田 秀	昭57. 5. 28	昭58. 4. 30
47	村山保太郎	昭58. 5. 30	昭60. 6. 7	座光寺幸男	昭58. 5. 30	昭59. 6. 9
				北村 幸信	昭59. 6. 9	昭60. 6. 7
48	鈴木 震	昭60. 6. 7	昭61. 6. 7	豊浦 学	昭60. 6. 7	昭61. 6. 7
49	染谷 賢治	昭61. 6. 7	昭62. 4. 30	吉野 和子	昭61. 6. 7	昭62. 4. 30
50	石田 詔夫	昭62. 5. 22	昭63. 6. 2	熊谷光太郎	昭62. 5. 22	昭63. 6. 2
51	菊島 三平	昭63. 6. 2	平 元 6. 5	櫻井 為則	昭63. 6. 2	平 元 6. 5
52	杉浦 守	平 元 6. 5	平 2. 6. 6	三橋 勝郎	平 元 6. 5	平 2. 6. 6
53	薬丸 義朗	平 2. 6. 6	平 3. 4. 30	土屋和男子	平 2. 6. 6	平 3. 4. 30
54	染谷 賢治	平 3. 5. 17	平 4. 6. 4	吉野 和子	平 3. 5. 17	平 4. 6. 4
55	清水 達朗	平 4. 6. 4	平 5. 6. 3	小林千代美	平 4. 6. 4	平 5. 6. 3
56	大木 成介	平 5. 6. 3	平 6. 6. 3	深沢 昭八	平 5. 6. 3	平 6. 6. 3
57	石田 詔夫	平 6. 6. 3	平 7. 4. 30	佐藤 晟	平 6. 6. 3	平 7. 4. 30
58	齋藤 一夫	平 7. 5. 18	平 8. 6. 6	山本 文雄	平 7. 5. 18	平 8. 6. 6
59	木村 正義	平 8. 6. 6	平 9. 6. 6	居相 勝	平 8. 6. 6	平 9. 6. 6
60	近藤 繁	平 9. 6. 6	平10. 6. 5	塩野 兼吉	平 9. 6. 6	平10. 6. 5
61	篠崎 清一	平10. 6. 5	平11. 4. 30	赤岡 道雄	平10. 6. 5	平11. 4. 30
62	吉野 和子	平11. 5. 18	平12. 5. 18	高根沢節子	平11. 5. 18	平12. 5. 18
63	坂本 勝央	平12. 5. 18	平13. 5. 18	植野 修	平12. 5. 18	平13. 5. 18
64	伊藤 毅志	平13. 5. 18	平14. 5. 20	広瀬 誠	平13. 5. 18	平14. 5. 20
65	岡本 浩一	平14. 5. 20	平15. 4. 30	山本 文雄	平14. 5. 20	平15. 4. 30
66	丸山 高司	平15. 5. 21	平17. 6. 9	金井 義忠	平15. 5. 21	平17. 6. 9
67	芦沢 一明	平17. 6. 9	平18. 12. 27	松岡 定俊	平17. 6. 9	平18. 12. 28
68	齋藤 一夫	平18. 12. 27	平19. 4. 30	古川斗記男	平18. 12. 28	平19. 4. 30
69	木村 正義	平19. 5. 21	平21. 5. 29	鈴木 建邦	平19. 5. 21	平21. 5. 29
70	松岡 定俊	平21. 5. 29	平23. 4. 30	古川斗記男	平21. 5. 29	平23. 4. 30
71	前田 和茂	平23. 5. 20	平27. 4. 30	栗谷 順彦	平23. 5. 20	平25. 5. 20
				植野 修	平25. 5. 20	平26. 9. 3
				沢島 英隆	平26. 9. 25	平27. 4. 30
72	木村 正義	平27. 5. 20	平29. 5. 22	平27. 5. 20	平29. 5. 22	平29. 5. 22
73	丸山 高司	平29. 5. 22	平31. 4. 30	古川斗記男	平29. 5. 22	平31. 4. 30
74	下嶋 倫朗	令 元 5. 22	在 任 中	岡田 麻理	令 元 5. 22	在 任 中

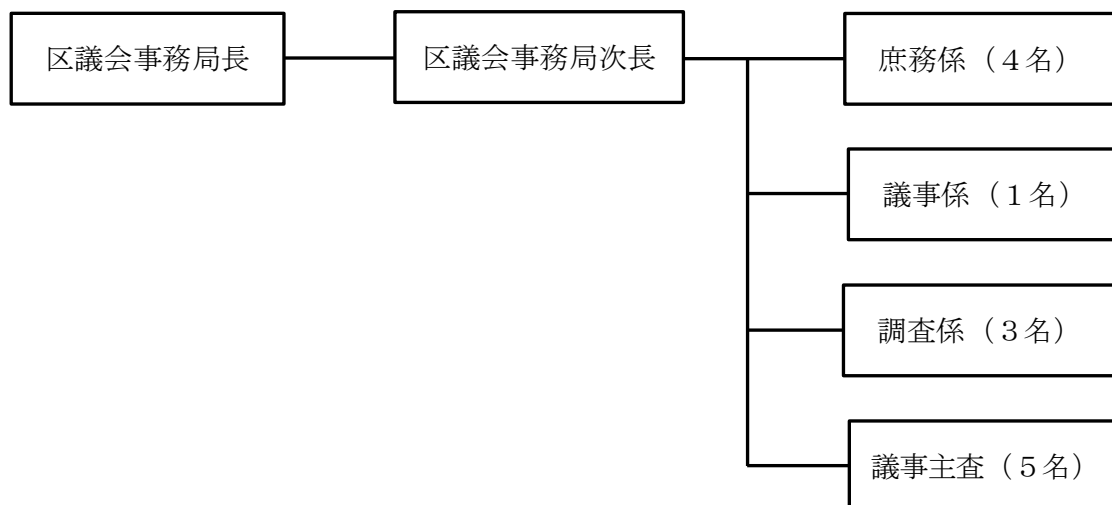
9 歴代議員選出監査委員

氏名	就任日	退任日
清水 兵蔵	昭22. 7. 31	昭23. 6. 30
石川乙女雄	昭23. 6. 30	昭24. 9. 15
吉田国太郎	昭24. 9. 16	昭25. 9. 15
大野鉄五郎	昭25. 9. 16	昭26. 4. 29
渡辺 虚堂	昭26. 6. 8	昭27. 6. 20
佐川 文彦	昭27. 6. 21	昭28. 6. 12
吉田 秀英	昭28. 6. 13	昭29. 6. 18
矢部 繁蔵	昭29. 6. 19	昭30. 4. 3
青木 武士	昭30. 5. 24	昭31. 5. 23
沖田 正人	昭31. 5. 24	昭32. 5. 25
青木 武士	昭32. 5. 25	昭33. 5. 28
松本 孝二	昭33. 5. 28	昭34. 4. 30
沖田 正人	昭34. 5. 25	昭35. 6. 1
渡辺 虚堂	昭35. 6. 1	昭36. 7. 30
中尾 和夫	昭36. 7. 30	昭37. 7. 31
針木フサエ	昭37. 7. 31	昭38. 4. 30
戸栗 専三	昭38. 5. 29	昭39. 8. 12
小倉 基	昭39. 8. 12	昭40. 9. 30
大沢 重信	昭39. 8. 12	昭40. 9. 30
羽太 文夫	昭40. 9. 30	昭42. 4. 30
藤本 重美	昭40. 9. 30	昭42. 4. 30
浅井一三郎	昭42. 5. 29	昭43. 7. 13
鈴木 震	昭42. 5. 29	昭43. 7. 13
近藤日吉丸	昭43. 7. 13	昭44. 7. 21
村松 芳治	昭43. 7. 13	昭44. 7. 21
北島 忠雄	昭44. 7. 21	昭45. 7. 24
平田 清	昭44. 7. 21	昭45. 7. 24
茂呂 孝一	昭45. 7. 24	昭46. 4. 30
本橋 兼義	昭45. 7. 24	昭46. 4. 30
北沢 国男	昭46. 6. 11	昭47. 6. 13
北村 幸信	昭46. 6. 11	昭47. 6. 13
福田 秀	昭47. 6. 13	昭48. 10. 9
荒井 利市	昭47. 6. 13	昭48. 10. 9
鈴木 一夫	昭48. 10. 9	昭49. 12. 20
荒井 政幸	昭48. 10. 9	昭49. 12. 20
菊島 三平	昭49. 12. 20	昭50. 4. 30
甲斐 孝喜	昭49. 12. 20	昭50. 4. 30
白倉幸次郎	昭50. 6. 3	昭51. 6. 9
甲斐 孝喜	昭50. 6. 3	昭51. 6. 9
吉田 茂夫	昭51. 6. 9	昭52. 6. 11

氏名	就任日	退任日
菊島 三平	昭51. 6. 9	昭52. 6. 11
山本 竹治	昭52. 6. 11	昭53. 9. 14
柳沢 政一	昭52. 6. 11	昭53. 9. 14
矢部 忠雄	昭53. 9. 14	昭54. 4. 30
座光寺幸男	昭53. 9. 14	昭54. 4. 30
豊浦 学	昭54. 5. 30	昭55. 5. 31
鈴木 震	昭54. 5. 30	昭55. 5. 31
染谷 賢治	昭55. 5. 31	昭56. 5. 28
藤本 重美	昭55. 5. 31	昭56. 5. 28
杉浦 守	昭56. 5. 28	昭57. 5. 28
原 宗吉	昭57. 5. 28	昭58. 4. 30
荒井 政幸	昭58. 5. 31	昭59. 6. 9
篠崎 清一	昭59. 6. 9	昭60. 6. 7
櫻井 為則	昭60. 6. 7	昭61. 6. 7
熊谷光太郎	昭61. 6. 7	昭62. 4. 30
清水 達朗	昭62. 5. 22	昭63. 6. 2
赤岡 道雄	昭63. 6. 2	平元 6. 3
吉野 和子	平元 6. 5	平2. 6. 6
佐藤 晟	平2. 6. 6	平3. 4. 30
平田 昭広	平3. 5. 17	平4. 6. 4
高根沢節子	平4. 6. 4	平5. 6. 3
塩野 兼吉	平5. 6. 3	平6. 6. 3
篠崎 清一	平6. 6. 3	平7. 4. 30
金井 義忠	平7. 5. 18	平8. 6. 6
小林千代美	平8. 6. 6	平9. 6. 6
加藤 秀雄	平9. 6. 6	平10. 6. 5
大木 成介	平10. 6. 5	平11. 4. 30
近藤 繁	平11. 5. 18	平12. 5. 18
須永 節子	平12. 5. 18	平13. 5. 18
齋藤 一夫	平13. 5. 18	平14. 5. 20
木村 正義	平14. 5. 20	平15. 4. 30
植野 修	平15. 5. 21	平17. 6. 9
広瀬 誠	平17. 6. 9	平19. 4. 30
伊藤美代子	平19. 5. 21	平21. 5. 29
丸山 高司	平21. 5. 29	平23. 4. 30
吉田佳代子	平23. 5. 20	平25. 5. 20
古川斗記男	平25. 5. 20	平27. 4. 30
岡田 麻理	平27. 5. 20	平29. 5. 21
栗丸 義人	平29. 5. 22	平31. 4. 30
木村 正義	令元 5. 22	在任中

10 区議会事務局

(1) 組織及び分掌事務（定数15名）



- [庶務係]
- 1 公印の管守に関する事。
 - 2 職員の人事に関する事。
 - 3 文書の収発及び編さん保存に関する事。
 - 4 予算、決算及び経理に関する事。
 - 5 議員の議員報酬、費用弁償及び市議会議員共済会に関する事。
 - 6 議場及び区議会関係各室に関する事。
 - 7 その他、他の係に属さない事。

- [議事係・議事主査]
- 1 本会議に関する事。
 - 2 委員会に関する事。
 - 3 傍聴人に関する事。
 - 4 会議録、委員会記録の調製、編さん、保存その他議事の結果処理に関する事。
 - 5 請願及び陳情に関する事。
 - 6 その他議事に関する事。

- [調査係]
- 1 議案等の調査に関する事。
 - 2 情報、資料の収集、作成及び保管に関する事。
 - 3 議会の広報に関する事。
 - 4 議会図書室に関する事。
 - 5 特命事項の調査研究に関する事。

(2) 議会予算 (歳出)

■ (目) 議会費

(令和元年12月31日現在 単位:千円)

	平成30年度	令和元年度			増減額
	最終予算額	当初予算額	補正第2号	合計予算額	
報酬	372,814	379,384	2,301	381,685	8,871
共済費	92,718	86,877	0	86,877	△ 5,841
報償費	984	484	400	884	△ 100
旅費	11,831	13,707	1,248	14,955	3,124
交際費	2,000	2,000	0	2,000	0
需用費	1,547	4,149	1,619	5,768	4,221
役務費	6,971	8,512	0	8,512	1,541
委託料	1,442	4,057	0	4,057	2,615
使用料及び 賃借料	372	6,432	0	6,432	6,060
工事請負費	0	1,647	0	1,647	1,647
負担金、補助金 及び交付金	80,499	82,484	0	82,484	1,985
合計	571,178	589,733	5,568	595,301	24,123

■ (目) 事務局費

(令和元年12月31日現在 単位:千円)

	平成30年度	令和元年度			増減額
	最終予算額	当初予算額	補正第2号	合計予算額	
給料	71,582	69,254	0	69,254	△ 2,328
職員手当等	61,246	56,483	0	56,483	△ 4,763
共済費	28,114	25,138	0	25,138	△ 2,976
旅費	1,133	1,362	0	1,362	229
需用費	10,893	10,005	1,015	11,020	127
役務費	8,782	7,511	1,612	9,123	341
委託料	4,028	3,907	14	3,921	△ 107
使用料及び 賃借料	3,316	1,643	0	1,643	△ 1,673
工事請負費	223,634	0	0	0	△ 223,634
備品購入費	98,778	0	0	0	△ 98,778
負担金、補助金 及び交付金	53	33	0	33	△ 20
合計	511,559	175,336	2,641	177,977	△ 333,582

(3) 刊行物

■ 渋谷区議会会議録

発行回数 定例会・臨時会開催の都度
印刷部数 60部
内 容 会議の全発言の記録、議案等資料
配付先 議員、区理事者等

■ しぶや区議会だより

発行回数 年5回程度（定例会及び新年合併号4回、特集号1回）
印刷部数 159,000部
内 容 議決結果、一般質問（代表・個人）と答弁、委員会活動等
配付先 全世帯

■ しぶや区議会だより（点字版、テープ版）

発行回数 年5回程度（定例会及び新年合併号4回、特集号1回）
発行部数 点字版40部、テープ版15部
内 容 議決結果、一般質問（代表・個人）と答弁、委員会活動等
配付先 視覚障害者のうち希望者（郵送）

■ しぶや区議会だより（縮刷版）

発行回数 不定期（最新版：平成19年発行）
印刷部数 150部
内 容 区議会だよりの縮刷版（No.134～229）
配付先 議員、理事者等

■ しぶや区議会月報

発行回数 年6回程度（合併号あり）
印刷部数 30部
内 容 定例会・臨時会の概要、議決内容、委員会活動等
配付先 図書館、区政資料コーナー等

■ 渋谷区議会要覧

発行回数 年1回
印刷部数 130部
内 容 議会活動の1年（1月～12月）のまとめ
配付先 議員、区理事者等

■ 渋谷区議会関係例規集

発行回数 4年に1回（最新版：令和元年発行）
印刷部数 250部
内 容 区議会関係の条例、規則等
配 付 先 議員等

■ 渋谷区議会先例集

発行回数 不定期（最新版：平成27年発行）
印刷部数 250部
内 容 渋谷区議会における先例、事例
配 付 先 議員、区理事者等

■ しぶや区議会のはなし

発行回数 2年に1回（最新版：令和元年発行）
印刷部数 1,000部
内 容 区議会のしくみや仕事の説明
配 付 先 議員、区理事者等、事務局窓口

■ 区議会のおはなし(子ども用パンフレット)

発行回数 不定期（最新版：令和元年発行）
印刷部数 2,000部
内 容 区議会のしくみや仕事の説明
配 付 先 議場見学者

■ 渋谷区議会議員名簿

発行回数 年1回
印刷部数 850部
内 容 議員の住所・氏名・電話番号・FAX番号、所属委員会、所属会派等
配 付 先 議員、区理事者等

■ 議会活動の記録

発行回数 4年に1回（最新版：平成31年発行）
印刷部数 100部
内 容 4年間の議会活動
配 付 先 議員、区理事者等

[会派名]

略 称	正 式 名 称
自由民主党	渋谷区議会自由民主党議員団
シブヤ笑顔	シブヤを笑顔にする会
公 明 党	渋谷区議会公明党
立憲民主党	立憲民主党渋谷
日本共産党	日本共産党渋谷区議会議員団
れいわ渋谷	れいわ渋谷 ※5月8日から
秋元と須田	秋元英之と須田賢 ※1月30日から4月30日まで