

渋谷区議会要覧

平成 30 年版

[平成 30 年 1 月 - 12 月]

渋谷区議会

[目 次]

1 議会構成	
(1) 議員	1
(2) 議長・副議長	3
(3) 委員会	3
(4) 議員選出監査委員	4
2 会議	
(1) 定例会・臨時会の会期	5
(2) 会議の開会状況	5
(3) 月別会議一覧	6
3 議決の状況	1 8
4 議決等の内容	
(1) 第1回定例会	1 9
(2) 第2回定例会	2 8
(3) 第3回定例会	3 3
(4) 第4回定例会	3 7
(5) 会議資料	
① 予算	4 1
② 決算	4 9
③ 意見書	5 4
④ 要望書	5 5
5 議決等の結果	
(1) 第1回定例会	5 6
(2) 第2回定例会	5 9
(3) 第3回定例会	6 1
(4) 第4回定例会	6 3
6 一般質問項目	
(1) 第1回定例会	6 4
(2) 第2回定例会	6 6
(3) 第3回定例会	6 8
(4) 第4回定例会	6 9

7 委員会視察	
(1) 管内所管施設等	7 2
(2) 行政視察等	7 3
8 歴代議長・副議長	7 5
9 歴代議員選出監査委員	7 7
10 区議会事務局	
(1) 組織及び分掌事務	7 8
(2) 議会予算（歳出）	7 9
(3) 刊行物	8 0

1 議会構成

(1) 議員

① 議員数 平成30年12月31日現在

*条例定数	現員数
34人	32人

※ 渋谷区議会議員定数条例（平成13年12月10日条例第50号）

* 平成27年4月26日執行の渋谷区議会議員選挙により、現職議員の任期は、平成27年5月1日から平成31年4月30日まで

② 政党別議員数 平成30年12月31日現在

政党名	議員数
自由民主党	9人
公明党	6人
日本共産党	6人
立憲民主党	2人
無所属	9人
合計	32人

③ 議席 平成30年12月31日現在

議席番号	議員名	議席番号	議員名	議席番号	議員名	議席番号	議員名
1	斉藤 貴之	2	藤井 敬夫	3	一柳 直宏	4	近藤 順子
5	松山 克幸	6	田中 匠身	7	伊藤 毅志	8	治田 学
9	鈴木 建邦	10	須田 賢	11	笹本由紀子	12	堀切 稔仁
13	斎藤 竜一	14	佐藤 真理	15	下嶋 倫朗	16	久永 薫
17	沢島 英隆	18	岡田 麻理	19	小柳 政也	20	吉田佳代子
21	秋元 英之	22	田中 正也	23	牛尾 真己	24	五十嵐千代子
25	欠員	26	丸山 高司	27	木村 正義	28	染谷 賢治
29	栗谷 順彦	30	古川斗記男	31	薬丸 義人	32	欠員
33	菅 孝二	34	菅野 茂				

④ 会派別議員構成 (平成30年12月31日現在)

■ 渋谷区議会自由民主党議員団 (9人)

幹事長	齋藤竜一	副幹事長	木村正義 (政調会長)
会計幹事	藤井敬夫	会 員	斉藤貴之
会 員	一柳直宏	会 員	佐藤真理
会 員	下嶋倫朗	会 員	丸山高司
会 員	染谷賢治		

■ 渋谷区議会公明党 (6人)

幹事長	沢島英隆	副幹事長	栗谷順彦 (会 計)
会 員	近藤順子	会 員	松山克幸
会 員	久永 薫	会 員	古川斗記男

■ 日本共産党渋谷区議会議員団 (6人)

幹事長	五十嵐千代子	副幹事長	苫 孝二
副幹事長	牛尾真己 (会計担当)	会 員	秋元英之
会 員	田中正也	会 員	菅野 茂

■ シブヤを笑顔にする会 (5人)

幹事長	岡田麻理	副幹事長	田中匠身
会 計	小柳政也	会 員	薬丸義人
会 員	伊藤毅志		

■ 立憲民主党渋谷 (2人)

幹事長	吉田佳代子	副幹事長	治田 学 (会 計)
-----	-------	------	---------------

■ 無所属

鈴木建邦

須田 賢

笹本由紀子

堀切稔仁

(2) 議長・副議長

① 議長

氏名	就任日	退任日
丸山高司	平成29年5月22日	在任中

② 副議長

氏名	就任日	退任日
古川斗記男	平成29年5月22日	在任中

(3) 委員会

① 常任委員会

	総務委員会 (9人)	区民環境委員会 (8人)	文教委員会 (8人)	福祉保健委員会 (9人)
委員長	佐藤真理	久永 薫	菅野 茂	田中正也
副委員長	治田 学	斉藤貴之	小柳政也	近藤順子
委員	藤井敬夫	伊藤毅志	一柳直宏	須田 賢
〃	松山克幸	堀切稔仁	田中匠身	斎藤竜一
〃	笹本由紀子	下嶋倫朗	鈴木建邦	岡田麻理
〃	沢島英隆	牛尾真己	秋元英之	吉田佳代子
〃	五十嵐千代子	古川斗記男	丸山高司	染谷賢治
〃	木村正義	(欠員)	栗谷順彦	苦 孝二
〃	薬丸義人			(欠員)

② 議会運営委員会 (12人)

委員長	斎藤竜一	副委員長	沢島英隆
委員	伊藤毅志	委員	田中正也
〃	佐藤真理	〃	五十嵐千代子
〃	下嶋倫朗	〃	木村正義
〃	久永 薫	〃	染谷賢治
〃	岡田麻理	〃	菅野 茂

③ 特別委員会

■ 自治権確立特別委員会（7人）

委員長	染谷賢治	副委員長	牛尾真己
委員	斉藤貴之	委員	岡田麻理
〃	治田学	〃	丸山高司
〃	久永薫		

■ 交通・公有地問題特別委員会（6人）

委員長	木村正義	副委員長	苫孝二
委員	一柳直宏	委員	秋元英之
〃	松山克幸	〃	薬丸義人

■ 庁舎問題特別委員会（9人）

委員長	下嶋倫朗	副委員長	田中匠身
委員	堀切稔仁	委員	五十嵐千代子
〃	佐藤真理	〃	古川斗記男
〃	沢島英隆	〃	菅野茂
〃	吉田佳代子		

■ 五輪・パラリンピック対策特別委員会（10人）

委員長	伊藤毅志	副委員長	栗谷順彦
委員	藤井敬夫	委員	笹本由紀子
〃	近藤順子	〃	斎藤竜一
〃	鈴木建邦	〃	小柳政也
〃	須田賢	〃	田中正也

（4）議員選出監査委員

氏名	就任日	退任日
薬丸義人	平成29年5月22日	在任中

2 会 議

(1) 定例会・臨時会の会期

	会 期	
第1回定例会	30年 2月22日から	3月27日 34日間
第2回定例会	30年 6月 7日から	6月19日 13日間
第3回定例会	30年 9月20日から	10月22日 33日間
第4回定例会	30年11月28日から	12月11日 14日間
合 計		94日間

(2) 会議の開会状況

	1月	2月	3月	4月	5月	6月	7月	8月	9月	10月	11月	12月	合 計
本会議	0	2	2	0	0	3	0	0	2	2	2	1	14
常任委員会	6	12	23	5	7	20	13	2	16	13	11	20	148
総 務	2	3	6	1	1	6	2	0	5	3	3	5	37
区民環境	1	3	5	2	2	6	3	0	3	3	3	5	36
文 教	2	3	6	1	2	4	4	1	4	3	3	5	38
福祉保健	1	3	6	1	2	4	4	1	4	4	2	5	37
議会運営委員会	1	5	4	1	1	7	1	0	6	4	6	4	40
特別委員会	1	6	9	2	5	8	1	2	7	10	5	10	66
自治権確立	0	1	2	1	1	2	0	0	1	2	1	2	13
交通・公有地問題	0	2	2	0	1	2	0	0	1	2	2	3	15
庁舎問題	1	2	2	0	1	2	1	0	1	2	1	2	15
五輪・パラリンピック対策	0	1	2	1	2	2	0	2	1	3	1	3	18
予 算		3	1										4
決 算									3	1			4
予算特別委員会分科会		4	30										34
総 務		1	7										8
区民環境		1	8										9
文 教		1	7										8
福祉保健		1	8										9
決算特別委員会分科会									5	27			32
総 務									1	7			8
区民環境									2	7			9
文 教									1	7			8
福祉保健									1	6			7
その他の会議	5	3	7	1	1	3	0	1	5	3	5	3	37
各派代表者会													0
幹事長会	4	3	7	1	1	3	0	1	5	3	5	3	36
全員協議会	1	0	0	0	0	0	0	0	0	0	0	0	1
合 計	13	32	76	9	14	41	15	5	44	60	29	38	371
	1月	2月	3月	4月	5月	6月	7月	8月	9月	10月	11月	12月	
第1回定例会		7	27										
第2回定例会						13							
第3回定例会									11	22			
第4回定例会											3	11	
													年間会期
													94

(3) 月別会議一覧

■ 1月

日付	会議名	定例会 ／ 臨時会	本 会 議	常 任 委 員 会				議 会 運 営 委 員 会	特 別 委 員 会				幹 事 長 会	全 員 協 議 会
				総 務	区 民 環 境	文 教	福 祉 保 健		自 治 権 確 立	公 交 有 地 問 題 ・	庁 舎 問 題	五 輪 ・ パ ラ リ ン ビ ッ ク 対 策		
1	月													
2	火													
3	水													
4	木													
5	金												1	
6	土													
7	日													
8	月													
9	火			1										
10	水													
11	木													
12	金													
13	土													
14	日													
15	月													
16	火													
17	水													
18	木													
19	金				1	1								
20	土													
21	日													
22	月												1	1
23	火													
24	水													
25	木							1			1		1	
26	金													
27	土													
28	日													
29	月			1		1	1							
30	火													
31	水												1	
計		0	0	2	1	2	1	1	0	0	1	0	4	1

■ 2月

会議名 日付	定例会／臨時会	本 会 議	常任委員会				議 会 運 営 委 員 会	特別委員会				幹 事 長 会	全 員 協 議 会	予 算 特 別 委 員 会	予 算 分 科 会				
			総 務	区 民 環 境	文 教	福 祉 保 健		自 治 権 確 立	公 有 地 問 題	交 通 ・ 庁 舎 問 題	五 輪 ・ パ ラ リ ン ピ ッ ク 対 策				総 務	区 民 環 境	文 教	福 祉 保 健	
1 木																			
2 金																			
3 土																			
4 日																			
5 月										1									
6 火																			
7 水									1										
8 木						1						1							
9 金					1														
10 土																			
11 日																			
12 月																			
13 火			1	1	1														
14 水									1			1							
15 木								1		1	1								
16 金						1						1							
17 土																			
18 日																			
19 月						1													
20 火																			
21 水																			
22 木		1				1													
23 金	第一回定例会	1				1								2	1	1	1	1	1
24 土																			
25 日																			
26 月														1					
27 火			1	1	1	1													
28 水			1	1	1	1													
計		7	2	3	3	3	3	5	1	2	2	1	3	0	3	1	1	1	1
累計		7	2	5	4	5	4	6	1	2	3	1	7	1	3	1	1	1	1

■ 3月

会議名 日付	定例会／臨時会	本 会 議	常任委員会				議 会 運 営 委 員 会	特別委員会				幹 事 長 会	全 員 協 議 会	予 算 特 別 委 員 会	予算分科会				
			総 務	区 民 環 境	文 教	福 祉 保 健		自 治 権 確 立	交 通 ・ 公 有 地 問 題	庁 舎 問 題	五 輪 ・ パ ラ リ ン ビ ッ ク 対 策				総 務	区 民 環 境	文 教	福 祉 保 健	
1 木	第 一 回 定 例 会		1	1	1	1						1							
2 金			1	1	1	1													
3 土																			
4 日																			
5 月				1		1							1			1		1	
6 火				1	1	1	1												
7 水																			
8 木			1					1					1						
9 金							1									1	1	1	1
10 土																			
11 日																			
12 月									1	1	1	1							
13 火																1	1	1	1
14 水													1			1	1	1	1
15 木																1	1	1	1
16 金																1	1	1	1
17 土																			
18 日																			
19 月																1	1	1	1
20 火				1	1	1	1	1					1						
21 水																			
22 木				1	1	1	1	1	1	1	1	1	1			1	1	1	1
23 金																			
24 土																			
25 日																			
26 月													1		1				
27 火			1					1											
28 水																			
29 木																			
30 金																			
31 土																			
計	27	2	6	5	6	6	4	2	2	2	2	7	0	1	7	8	7	8	
累計	34	4	11	9	11	10	10	3	4	5	3	14	1	4	8	9	8	9	

■ 4月

会議名 日付		定例会 ／臨時会	本 会 議	常任委員会				議 会 運 営 委 員 会	特別委員会				幹 事 長 会	全 員 協 議 会
				総 務	区 民 環 境	文 教	福 祉 保 健		自 治 権 確 立	公 交 有 地 通 問 題 ・	庁 舎 問 題	五 輪 ・ パ ラ リ ン ピ ッ ク 対 策		
1	日													
2	月													
3	火													
4	水			1										
5	木													
6	金													
7	土													
8	日													
9	月													
10	火													
11	水													
12	木													
13	金							1						
14	土													
15	日													
16	月						1					1		
17	火													
18	水										1			
19	木			1										
20	金													
21	土													
22	日													
23	月			1	1	1								
24	火													
25	水													
26	木													
27	金													
28	土													
29	日													
30	月													
計		0	0	1	2	1	1	1	1	0	0	1	1	0
累計		34	4	12	11	12	11	11	4	4	5	4	15	1

■ 5月

会議名 日付	定例会 ／ 臨時会	本 会 議	常 任 委 員 会				議 会 運 営 委 員 会	特 別 委 員 会				幹 事 長 会	全 員 協 議 会
			総 務	区 民 環 境	文 教	福 祉 保 健		自 治 権 確 立	公 交 有 地 問 題 ・ 通 問 題	庁 舎 問 題	五 輪 ・ パ ラ リ ン ピ ッ ク 対 策		
1 火													
2 水													
3 木													
4 金													
5 土													
6 日													
7 月													
8 火													
9 水													
10 木													
11 金				1	1								
12 土													
13 日													
14 月													
15 火						1							
16 水													
17 木											1		
18 金													
19 土													
20 日													
21 月													
22 火													
23 水													
24 木							1					1	
25 金													
26 土													
27 日													
28 月			1										
29 火				1	1								
30 水						1							
31 木								1	1	1	1		
計	0	0	1	2	2	2	1	1	1	1	2	1	0
累計	34	4	13	13	14	13	12	5	5	6	6	16	1

■ 6月

会議名 日付	定例会／臨時会	本 会 議	常 任 委 員 会				議 会 運 営 委 員 会	特 別 委 員 会				幹 事 長 会	全 員 協 議 会	
			総 務	区 民 環 境	文 教	福 祉 保 健		自 治 権 確 立	公 交 有 地 問 題 ・ 通 問 題	庁 舎 問 題	五 輪 ・ パ ラ リ ン ピ ッ ク 対 策			
1 金							1					1		
2 土														
3 日														
4 月							1							
5 火														
6 水														
7 木	第 二 回 定 例 会	1					1							
8 金		1					1							
9 土														
10 日														
11 月				1	1	1	1							
12 火				1	1	1	1							
13 水									1	1	1	1		
14 木				1	1	1	1	1					1	
15 金				1	1	1	1	1	1	1	1	1	1	
16 土														
17 日														
18 月														
19 火		1					1							
20 水														
21 木														
22 金														
23 土														
24 日														
25 月														
26 火														
27 水			1	1										
28 木			1	1										
29 金														
30 土														
計	13	3	6	6	4	4	7	2	2	2	2	3	0	
累計	47	7	19	19	18	17	19	7	7	8	8	19	1	

■ 7月

会議名 日付	定例会 ／臨時会	本 会 議	常任委員会				議 会 運 営 委 員 会	特別委員会				幹 事 長 会	全 員 協 議 会
			総 務	区 民 環 境	文 教	福 祉 保 健		自 治 権 確 立	公 有 地 問 題 ・ 交 通	庁 舎 問 題	五 輪・パ ラリン ピッ ク 対 策		
1 日													
2 月				1									
3 火				1									
4 水					1								
5 木						1							
6 金							1						
7 土													
8 日													
9 月			1			1							
10 火													
11 水													
12 木													
13 金					1								
14 土													
15 日													
16 月													
17 火			1	1		1							
18 水						1							
19 木													
20 金													
21 土													
22 日													
23 月													
24 火					1								
25 水													
26 木					1								
27 金													
28 土													
29 日													
30 月													
31 火										1			
計	0	0	2	3	4	4	1	0	0	1	0	0	0
累計	47	7	21	22	22	21	20	7	7	9	8	19	1

■ 8月

会議名 日付	定例会 ／ 臨時会	本 会 議	常 任 委 員 会				議 会 運 営 委 員 会	特 別 委 員 会				幹 事 長 会	全 員 協 議 会
			総 務	区 民 環 境	文 教	福 祉 保 健		自 治 権 確 立	公 交 有 地 通 問 題 ・	庁 舎 問 題	五 輪 ・ パ ラ リ ン ピ ッ ク 対 策		
1 水													
2 木											1		
3 金					1								
4 土													
5 日													
6 月													
7 火													
8 水													
9 木													
10 金													
11 土													
12 日													
13 月													
14 火													
15 水													
16 木													
17 金													
18 土													
19 日													
20 月													
21 火													
22 水													
23 木											1		
24 金													
25 土													
26 日													
27 月												1	
28 火													
29 水					1								
30 木													
31 金													
計	0	0	0	0	1	1	0	0	0	0	2	1	0
累計	47	7	21	22	23	22	20	7	7	9	10	20	1

■ 9月

会議名 日付	定例会／臨時会	本 会 議	常任委員会				議会 運営 委員会	特別委員会				幹 事 長 会	全 員 協 議 会	決算 特別 委員会	決算分科会				
			総 務	区 民 環 境	文 教	福 祉 保 健		自 治 権 確 立	公 有 地 問 題	交 通 ・ 庁 舎 問 題	五 輪・ パラ リン ピ ック 対 策				総 務	区 民 環 境	文 教	福 祉 保 健	
1 土																			
2 日																			
3 月						1						1							
4 火			1																
5 水																			
6 木						1						1							
7 金																			
8 土																			
9 日																			
10 月						1						1							
11 火								1	1	1	1								
12 水			1	1	1														
13 木						1						1							
14 金						1						1							
15 土																			
16 日																			
17 月																			
18 火																			
19 水																			
20 木	第三回定例会	1				1													
21 金		1				1							2	1	1	1	1		
22 土																			
23 日																			
24 月																			
25 火														1					
26 水			1	1	1	1													
27 木			1	1	1	1													
28 金			1		1	1										1			
29 土																			
30 日																			
計	11	2	5	3	4	4	6	1	1	1	1	5	0	3	1	2	1	1	
累計	58	9	26	25	27	26	26	8	8	10	11	25	1	3	1	2	1	1	

■ 10月

会議名 日付	定例会 ／ 臨時会	本 会 議	常任委員会				議 会 運 営 委 員 会	特別委員会				幹 事 長 会	全 員 協 議 会	決 算 特 別 委 員 会	決算分科会				
			総 務	区 民 環 境	文 教	福 祉 保 健		自 治 権 確 立	公 交 有 地 通 問 題	庁 舎 問 題	五 輪 ・ パ ラ リ ン ピ ッ ク 対 策				総 務	区 民 環 境	文 教	福 祉 保 健	
1月	第 三 回 定 例 会				1									1	1	1			
2火			1	1	1	1													
3水																			
4木			1				1												
5金															1	1	1	1	
6土																			
7日																			
8月																			
9火															1	1	1	1	
10水									1	1	1	1							
11木															1	1	1	1	
12金															1	1	1	1	
13土																			
14日																			
15月															1	1	1	1	
16火				1	1	1	1	1					1						
17水				1	1	1	1	1	1	1	1	1	1		1	1	1	1	
18木																			
19金															1				
20土																			
21日																			
22月			1				1						1						
23火																			
24水																			
25木																			
26金																			
27土																			
28日																			
29月																			
30火																			
31水																		1	
計		22	2	3	3	3	4	4	2	2	2	3	3	0	1	7	7	7	6
累計		80	11	29	28	30	30	30	10	10	12	14	28	1	4	8	9	8	7

■ 11月

日付	会議名	定例会／臨時会	本 会 議	常任委員会				議 会 運 營 委 員 会	特別委員会				幹 事 長 会	全 員 協 議 会
				総 務	区 民 環 境	文 教	福 祉 保 健		自 治 権 確 立	交 通 有 地 問 題	庁 舎 問 題	五 輪・ パラ リン ピ ック 対 策		
1	木							1					1	
2	金													
3	土													
4	日													
5	月													
6	火					1								
7	水			1	1									
8	木													
9	金													
10	土													
11	日													
12	月									1				
13	火													
14	水						1						1	
15	木				1									
16	金													
17	土													
18	日													
19	月			1		1	1							
20	火								1	1	1	1		
21	水							1					1	
22	木							1					1	
23	金													
24	土													
25	日													
26	月													
27	火													
28	水		1					1						
29	木		1					1					1	
30	金			1	1	1	1							
計		3	2	3	3	3	2	6	1	2	1	1	5	0
累計		83	13	32	31	33	32	36	11	12	13	15	33	1

第四回定例会

■ 12月

会議名 日付	定例会／臨時会	本 会 議	常 任 委 員 会				議 会 運 営 委 員 会	特 別 委 員 会				幹 事 長 会	全 員 協 議 会	
			総 務	区 民 環 境	文 教	福 祉 保 健		自 治 権 確 立	公 交 有 地 通 問 題 ・	庁 舎 問 題	五 輪 ・ パ ラ リ ン ビ ッ ク 対 策			
1 土	第 四 回 定 例 会													
2 日														
3 月				1	1	1	1							
4 火				1	1	1	1							
5 水									1	1	1	1		
6 木				1	1	1	1	1					1	
7 金				1	1	1	1	1	1	1	1	1	1	
8 土														
9 日														
10 月														
11 火			1					1						
12 水														
13 木					1									
14 金						1								
15 土														
16 日														
17 月														
18 火									1					
19 水							1					1		
20 木											1			
21 金														
22 土														
23 日														
24 月														
25 火			1	1										
26 水														
27 木														
28 金														
29 土														
30 日														
31 月														
計		11	1	5	5	5	5	4	2	3	2	3	3	0
累計		94	14	37	36	38	37	40	13	15	15	18	36	1

3 議決の状況

	第1回 定例会			第2回 定例会			第3回 定例会			第4回 定例会			年間合計		
	可 決	否 決	合 計	可 決	否 決	合 計	可 決	否 決	合 計	可 決	否 決	合 計	可 決	否 決	合 計
区長提出議案	34	0	34	28	0	28	15	0	15	10	0	10	87	0	87
同意	3		3										3	0	3
諮問	3		3				1		1				4	0	4
条例の制定・改廃	20		20	7		7	7		7	8		8	42	0	42
当初予算	4		4										4	0	4
補正予算（一般）	1		1				1		1	1		1	3	0	3
補正予算（特別）							1		1				1	0	1
決算							4		4				4	0	4
契約				9		9	1		1				10	0	10
指定管理者の指定				2		2				1		1	3	0	3
負担付き譲与の受入れ													0	0	0
訴えの提起													0	0	0
区道路線の認定				10		10							10	0	10
広域連合規約変更	1		1										1	0	1
専決処分の承認	2		2										2	0	2
議会発議案件	31	13	44	25	0	25	28	0	28	27	0	27	111	13	124
会期決定	1		1	1		1	1		1	1		1	4	0	4
条例の制定・改廃	2	13	15										2	13	15
意見書・決議							2		2				2	0	2
正・副議長選挙													0	0	0
選管委員・補充員選挙													0	0	0
会議規則の改正										1		1	1	0	1
正・副議長辞職願													0	0	0
特別委員会設置・変更	1		1				1		1				2	0	2
特別委員会委員定数変更	1		1										1	0	1
議会運営委員選任	1		1										1	0	1
常任委員選任													0	0	0
特別委員選任													0	0	0
議席変更	1		1							1			2	0	2
閉会中の審査事件													0	0	0
閉会中の調査事件	24		24	24		24	24		24	24		24	96	0	96
請願・報告等	0	4	4	6	2	8	7	1	8	0	1	1	13	8	21
請願		4	4		2	2	1	1	2		1	1	1	8	9
報告				6		6	6		6				12	0	12
合 計	65	17	82	59	2	61	50	1	51	37	1	38	211	21	232

4 議決等の内容

(1) 第1回定例会

■ 2月22日本会議

- 1 定例会の会期 会期は2月22日から3月27日の34日間と決定
- 2 議席一部変更 新議席について一部変更を決定
- 3 諮問

諮問番号	件名	付託委員会	議決結果
1	人権擁護委員の候補者について 高橋 千善氏	付託省略	支障ない旨答申 ・全員一致
2	人権擁護委員の候補者について 阿部 澄子氏	付託省略	支障ない旨答申 ・全員一致
3	人権擁護委員の候補者について 中嶋 正樹氏	付託省略	支障ない旨答申 ・全員一致

■ 2月23日本会議

1 予算特別委員会の設置

- ① 予算特別委員会委員33人を選任
- ② 予算特別委員会委員長及び副委員長の互選
 - ・委員長 小柳 政也 議員
 - ・副委員長 栗谷 順彦 議員

[参考：予算特別委員会分科会の構成]

◎：委員長 ○：副委員長

	総務分科会 (9人)	区民環境分科会 (8人)	文教分科会 (8人)	福祉保健分科会 (8人)
主査	佐藤 真理	久永 薫	菅野 茂	田中正也
副主査	治田 学	斉藤 貴之	◎小柳 政也	近藤 順子
分科員	藤井 敬夫	伊藤 毅志	一柳 直宏	須田 賢
〃	松山 克之	堀切 稔仁	田中 匠身	斎藤 竜一
〃	笹本 由紀子	下嶋 倫朗	鈴木 建邦	岡田 麻理
〃	沢島 英隆	牛尾 真己	秋元 英之	吉田 佳代子
〃	五十嵐 千代子	古川 斗記男	丸山 高司	染谷 賢治
〃	木村 正義	芦沢 一明	○栗谷 順彦	苫 孝二
〃	薬丸 義人			

■ 3月8日本会議

1 日程

(1) 議案付託

議＝議員提出議案

議案番号	件名	委員会名
28	渋谷区指定地域密着型サービス事業等の運営に関する基準等を定める条例の一部を改正する条例	福祉保健

(2) 議 決

① 同 意

同意番号	件 名	付託委員会	議 決 結 果
1	渋谷区教育委員会教育長の任命の同意について 豊岡 弘敏氏	付 託 省 略	全 員 一 致
2	渋谷区監査委員の選任の同意について 神田 健一氏	付 託 省 略	全 員 一 致
3	渋谷区監査委員の選任の同意について 國貞 美和氏	付 託 省 略	全 員 一 致

② 議 案

議案番号	件 名	付託委員会 及び付託日	議 決 結 果 [討 論]
2	公益的法人等への職員の派遣等に関する条例の一部を改正する条例 派遣先団体の追加 1 一般社団法人渋谷未来デザイン 2 公益財団法人東京オリンピック・パラリンピック 競技大会 組織委員会 平成30年4月1日施行	総 務 2月23日	可決・賛成多数 [反対討論] 五十嵐議員 (日本共産党) [賛成討論] 鈴木議員 (無所属) [反対討論] 笹本議員 (無所属)
3	職員の給与に関する条例の一部を改正する 条例 1 行政系人事制度の見直しによる給料表等の改定 2 扶養手当の改定 平成30年4月1日施行	総 務 2月23日	可決・全員一致
18	渋谷区議会議員及び区長の選挙における 選挙運動の公費負担に関する条例の一部を 改正する条例 公職選挙法の改正に伴う規定の整備 ・区議会議員選挙におけるビラの作成経費の 公費負担 平成31年3月1日施行	総 務 2月23日	可決・全員一致
27	職員の退職手当に関する条例の一部を改正 する条例 1 退職手当額の支給割合の改定 2 その他規定の整備 平成30年4月1日施行	総 務 2月23日	可決・賛成多数

議案番号	件名	付託委員会 及び付託日	議決結果 [討 論]
12	渋谷区子ども発達相談センター条例の一部を改正する条例 障害者の日常生活及び社会生活を総合的に支援するための法律及び児童福祉法の改正に伴う規定の整備・引用条項(項番号)の整備 平成30年4月1日施行	文 教 2月23日	可決・全員一致
16	幼稚園教育職員の給与に関する条例の一部を改正する条例 扶養手当の改定 平成30年4月1日施行	文 教 2月23日	可決・全員一致
8	渋谷区営住宅条例及び渋谷区借上げ等高齢者住宅条例の一部を改正する条例 公営住宅法の改正に伴う規定の整備 ・収入報告が困難である場合の免除 対象者：認知症である者、知的障害者等 公布の日施行	福 祉 保 健 2月23日	可決・全員一致
11	渋谷区障害者福祉施設条例の一部を改正する条例 1 障害者福祉センター代々木の杜において行う事業の追加 2 その他規定の整備 平成30年4月1日施行	福 祉 保 健 2月23日	可決・全員一致
13	渋谷区住宅宿泊事業の適正な運営に関する条例 1 住宅宿泊事業法の制定に伴う制限規定の整備等 ・制限区域：文教地区及び住居専用地域 ・制限期間：夏休み、冬休み等の学校休業日以外の日 ※特例の場合を除く。 2 近隣への事前周知 平成30年6月15日施行	福 祉 保 健 2月23日	可決・賛成多数 [反対討論] 苦議員 (日本共産党) [賛成討論] 鈴木議員 (無所属) [反対討論] 笹本議員 (無所属)
14	渋谷区旅館業法施行条例の一部を改正する条例 旅館業法の改正に伴う規定の整備 1 営業種別の統合 2 構造設備の基準等の規定の整備 平成30年6月15日施行	福 祉 保 健 2月23日	可決・賛成多数

議案番号	件名	付託委員会及び付託日	議決結果 [討 論]
19	平成29年度渋谷区一般会計補正予算(第6号) 補正予算額6,000,000千円 繰越明許費の補正	総務 2月23日	可決・賛成多数 [反対討論] 五十嵐議員 (日本共産党)
26	東京都後期高齢者医療広域連合規約の変更について 保険料の軽減に係る経費を、各区市町村の一般財源から負担金として支弁する期間の延長 平成30年4月1日施行	区民環境 2月23日	可決・全員一致
委1	渋谷区議会委員会条例の一部を改正する条例 常任委員会の所管に関する規定の整備 平成30年4月1日施行	付託省略	可決・全員一致

■ 3月27日本会議

1 日程

(1) 弔辞議定の件

(2) 議決

議案番号	件名	付託委員会及び付託日	議決結果 [討 論]
委2	渋谷区議会委員会条例の一部を改正する条例 議会運営委員一人選任の件 公布の日施行	付託省略	可決・全員一致
議会運営委員1人選任の件		付託省略	可決・全員一致
交通・公有地問題特別委員会委員定数変更の件		付託省略	可決・全員一致
1	渋谷区手数料条例の一部を改正する条例 1 旅館業法の改正に伴う営業種別に係る規定の整備 2 その他規定の整備 平成30年4月1日施行	総務 2月23日	可決・全員一致
4	渋谷区ラブホテル建築規制条例の一部を改正する条例 1 一般ホテルの要件等の整備 2 その他規定の整備 ※付帯決議 ・本条例の本旨に則り、厳格なる取締り運用に努められたい。 ・本条例を区民に周知し、安全・安心に生活できる環境を守るよう図られたい。 平成30年6月15日施行	総務 2月23日	可決・賛成多数 [反対討論] 笹本議員 (無所属)

議案番号	件名	付託委員会 及び付託日	議決結果 [討 論]
5	渋谷区代々木八幡区民施設条例(制定) 1 代々木八幡区民施設の設置 (位置 渋谷区 代々木五丁目1番15号) 2 関係条例の一部改正 代々木八幡区民会館・ 同敬老館の廃止 区規則で定める日から施行	区 民 環 境 2 月 2 3 日	可決・賛成多数
6	渋谷区国民健康保険条例の一部を改正する条例 保険料率の改定等 平成30年4月1日施行	区 民 環 境 2 月 2 3 日	可決・賛成多数 [反対討論] 牛尾議員 (日本共産党)
15	渋谷区立都市公園条例の一部を改正する条例 ・都市公園法施行令の改正に伴う規定の整備 ・運動施設の敷地面積の基準:敷地面積50/100以内 公布の日施行	区 民 環 境 2 月 2 3 日	可決・賛成多数
17	渋谷区スポーツ施設条例の一部を改正する条例 早朝開場の創設 ・対象施設:代官山スポーツプラザ プール ・開場時間:午前7時~9時(月曜日~金曜日) ・実施期間:平成30年4月1日~平成32年9月30日 平成30年4月1日施行	文 教 2 月 2 3 日	可決・全員一致
7	渋谷区指定居宅介護支援等の事業の運営 に関する基準等を定める条例 介護保険法の改正に伴う条例の制定 ・指定居宅介護支援事業に係る人員及び運営 に関する基準の制定等 平成30年4月1日施行	福 祉 保 健 2 月 2 3 日	可決・全員一致
9	渋谷区特別養護老人ホーム条例等の一部 を改正する条例 渋谷区高齢者ケアセンター跡地複合施設 の新設及び従前の施設の廃止等 新設特別養護老人ホーム、高齢者在宅サービス センター等 区規則で定める日 平成30年4月1日施行	福 祉 保 健 2 月 2 3 日	可決・全員一致
28	渋谷区指定地域密着型サービス事業等の 運営に関する基準等を定める条例の一部 を改正する条例 看護小規模多機能型居宅介護に係る規定の 整備 平成30年4月1日施行	福 祉 保 健 2 月 2 3 日	可決・全員一致

議案番号	件名	付託委員会 及び付託日	議決結果 [討 論]
10	渋谷区介護保険条例の一部を改正する 条例 1 保険料の金額の改定 2 その他規定の整備 平成30年4月1日施行	福 祉 保 健 2 月 2 3 日	可決・賛成多数 [反対討論] 苦議員 (日本共産党)
議1	渋谷区公契約条例の一部を改正する条例 労働条件を向上させるため改正 ◇提出者 五十嵐議員・苦議員・牛尾議員 平成30年4月1日施行	総 務 2 月 2 3 日	否決・賛成少数
議2	渋谷区立河津さくらの里しぶや条例を 廃止する条例 河津さくらの里しぶやを廃止するため ◇提出者 牛尾議員・苦議員・五十嵐議員 平成30年6月1日施行	区 民 環 境 2 月 2 3 日	否決・賛成少数
議6	渋谷区立宮下公園整備計画に関する検討 会条例 宮下公園整備計画にあたって区民参加を確保 するため制定 ◇提出者 牛尾議員・苦議員・五十嵐議員	区 民 環 境 2 月 2 3 日	否決・賛成少数
議3	渋谷区特別区税条例の一部を改正する条例 減免制度の拡充を図り区民生活を支援す るため改正 ◇提出者 牛尾議員・苦議員・五十嵐議員 平成30年6月1日施行	区 民 環 境 2 月 2 3 日	否決・賛成少数
議4	渋谷区国民健康保険加入者生活支援手 当条例 負担の軽減と生活の安定を図るため制定 ◇提出者 牛尾議員・苦議員・五十嵐議員 平成30年6月1日施行	区 民 環 境 2 月 2 3 日	否決・賛成少数
議5	渋谷区高齢者の医療費の助成に関する条例 高齢者の医療費の負担軽減を図るため制定 ◇提出者 牛尾議員・苦議員・五十嵐議員 平成30年10月1日施行	区 民 環 境 2 月 2 3 日	否決・賛成少数
議7	渋谷区保育料等徴収条例の一部を改正 する条例 子育て世帯を支援するため改正 ◇提出者 秋元議員・五十嵐議員・苦議員 平成30年6月1日施行	文 教 2 月 2 3 日	否決・賛成少数

議案番号	件名	付託委員会 及び付託日	議決結果 [討 論]
議10	渋谷区幼保一元化施設条例の一部を改正する条例 子育て世帯を支援するため改正 ◇提出者 秋元議員・五十嵐議員・苦議員 平成30年6月1日施行	文 教 2月23日	否決・賛成少数
議8	渋谷区子育て支援施設条例の一部を改正する条例 子育て支援センターを設置するため改正 ◇提出者 秋元議員・五十嵐議員・苦議員 平成30年7月1日施行	文 教 2月23日	否決・賛成少数
議9	渋谷区子どもの医療費の助成に関する条例の一部を改正する条例 保護者の負担を軽減するため改正 ◇提出者 秋元議員・五十嵐議員・苦議員 平成30年10月1日施行	文 教 2月23日	否決・賛成少数
議11	渋谷区奨学資金に関する条例の一部を改正する条例 子どもが進学をあきらめることがないように改正 ◇提出者 秋元議員・五十嵐議員・苦議員 平成30年4月1日施行	文 教 2月23日	否決・賛成少数
議12	渋谷区学校給食費の助成に関する条例 保護者の負担軽減を図るため制定 ◇提出者 秋元議員・五十嵐議員・苦議員 平成30年10月1日施行	文 教 2月23日	否決・賛成少数
議13	渋谷区心身障害者福祉手当条例の一部を改正する条例 心身障害者の生活の向上を図るため改正 ◇提出者 苦議員・牛尾議員・五十嵐議員 平成30年4月1日施行	福 祉 保 健 2月23日	否決・賛成少数
20	平成30年度渋谷区一般会計予算 予算額 93,768,000千円 ※当初予算の内訳はP45	予 算 特 別 2月23日	可決・賛成多数 [反対討論] 菅野議員 (日本共産党) [賛成討論] 田中(匠)議員 (シブヤ笑顔) [反対討論] 堀切議員 (無所属) [賛成討論] 鈴木議員 (無所属) [反対討論] 笹本議員 (無所属)

議案番号	件名	付託委員会及び付託日	議決結果 [討 論]
21	平成30年度渋谷区国民健康保険事業会計予算 予算額 24,096,008千円 ※当初予算の内訳はP47	予算特別 2月23日	可決・賛成多数 [反対討論] 菅野議員 (日本共産党) [賛成討論] 田中(匠)議員 (シブヤ笑顔)
22	平成30年度渋谷区介護保険事業会計予算 予算額 14,975,152千円 ※当初予算の内訳はP48	予算特別 2月23日	可決・賛成多数 [反対討論] 菅野議員 (日本共産党) [賛成討論] 田中(匠)議員 (シブヤ笑顔)
23	平成30年度渋谷区後期高齢者医療事業会計予算 予算額 5,526,048千円 ※当初予算の内訳はP48	予算特別 2月23日	可決・賛成多数 [反対討論] 菅野議員 (日本共産党) [賛成討論] 田中(匠)議員 (シブヤ笑顔)
24	専決処分の承認について 平成29年度渋谷区一般会計補正予算(第5号)債務負担行為の補正	総務 2月23日	可決・全員一致
25	専決処分の承認について 代々木八幡区民施設総合改修工事請負契約の一部変更(契約金額の増額及び工期の延長)に伴う専決処分の承認 金額 40,834,800円 工期 平成30年8月31日	総務 2月23日	可決・全員一致

2 請 願

件名・意見等	紹介議員名	付託委員会及び付託日	議決結果 [討 論]
消費税増税の中止を意見書として採択し、政府に送付していただくことを求める請願 [請願者] 渋谷区 渋谷民主商工会内 消費税廃止渋谷各界連絡会 代表者 河田 光博 ほか195団体 意見：請願の趣旨に沿い難いため	苫 孝二 五十嵐千代子 田中 正也 菅野 茂	区民環境 3月22日	不採択・ 賛成少数
保育園の待機児童の解消と保育士の処遇改善を求める請願 [請願者] 渋谷区 公的保育・福祉を守る 渋谷実行委員会 代表者 久保田 宏一 ほか892人 意見：請願の趣旨に沿い難いため	五十嵐千代子 苫 孝二 牛尾 真己 田中 正也	文教 3月22日	不採択・ 賛成少数 [賛成討論] 五十嵐議員 (日本共産党)

件名・意見等	紹介議員名	付託委員会 及び付託日	議決結果 [討論]
生活保護基準引き下げの「見直し案」の撤回を求める請願 [請願者] 渋谷区 渋谷生活と健康を守る会 代表者 柳原 則夫 ほか363人 意見：請願の趣旨に沿い難いため	牛尾 真己 五十嵐千代子 菅野 茂 秋元 英之 治田 学	福祉保健 3月22日	不採択・ 賛成少数 [賛成討論] 苦議員 (日本共産党)
介護保険料の引き上げをしないことを求める請願 [請願者] 渋谷区 代々木健康友の会 代表者 福井 典子 ほか898人 意見：請願の趣旨に沿い難いため	牛尾 真己 五十嵐千代子 秋元 英之 菅野 茂	福祉保健 3月22日	不採択・ 賛成少数

3 閉会中の調査事件について
閉会中も継続して調査の付託

委員会名	調査事件名
総務委員会	・経営企画及び情報・庁舎について ・総合調整及び事務管理について ・財務及び施設整備について ・防災及び安全対策について
区民環境委員会	・地域振興及び施設の運営について ・戸籍、住民記録、税等について ・商工観光・文化振興等について ・国民健康保険等について ・都市整備及びまちづくりについて ・土木・公園及び交通対策について ・環境政策及び清掃リサイクルについて
文教委員会	・児童・青少年育成及び施設の運営について ・学校教育機関及び教育財産について ・校外施設及び学校給食について ・社会教育及び社会体育について
福祉保健委員会	・社会福祉及び施設の運営について ・保健衛生及び施設の運営について
議会運営委員会	・議会の運営について
自治権確立 特別委員会	・自治権拡充・地方分権に関する調査並びに対策の件 ・23区共同事業に関する調査並びに対策の件
交通・公有地問題 特別委員会	・区内の交通問題に関する調査並びに対策の件 ・公有地問題に関する調査並びに対策の件
庁舎問題特別委員会	・庁舎のあり方に関する調査並びに対策の件
五輪パラリンピック対策特別 委員会	・第32回オリンピック競技大会及び第16回パラリンピック競技大会に関する調査並びに対策の件

(2) 第2回定例会

■ 6月7日本会議

1 定例会の会期 会期は6月7日から6月19日の13日間と決定

■ 6月19日本会議

1 報告

報告番号	件名	結果
1	<p>平成29年度渋谷区一般会計予算繰越明許費の繰越しの報告について</p> <ul style="list-style-type: none"> ・高齢者ケアセンター跡地複合施設設計 繰越額 97,341,912円 ・神南分庁舎跡地複合施設設計 繰越額 66,042,240円 ・恵比寿駅東口擁壁改修工事 繰越額 96,590千円 ・主要生活道路8号線道路拡幅用地取得に係る補償費 繰越額 35,420千円 ・渋谷駅街区北側自由通路整備事業 繰越額 127,000千円 	報告聴取
2	<p>株式会社渋谷サービス公社の経営状況の報告について</p> <p>主な事業内容 地域交流センター運営管理、児童青少年センター運営管理</p> <p>平成30年度予算総額 1,848,042千円</p>	報告聴取
3	<p>渋谷区土地開発公社の経営状況の報告について</p> <p>主な事業内容 公共用地取得事業</p> <p>平成30年度用地取得事業費 706,931千円</p>	報告聴取
4	<p>一般財団法人渋谷区観光協会の経営状況の報告について</p> <p>主な事業内容 観光情報提供事業、観光案内事業</p> <p>平成30年度予算総額 111,048千円</p>	報告聴取
5	<p>株式会社渋谷都市整備公社の経営状況の報告について</p> <p>主な事業内容 渋谷区役所前駐車場の管理運営</p> <p>平成30年度予算総額 1,221,445千円</p>	報告聴取
6	<p>公益財団法人渋谷区美術振興財団の経営状況の報告について</p> <p>主な事業内容 区立松濤美術館の美術振興事業、教育普及事業</p> <p>平成30年度予算総額 175,675千円</p>	報告聴取

2 議 案

議案番号	件 名	付託委員会 及び付託日	議 決 結 果 [討 論]
29	渋谷区行政手続における特定の個人を識別 するための番号の利用等に関する条例の一 部を改正する条例 個人番号の利用に係る区独自利用事務の追加等 「産後ケアに関する事務であって規則で定め るもの」 公布の日施行	総 務 6 月 8 日	可決・賛成多数
30	渋谷区特別区税条例等の一部を改正する条例 地方税法の改正に伴う規定の整備 1 たばこ税率の引き上げ等 2 控除対象配偶者の定義変更に伴う規定の整 備等 「控除対象配偶者」→「同一生計配偶者」 3 区民税の非課税措置に係る所得要件の引き 上げ等 4 その他の規定の整備 公布の日施行	区 民 環 境 6 月 8 日	可決・賛成多数
34	渋谷区地区計画等の区域内における建物等 の制限に関する条例の一部を改正する条例 東京都市計画地区計画富ヶ谷二丁目地区地区 計画の都市計画決定に伴う適用区域及び建築 物制限の追加 公布の日施行	区 民 環 境 6 月 8 日	可決・賛成多数
35	渋谷区立都市公園条例の一部を改正する条例 公園施設の建築面積の基準の特例の追加 公募対象公園施設の建蔽率：12% 公布の日施行	区 民 環 境 6 月 8 日	可決・賛成多数 [反対討論] 牛尾議員 (日本共産党)
33	渋谷区児童育成手当条例及び渋谷区ひとり親家 庭等の医療費の助成に関する条例の一部を改正 する条例 所得税法の改正に伴う規定の整備 「控除対象配偶者」→「同一生計配偶者」 公布の日施行	文 教 6 月 8 日	可決・全員一致
31	渋谷区はつらつセンター条例の一部を改正する 条例 渋谷区はつらつセンターの新設 名称 渋谷区はつらつセンターケアステーション 本町 位置 東京都渋谷区本町二丁目9番17号 公布の日施行	福 祉 保 健 6 月 8 日	可決・全員一致

議案番号	件名	付託委員会 及び付託日	議決結果 [討 論]
32	渋谷区心身障害者福祉手当条例の一部を改正する条例 所得税法の改正に伴う規定の整備 「控除対象配偶者」→「同一生計配偶者」 公布の日施行	福祉保健 6月8日	可決・全員一致
36	恵比寿西二丁目複合施設（仮称）建設建築工事請負契約 契約金額 2,505,600千円 契約の相手方 東急・升川建設共同企業体 工期 契約締結の日から平成33年1月29日まで	総務 6月8日	可決・賛成多数
37	新庁舎議場等映像音響設備設置その他工事請負契約 契約金額 214,920千円 契約の相手方 株式会社協和エクシオ 工期 契約締結の日から平成31年1月31日まで	総務 6月8日	可決・賛成多数
38	環境対策型舗装工事（その1）請負契約 契約金額 235,440千円 契約の相手方 城北興業株式会社 工期 契約締結の日から平成31年1月31日まで	総務 6月8日	可決・全員一致
39	新庁舎及び新公会堂案内サイン制作設置業務委託請負契約 新庁舎及び新公会堂案内サイン制作設置業務委託 契約金額 257,688千円 契約の相手方 株式会社アークノハラ 工期 契約締結の日から平成31年9月30日まで	総務 6月8日	可決・賛成多数 [反対討論] 五十嵐議員 (日本共産党)
40	物品購入契約 戸棚7台ほか47点 契約金額 126,056,520円 契約の相手方 株式会社奥本いろは堂 納期 契約締結の日から平成30年12月28日まで	総務 6月8日	可決・賛成多数 [反対討論] 堀切議員 (無所属)
41	物品購入契約 回転椅子274脚ほか26点 契約金額 160,825,500円 契約の相手方 株式会社奥本いろは堂 納期 契約締結の日から平成30年12月28日まで	総務 6月8日	可決・賛成多数 [反対討論] 堀切議員 (無所属)
42	物品購入契約 カウンター36台ほか75点 契約金額 80,730,864円 契約の相手方 株式会社文祥堂 納期 契約締結の日から平成30年12月28日まで	総務 6月8日	可決・賛成多数 [反対討論] 堀切議員 (無所属)

議案番号	件名	付託委員会及び付託日	議決結果 [討 論]
43	物品購入契約 棚1台ほか38点 契約金額 89,640千円 契約の相手方 株式会社オカモトヤ 納期 契約締結の日から平成30年12月28日まで	総務 6月8日	可決・賛成多数 [反対討論] 堀切議員 (無所属)
44	物品購入契約 机10脚ほか15点 契約金額 54,000千円 契約の相手方 株式会社三和エフエムデザイン 納期 契約締結の日から平成30年11月30日まで	総務 6月8日	可決・賛成多数 [反対討論] 堀切議員 (無所属)
45	渋谷区高齢者在宅サービスセンターの指定管理者の指定について 管理を行わせる施設の名称 渋谷区高齢者ケアセンター跡地複合施設高齢者在宅サービスセンター 指定管理者となる団体の名称 社会福祉法人エンゼル福祉会 指定の期間 平成33年5月1日から平成38年3月31日まで	福祉保健 6月8日	可決・賛成多数
46	渋谷区特別養護老人ホームの指定管理者の指定について 管理を行わせる施設の名称 渋谷区高齢者ケアセンター跡地複合施設特別養護老人ホーム 指定管理者となる団体の名称 社会福祉法人エンゼル福祉会 指定の期間 平成33年5月1日から平成38年3月31日まで	福祉保健 6月8日	可決・賛成多数
47	特別区道路線の廃止について	区民環境 6月8日	可決・賛成多数
48	特別区道路線の廃止について	区民環境 6月8日	可決・賛成多数
49	特別区道路線の廃止について	区民環境 6月8日	可決・賛成多数
50	特別区道路線の廃止について	区民環境 6月8日	可決・賛成多数
51	特別区道路線の廃止について	区民環境 6月8日	可決・賛成多数
52	特別区道路線の廃止について	区民環境 6月8日	可決・賛成多数
53	特別区道路線の廃止について	区民環境 6月8日	可決・賛成多数
54	特別区道路線の認定について	区民環境 6月8日	可決・賛成多数

議案番号	件名	付託委員会 及び付託日	議決結果 [討 論]
55	特別区道路線の認定について	区民環境 6月8日	可決・賛成多数
56	特別区道路線の認定について	区民環境 6月8日	可決・賛成多数

3 請 願

件名・意見等	紹介議員名	付託委員会 及び付託日	議決結果 [討論]
憲法9条改定はすべきでない旨の意見書採択を求める請願 [請願者]渋谷区 渋谷9条の会 代表 須藤 正樹 意見：請願の趣旨に沿い難いため	苫 孝二 牛尾 真己 秋元 英之 田中 正也 菅野 茂 堀切 稔仁	総 務 6月12日	不採択・ 賛成少数 [賛成討論] 苫議員 (日本共産党)
介護保険「生活援助（清掃・洗濯・調理・買い物等）」運営基準見直しに関する請願 [請願者]渋谷区 介護保険と福祉を考える女性の会 代表 瀧野 嘉津子 意見：請願の趣旨に沿い難いため	牛尾 真己 治田 学 笹本 由紀子 五十嵐千代子 秋元 英之 菅野 茂 堀切 稔仁	福 祉 保 健 6月12日	不採択・ 賛成少数 [賛成討論] 牛尾議員 (日本共産党)

4 閉会中の調査事件について

委員会名	調査事件名
総務委員会	<ul style="list-style-type: none"> ・経営企画及び情報・庁舎について ・総合調整及び事務管理について ・財務及び施設整備について ・防災及び安全対策について
区民環境委員会	<ul style="list-style-type: none"> ・地域振興及び施設の運営について ・戸籍、住民記録、税等について ・商工観光・文化振興等について ・国民健康保険等について ・都市整備及びまちづくりについて ・土木・公園及び交通対策について ・環境政策及び清掃リサイクルについて
文教委員会	<ul style="list-style-type: none"> ・児童・青少年育成及び施設の運営について ・学校教育機関及び教育財産について ・校外施設及び学校給食について ・社会教育及び社会体育について
福祉保健委員会	<ul style="list-style-type: none"> ・社会福祉及び施設の運営について ・保健衛生及び施設の運営について
議会運営委員会	<ul style="list-style-type: none"> ・議会の運営について

委 員 会 名	調 査 事 件 名
自治権確立 特別委員会	・自治権拡充・地方分権に関する調査並びに対策の件 ・23区共同事業に関する調査並びに対策の件
交通・公有地問題 特別委員会	・区内の交通問題に関する調査並びに対策の件 ・公有地問題に関する調査並びに対策の件
庁舎問題特別委員会	・庁舎のあり方に関する調査並びに対策の件
五輪・パラリンピック対策 特別委員会	・第32回オリンピック競技大会及び第16回パラリンピック競技大会に関する調査並びに対策の件

(3) 第3回定例会

■ 9月20日本会議

1 定例会の会期 会期は9月20日から10月22日の33日間と決定

2 諮問

諮問番号	件 名	付託委員会	議 決 結 果
4	人権擁護委員の候補者について 吉田 俊則 氏	付託省略	支障ない旨答申

■ 9月21日本会議

1 決算特別委員会の設置

- ① 決算特別委員会委員32人を選任
- ② 決算特別委員会委員長及び副委員長の互選
 - ・ 委員長 栗谷 順彦 議員
 - ・ 副委員長 一柳 直宏 議員

[参考：決算特別委員会分科会の構成]

	総務分科会 (9人)	区民環境分科会 (7人)	文教分科会 (8人)	福祉保健分科会 (8人)
主 査	佐藤 真理	久永 薫	菅野 茂	田中 正也
副主査	治田 学	斉藤 貴之	小柳 政也	近藤 順子
分科員	藤井 敬夫	伊藤 毅志	○一柳 直宏	須田 賢
〃	松山 克幸	堀切 稔仁	田中 匠身	斎藤 竜一
〃	笹本由紀子	下嶋 倫朗	鈴木 建邦	岡田 麻理
〃	沢島 英隆	牛尾 真己	秋元 英之	吉田佳代子
〃	五十嵐千代子	古川斗記男	丸山 高司	染谷 賢治
〃	木村 正義		◎栗谷 順彦	苫 孝二
〃	薬丸 義人			

◎：委員長 ○：副委員長

■ 10月 4日本会議

1 議 案

議案番号	件 名	付託委員会 及び付託日	議 決 結 果 [討 論]
59	渋谷区保育料等徴収条例の一部を改正する条例 公布の日施行	文 教 9月21日	可決・全員一致
61	渋谷区幼保一元化施設条例の一部を改正する条例 公布の日施行	文 教 9月21日	可決・全員一致
58	渋谷区ひがし健康プラザ条例の一部を改正する条例 公布の日施行	福 祉 保 健 9月21日	可決・全員一致
64	平成30年度渋谷区一般会計補正予算（第1号）	総 務 9月21日	可決・賛成多数
65	平成30年度渋谷区国民健康保険事業会計補 正予算（第1号）	区 民 環 境 9月21日	可決・全員一致
66	高齢者ケアセンター跡地複合施設（仮称）建設建築 工事請負契約	総 務 9月21日	可決・賛成多数

■ 10月22日本会議

1 報 告

報告番号	件 名	結 果
7	健全化判断比率の報告について 実質赤字比率、連結実質赤字比率、実質公債費比率、将来 負担比率及び早期健全化基準	報告聴取
8	株式会社渋谷サービス公社の経営状況の報告について 営業実績は、地域交流センター運営管理業務、スポーツセンター等 運営管理業務、児童青少年センター 運営管理業務、代官山スポーツ プラザ運営管理業務、ひがし健康プラザ運営管理業務等、 全45事業の売上は1,731,455,379円	報告聴取
9	渋谷区土地開発公社の経営状況の報告について 執行状況は、0円	報告聴取
10	一般財団法人渋谷区観光協会の経営状況の報告について 事業活動は、情報提供事業、観光案内事業、イベント事業、 収益事業、会員事業等	報告聴取
11	株式会社渋谷都市整備公社の経営状況の報告について 渋谷区役所前駐車場の営業実績は、時間駐車利用台数が延 べ237,049台、 営業損失は46,064,323円	報告聴取
12	公益財団法人渋谷区美術振興財団の経営状況の報告について 事業実績は、展覧事業8回、講演会8回、ギャラリートーク17回、 建築ツアー36回、音楽会3回、美術教室5コース、その他 事業 38回等で、延べ利用者数59,732人	報告聴取

2 議 案

議案番号	件 名	付託委員会 及び付託日	議 決 結 果 [討 論]
57	渋谷区手数料条例の一部を改正する条例 公布の日施行	総 務 9月21日	可決・全員一致
63	選挙長等の報酬及び費用弁償に関する条例の 一部を改正する条例 公布の日施行	総 務 9月21日	可決・全員一致
60	渋谷区借上げ等高齢者住宅条例の一部を改正 する条例 公布の日施行	区 民 環 境 9月21日	可決・全員一致
62	渋谷区立校外学園条例を廃止する条例 公布の日施行	文 教 9月21日	可決・賛成多数 [反対討論] 秋元議員 (日本共産党) [賛成討論] 鈴木議員 (無所属)

3 認 定

認定番号	件 名	付託委員会 及び付託日	議 決 結 果 [討 論]
1	平成29年度渋谷区一般会計歳入歳出決算 歳入決算額 104,988,658,053円 歳出決算額 93,429,303,924円 歳入歳出差引残額 11,559,354,129円 ※ 決算の内訳は、P49	決 算 特 別 9月21日	認定・賛成多数 [反対討論] 菅野議員 (日本共産党) [賛成討論] 鈴木議員 (無所属) [反対討論] 堀切議員 (無所属) 笹本議員 (無所属)
2	平成29年度渋谷区国民健康保険事業会計 歳入歳出決算 歳入決算額 26,772,409,655円 歳出決算額 26,239,119,655円 歳入歳出差引残額 533,290,000円 ※ 決算の内訳は、P51	決 算 特 別 9月21日	認定・賛成多数 [反対討論] 菅野議員 (日本共産党)

認定番号	件名	付託委員会及び付託日	議決結果 [討 論]
3	平成29年度渋谷区介護保険事業会計歳入歳出決算 歳入決算額 14,284,428,056円 歳出決算額 13,598,039,508円 歳入歳出差引残額 686,388,548円 ※ 決算の内訳は、P52	決算特別 9月21日	認定・賛成多数 [反対討論] 菅野議員 (日本共産党)
4	平成29年度渋谷区後期高齢者医療事業会計歳入歳出決算 歳入決算額 5,175,330,120円 歳出決算額 5,131,160,046円 歳入歳出差引残額 44,170,074円 ※ 決算の内訳は、P53	決算特別 9月21日	認定・賛成多数 [反対討論] 菅野議員 (日本共産党)

4 請 願

件名・意見等	紹介議員名	付託委員会及び付託日	議決結果 [討 論]
75歳以上の医療費負担を2割に引き上げないことを国に求める請願 [請願者] 渋谷社会保障推進協議会 福井 典子 ほか 56団体 意見：請願の趣旨に沿い難いため	菅 孝二 秋元 英之 五十嵐千代子 田中 正也 菅野 茂	区民環境 10月15日	不採択・ 賛成少数 [賛成討論] 牛尾議員 (日本共産党)
羽田新飛行経路計画における区民の生活環境保全に関する請願 [請願者] 市民グループ 都民カフェ渋谷 竹田 文子 ほか 1名	五十嵐千代子 治田 学 笹本由紀子 牛尾 真己 鈴木 建邦 堀切 稔仁	交通・公有地 問題特別 9月21日	採択・ 全員一致

5 意見書

件名	付託委員会	議決結果	提出先
固定資産税及び都市計画税の軽減措置の継続を求める意見書 ※ 意見書の内容は、P54	省 略	決定・ 全員一致	東京都知事

6 要望書

件名	付託委員会	議決結果	提出先
羽田空港の機能強化に伴う新飛行経路案に関する要望書 ※ 要望書の内容は、P 5 5	省略	決定・ 全員一致	国土交通大臣

7 閉会中の調査事件について

閉会中も継続して調査の付託

委員会名	調査事件名
総務委員会	<ul style="list-style-type: none"> ・経営企画及び情報・庁舎について ・総合調整及び事務管理について ・財務及び施設整備について ・防災及び安全対策について
区民環境委員会	<ul style="list-style-type: none"> ・地域振興及び施設の運営について ・戸籍、住民記録、税等について ・商工観光・文化振興等について ・国民健康保険等について ・都市整備及びまちづくりについて ・土木・公園及び交通対策について ・環境政策及び清掃リサイクルについて
文教委員会	<ul style="list-style-type: none"> ・児童・青少年育成及び施設の運営について ・学校教育機関及び教育財産について ・校外施設及び学校給食について ・社会教育及び社会体育について
福祉保健委員会	<ul style="list-style-type: none"> ・社会福祉及び施設の運営について ・保健衛生及び施設の運営について
議会運営委員会	<ul style="list-style-type: none"> ・議会の運営について
自治権確立特別委員会	<ul style="list-style-type: none"> ・自治権拡充・地方分権に関する調査並びに対策の件 ・23区共同事業に関する調査並びに対策の件
交通・公有地問題特別委員会	<ul style="list-style-type: none"> ・区内の交通問題に関する調査並びに対策の件 ・公有地問題に関する調査並びに対策の件
庁舎問題特別委員会	<ul style="list-style-type: none"> ・庁舎のあり方に関する調査並びに対策の件
五輪・パラリンピック対策特別委員会	<ul style="list-style-type: none"> ・第32回オリンピック競技大会及び第16回パラリンピック競技大会に関する調査並びに対策の件

(4) 第4回定例会

■ 11月28日本会議

- 1 定例会の会期 会期は11月28日から12月11日の14日間と決定

■ 12月11日本会議

- 1 議席変更 新議席について新庁舎移転後の会議から変更を決定

2 議 案

◆＝議員提出議案

議案番号	件 名	付託委員会 及び付託日	議 決 結 果 [討 論]
67	渋谷区行政手続における特定の個人を識別 するための番号の利用等に関する条例の 一部を改正する条例 個人番号の利用に係る区独自利用事務の追加 「進学準備給付金の支給に関する情報であって 規則で定めるもの」 公布の日施行	総 務 11月 29日	可決・賛成多数
68	渋谷区手数料条例の一部を改正する条例 渋谷区印鑑条例の改正に伴う規定の整備 平成31年1月15日施行	総 務 11月 29日	可決・全員一致
69	渋谷区印鑑条例の一部を改正する条例 区が多機能端末機の設置主体になることに係 る規定の整備 平成31年1月15日施行	区 民 環 境 11月 29日	可決・全員一致
70	渋谷公会堂条例の一部を改正する条例 渋谷公会堂の利用時間、利用料金等の見直しに伴う 規定の整備 区規則で定める日施行	区 民 環 境 11月 29日	可決・賛成多数
74	渋谷区区有通路条例の一部を改正する条例 区有通路の適用範囲の拡充に伴う規定の整備 公布の日施行	区 民 環 境 11月 29日	可決・賛成多数
72	渋谷区子育て支援施設条例の一部を改正す る条例 子育て広場事業（にしはら子育てひろば）の 開催施設の変更 変更前：スポーツセンター （渋谷区西原一丁目40番18号） 変更後：総合ケアコミュニティ・せせらぎ （渋谷区西原一丁目40番10号） 平成31年4月1日施行	文 教 11月 29日	可決・全員一致
71	渋谷区介護保険条例の一部を改正する条例 介護認定審査会の委員定数の変更 「80人以内」→「100人以内」 規定の整備 平成31年4月1日施行	福 祉 保 健 11月 29日	可決・全員一致
75	平成30年度渋谷区一般会計補正予算（第2号） 補正金額 937,267,000円 債務負担行為の設定 ・小学校体育館空調設備賃借 ・中学校体育館空調設備賃借	総 務 11月 29日	可決・全員一致

議案番号	件名	付託委員会及び付託日	議決結果 [討論]
76	渋谷公会堂の指定管理者の指定について 管理を行わせる施設の名称:渋谷公会堂 指定管理者となる団体の名称:渋谷公会堂プロジェクトチーム (株式会社アミューズ、LINE株式会社及び株式会社パシフィックアートセンターによる共同事業体) 指定の期間:平成31年2月1日から平成41年3月31日まで	区民環境 11月29日	可決・賛成多数
議14	渋谷区議会会議規則の一部を改正する規則 会議の表決に関する規定を整備する	付託省略	可決・全員一致

3 請願

件名・意見等	紹介議員名	付託委員会及び付託日	議決結果 [討論]
国民健康保険料の引き下げを求める請願 [請願者] 渋谷区 渋谷社会保障推進協議会 会長 福井 典子 ほか496筆 意見: 請願の趣旨に沿い難いため	苦 孝二 五十嵐 千代子 秋元 英之 田中 正也 菅野 茂	区民環境 12月4日	不採択・ 賛成少数 [賛成討論] 牛尾議員 (日本共産党)

4 閉会中の調査事件について

閉会中も継続して調査の付託

委員会名	調査事件名
総務委員会	・経営企画及び情報・庁舎について ・総合調整及び事務管理について ・財務及び施設整備について ・防災及び安全対策について
区民環境委員会	・地域振興及び施設の運営について ・戸籍、住民記録、税等について ・商工観光・文化振興等について ・国民健康保険等について ・都市整備及びまちづくりについて ・土木・公園及び交通対策について ・環境政策及び清掃リサイクルについて
文教委員会	・児童・青少年育成及び施設の運営について ・学校教育機関及び教育財産について ・校外施設及び学校給食について ・社会教育及び社会体育について
福祉保健委員会	・社会福祉及び施設の運営について ・保健衛生及び施設の運営について
議会運営委員会	・議会の運営について
自治権確立 特別委員会	・自治権拡充・地方分権に関する調査並びに対策の件 ・23区共同事業に関する調査並びに対策の件

委員会名	調査事件名
交通・公有地問題 特別委員会	<ul style="list-style-type: none"> ・区内の交通問題に関する調査並びに対策の件 ・公有地問題に関する調査並びに対策の件
庁舎問題特別委員会	<ul style="list-style-type: none"> ・庁舎のあり方に関する調査並びに対策の件
五輪・パラリンピック 対策特別委員会	<ul style="list-style-type: none"> ・第32回オリンピック競技大会及び第16回パラリンピック 競技大会に関する調査並びに対策の件

(5) 会議資料

① 予 算

1 平成29年度一般会計予算

■ 歳 入

(単位：千円)

款	項	当初予算額	補正予算額 (第1号)	補正予算額 (第2号)	補正予算額 (第3号)	補正予算額 (第4号)	補正予算額 (第6号)	差引予算額
1	特別区税	46,994,684					2,560,000	49,554,684
	1 特別区民税	43,632,645					2,560,000	46,192,645
	2 軽自動車税	69,973						69,973
	3 特別区たばこ税	3,292,066						3,292,066
2	地方譲与税	390,559						390,559
	1 自動車重量譲与税	278,616						278,616
	3 地方揮発油譲与税	111,943						111,943
3	利子割交付金	149,560						149,560
	1 利子割交付金	149,560						149,560
4	配当割交付金	555,260						555,260
	1 配当割交付金	555,260						555,260
5	株式等譲渡所得割交付金	381,178						381,178
	1 株式等譲渡所得割交付金	381,178						381,178
6	地方消費税交付金	7,825,411						7,825,411
	1 地方消費税交付金	7,825,411						7,825,411
7	自動車取得税交付金	178,241						178,241
	1 自動車取得税交付金	178,241						178,241
8	地方特例交付金	44,921						44,921
	1 地方特例交付金	44,921						44,921
9	特別区交付金	1,300,000					1,200,000	2,500,000
	1 特別区財政調整交付金	1,300,000					1,200,000	2,500,000
10	交通安全対策特別交付金	37,554						37,554
	1 交通安全対策特別交付金	37,554						37,554
11	分担金及び負担金	994,052						994,052
	1 負担金	994,052						994,052
12	使用料及び手数料	5,651,468						5,651,468
	1 使用料	4,930,089						4,930,089
	2 手数料	721,379						721,379
13	国庫支出金	12,128,073						12,128,073
	1 国庫負担金	9,828,452						9,828,452
	2 国庫補助金	2,296,967						2,296,967
	3 委託金	2,654						2,654
14	都支出金	7,088,268				83,150		7,171,418
	1 都負担金	2,758,235						2,758,235
	2 都補助金	3,609,878						3,609,878
	3 都委託金	720,155				83,150		803,305
15	財産収入	393,838					2,409,204	2,803,042
	1 財産運用収入	326,759						326,759
	2 財産売却収入	67,079					2,409,204	2,476,283
16	寄附金	51,994					556,219	608,213
	1 寄附金	51,994					556,219	608,213
17	繰入金	3,500,000					△ 3,500,000	0
	1 基金繰入金	3,500,000					△ 3,500,000	0
18	繰越金	1,354,404	177,318	13,403	1,860,314	15,143	5,334,577	8,755,159
	1 繰越金	1,354,404	177,318	13,403	1,860,314	15,143	5,334,577	8,755,159
19	諸収入	1,072,535						1,072,535
	1 延滞金、加算金及び過料	120,665						120,665
	2 特別区預金利子	114						114
	3 貸付金元利収入	23,789						23,789
	4 受託事業収入	386,799						386,799
	5 収益事業収入	1						1
	6 雑入	541,167						541,167
20	特別区債	2,560,000					△ 2,560,000	0
	1 特別区債	2,560,000					△ 2,560,000	0
	合 計	92,652,000	177,318	13,403	1,860,314	98,293	6,000,000	100,801,328

■ 歳 出

(単位：千円)

款	項	当初予算額	補正予算額 (第1号)	補正予算額 (第2号)	補正予算額 (第3号)	補正予算額 (第4号)	補正予算額 (第6号)	差引予算額
1	議会費	771,312						771,312
	1 議会費	771,312						771,312
2	総務費	13,436,980				98,293	6,000,000	19,535,273
	1 総務管理費	10,303,308						10,303,308
	2 徴税費	865,785						865,785
	3 戸籍住民基本台帳費	487,626						487,626
	4 選挙費	179,841				98,293		278,134
	5 統計調査費	58,174						58,174
	6 区民施設費	1,453,867					6,000,000	7,453,867
	7 監査委員費	88,379						88,379
3	民生費	49,542,702	119,873	13,403	1,610,000			51,285,978
	1 社会福祉費	22,543,226						22,543,226
	2 児童福祉費	19,630,320	119,873	13,403	1,610,000			21,373,596
	3 生活保護費	7,302,328						7,302,328
	4 国民年金費	66,828						66,828
4	衛生費	3,610,556			99,093			3,709,649
	1 衛生管理費	1,148,299			99,093			1,247,392
	2 公衆衛生費	2,373,066						2,373,066
	3 環境衛生費	89,191						89,191
5	環境費	4,493,666						4,493,666
	1 環境費	465,322						465,322
	2 清掃費	4,028,344						4,028,344
6	産業経済費	733,671						733,671
	1 商工費	733,671						733,671
7	土木費	8,460,566						8,460,566
	1 土木管理費	582,471						582,471
	2 道路橋梁費	1,720,221						1,720,221
	3 河川費	33,460						33,460
	4 都市計画費	2,717,170						2,717,170
	5 建築費	1,344,648						1,344,648
	6 住宅費	2,062,596						2,062,596
8	教育費	9,283,920						9,283,920
	1 教育総務費	1,009,959						1,009,959
	2 小学校費	2,809,065						2,809,065
	3 中学校費	1,347,557						1,347,557
	4 校外施設費	122,442						122,442
	5 幼稚園費	821,703						821,703
	6 社会教育費	2,182,568						2,182,568
	7 社会体育費	990,626						990,626
9	公債費	2,093,030						2,093,030
	1 公債費	2,093,030						2,093,030
10	諸支出金	25,597			151,221			176,818
	2 財政積立金	25,597						25,597
	4 諸費	200,000			151,221			351,221
11	予備費	200,000	57,445					257,445
	1 予備費	200,000	57,445					257,445
	合 計	92,652,000	177,318	13,403	1,860,314	98,293	6,000,000	100,801,328

2 平成29年度国民健康保険事業会計予算

■ 歳入

(単位：千円)

款	項	当初予算額	補正予算額 (第1号)	差引予算額
1	国民健康保険料	7,905,418		7,905,418
	1 国民健康保険料	7,905,418		7,905,418
2	使用料及び手数料	111		111
	1 手数料	111		111
3	国庫支出金	5,445,405		5,445,405
	1 国庫負担金	5,400,401		5,400,401
	2 国庫補助金	45,004		45,004
4	療養給付費等交付金	176,793		176,793
	1 療養給付費等交付金	176,793		176,793
5	前期高齢者交付金	2,040,571		2,040,571
	1 前期高齢者交付金	2,040,571		2,040,571
6	都支出金	1,525,176		1,525,176
	1 都負担金	272,213		272,213
	2 都補助金	1,252,963		1,252,963
7	共同事業交付金	8,311,205		8,311,205
	1 共同事業交付金	8,311,205		8,311,205
8	繰入金	3,133,927		3,133,927
	1 他会計繰入金	3,133,927		3,133,927
9	繰越金	488,977		488,977
	1 繰越金	488,977		488,977
10	諸収入	21,315		21,315
	1 延滞金、加算金及び過料	2		2
	2 預金利子	10		10
	3 雑入	21,303		21,303
	合 計	29,048,898		29,048,898

■ 歳 出

(単位：千円)

款	項	当初予算額	補正予算額 (第1号)	差引予算額
1	総務費	690,505		690,505
	1 総務管理費	569,521		569,521
	2 徴収費	120,984		120,984
2	保険給付費	14,427,300		14,427,300
	1 療養諸費	12,611,810		12,611,810
	2 高額療養費	1,612,190		1,612,190
	3 移送費	200		200
	4 出産育児諸費	172,200		172,200
	5 葬祭費	16,100		16,100
	6 結核・精神医療給付金	14,800		14,800
3	後期高齢者支援金等	3,359,588		3,359,588
	1 後期高齢者支援金等	3,359,588		3,359,588
4	前期高齢者納付金等	11,941		11,941
	1 前期高齢者納付金等	11,941		11,941
5	老人保健拠出金	59		59
	1 老人保健拠出金	59		59
6	介護納付金	1,552,697		1,552,697
	1 介護納付金	1,552,697		1,552,697
7	共同事業拠出金	8,383,241		8,383,241
	1 共同事業拠出金	8,383,241		8,383,241
8	保健事業費	170,768		170,768
	1 特定健康診査等事業費	154,668		154,668
	2 保健事業費	16,100		16,100
9	諸支出金	240,211		240,211
	1 償還金及び還付金	240,211		240,211
10	予備費	212,588		212,588
	1 予備費	212,588		212,588
	合 計	29,048,898		29,048,898

3 平成30年度一般会計予算

■ 歳入

(単位：千円)

款	項	当初予算額	補正予算額 (第1号)	補正予算額 (第2号)	差引予算額
1	特別区税	49,091,666			49,091,666
	1 特別区民税	45,813,705			45,813,705
	2 軽自動車税	71,660			71,660
	3 特別区たばこ税	3,206,301			3,206,301
2	地方譲与税	379,092			379,092
	1 地方揮発油譲与税	112,134			112,134
	2 自動車重量譲与税	266,958			266,958
3	利子割交付金	126,321			126,321
	1 利子割交付金	126,321			126,321
4	配当割交付金	611,827			611,827
	1 配当割交付金	611,827			611,827
5	株式等譲渡所得割交付金	424,823			424,823
	1 株式等譲渡所得割交付金	424,823			424,823
6	地方消費税交付金	6,943,436			6,943,436
	1 地方消費税交付金	6,943,436			6,943,436
7	自動車取得税交付金	234,879			234,879
	1 自動車取得税交付金	234,879			234,879
8	地方特例交付金	52,098			52,098
	1 地方特例交付金	52,098			52,098
9	特別区交付金	2,000,000			2,000,000
	1 特別区財政調整交付金	2,000,000			2,000,000
10	交通安全対策特別交付金	35,664			35,664
	1 交通安全対策特別交付金	35,664			35,664
11	分担金及び負担金	1,110,017			1,110,017
	1 負担金	1,110,017			1,110,017
12	使用料及び手数料	5,473,209			5,473,209
	1 使用料	4,739,481			4,739,481
	2 手数料	733,728			733,728
13	国庫支出金	11,925,299			11,925,299
	1 国庫負担金	10,101,335			10,101,335
	2 国庫補助金	1,801,313			1,801,313
	3 委託金	22,651			22,651
14	都支出金	6,255,938			6,255,938
	1 都負担金	2,912,356			2,912,356
	2 都補助金	2,685,446			2,685,446
	3 都委託金	658,136			658,136
15	財産収入	641,599			641,599
	1 財産運用収入	564,555			564,555
	2 財産売却収入	77,044			77,044
16	寄附金	50,215			50,215
	1 寄附金	50,215			50,215
17	繰入金	6,000,000			6,000,000
	1 基金繰入金	6,000,000			6,000,000
18	繰越金	1,371,275	6,496,513	937,267	8,805,055
	1 繰越金	1,371,275	6,496,513	937,267	8,805,055
19	諸収入	1,040,642			1,040,642
	1 延滞金、加算金及び過料	115,075			115,075
	2 特別区預金利子	122			122
	3 貸付金元利収入	23,537			23,537
	4 受託事業収入	365,436			365,436
	5 収益事業収入	1			1
	6 雑入	536,471			536,471
	合計	93,768,000	6,496,513	937,267	101,201,780

■ 歳 出

(単位：千円)

款	項	当初予算額	補正予算額 (第1号)	補正予算額 (第2号)	差引予算額
1	議会費	1,082,737			1,082,737
	1 議会費	1,082,737			1,082,737
2	総務費	17,101,143	6,288,000		23,389,143
	1 総務管理費	13,318,847			13,318,847
	2 徴税費	865,092	288,000		1,153,092
	3 戸籍住民基本台帳費	677,479			677,479
	4 選挙費	109,049			109,049
	5 統計調査費	63,293			63,293
	6 区民施設費	1,990,794	6,000,000		7,990,794
	7 監査委員費	76,589			76,589
3	民生費	46,803,610			46,803,610
	1 社会福祉費	18,640,096			18,640,096
	2 児童福祉費	20,886,160			20,886,160
	3 生活保護費	7,211,810			7,211,810
	4 国民年金費	65,544			65,544
4	衛生費	3,858,178			3,858,178
	1 衛生管理費	1,379,888			1,379,888
	2 公衆衛生費	2,328,789			2,328,789
	3 環境衛生費	149,501			149,501
5	環境費	4,489,603			4,489,603
	1 環境費	512,960			512,960
	2 清掃費	3,976,643			3,976,643
6	産業経済費	794,497			794,497
	1 商工費	794,497			794,497
7	土木費	7,882,617			7,882,617
	1 土木管理費	556,695			556,695
	2 道路橋梁費	2,012,714			2,012,714
	3 河川費	43,712			43,712
	4 都市計画費	3,094,880			3,094,880
	5 建築費	1,179,792			1,179,792
	6 住宅費	994,824			994,824
8	教育費	9,623,704		937,267	10,560,971
	1 教育総務費	1,046,714			1,046,714
	2 小学校費	3,126,079		667,259	3,793,338
	3 中学校費	1,329,300		270,008	1,599,308
	4 校外施設費	218,172			218,172
	5 幼稚園費	806,617			806,617
	6 社会教育費	2,146,611			2,146,611
	7 社会体育費	950,211			950,211
9	公債費	1,889,825			1,889,825
	1 公債費	1,889,825			1,889,825
10	諸支出金	42,086	208,513		250,599
	2 財政積立金	42,086			42,086
	3 諸費	0	208,513		208,513
11	予備費	200,000			200,000
	1 予備費	200,000			200,000
	合 計	93,768,000	6,496,513	937,267	101,201,780

4 平成30年度国民健康保険事業会計予算

■ 歳入

(単位：千円)

款	項	当初予算額	補正予算額 (第1号)	差引予算額
1	国民健康保険料	7,656,967		7,656,967
	1 国民健康保険料	7,656,967		7,656,967
2	使用料及び手数料	120		120
	1 手数料	120		120
3	国庫支出金	1		1
	2 国庫補助金	1		1
6	都支出金	13,438,789		13,438,789
	2 都補助金	13,438,788		13,438,788
	3 財政安定化基金交付金	1		1
8	繰入金	2,689,188		2,689,188
	1 他会計繰入金	2,689,188		2,689,188
9	繰越金	292,028	241,262	533,290
	1 繰越金	292,028	241,262	533,290
10	諸収入	18,915		18,915
	1 延滞金、加算金及び過料	81		81
	2 預金利子	10		10
	3 雑入	18,824		18,824
	合 計	24,096,008	241,262	24,337,270

■ 歳出

(単位：千円)

款	項	当初予算額	補正予算額 (第1号)	差引予算額
1	総務費	572,828		572,828
	1 総務管理費	473,128		473,128
	2 徴収費	99,700		99,700
2	保険給付費	13,526,494		13,526,494
	1 療養諸費	11,910,938		11,910,938
	2 高額療養費	1,420,657		1,420,657
	3 移送費	150		150
	4 出産育児諸費	163,800		163,800
	5 葬祭費	15,400		15,400
	6 結核・精神医療給付金	15,549		15,549
3	国民健康保険事業費給付金	9,594,620		9,594,620
	1 医療給付費分	6,713,872		6,713,872
	2 後期高齢者支援金等分	2,011,937		2,011,937
	3 介護給付金分	868,811		868,811
9	保健事業費	166,163		166,163
	1 特定健康診査等事業費	150,328		150,328
	2 保健事業費	15,835		15,835
10	諸支出金	187,807	241,262	429,069
	1 償還金及び還付金	187,807	241,262	429,069
11	予備費	48,096		48,096
	1 予備費	48,096		48,096
	合 計	24,096,008	241,262	24,337,270

5 平成30年度介護保険事業会計予算

■ 歳入

(単位：千円)

款	項	当初予算額	差引予算額
1	保険料	3,628,691	3,628,691
	1 介護保険料	3,628,691	3,628,691
2	使用料及び手数料	7	7
	1 手数料	7	7
3	国庫支出金	3,045,897	3,045,897
	1 国庫負担金	2,357,886	2,357,886
	2 国庫補助金	688,011	688,011
4	支払基金交付金	3,782,767	3,782,767
	1 支払基金交付金	3,782,767	3,782,767
5	都支出金	2,124,057	2,124,057
	1 都負担金	1,985,839	1,985,839
	2 都補助金	138,218	138,218
6	財産収入	298	298
	1 財産運用収入	298	298
7	繰入金	2,391,398	2,391,398
	1 他会計繰入金	2,391,398	2,391,398
8	繰越金	1	1
	1 繰越金	1	1
9	諸収入	2,036	2,036
	1 延滞金、加算金及び過料	270	270
	2 預金利子	8	8
	3 雑入	1,758	1,758
	合 計	14,975,152	14,975,152

■ 歳出

(単位：千円)

款	項	当初予算額	差引予算額
1	総務費	558,967	558,967
	1 総務管理費	542,472	542,472
	2 徴収費	16,495	16,495
2	保険給付費	13,365,316	13,365,316
	1 保険給付費	13,365,316	13,365,316
4	地域支援事業費	943,376	943,376
	1 地域支援事業費	943,376	943,376
5	基金積立金	298	298
	1 基金積立金	298	298
6	予備費	100,000	100,000
	1 予備費	100,000	100,000
7	諸支出金	7,195	7,195
	1 償還金及び還付金	7,195	7,195
	合 計	14,975,152	14,975,152

6 平成30年度後期高齢者医療事業会計予算

■ 歳入

(単位：千円)

款	項	当初予算額	差引予算額
1	後期高齢者医療保険料	3,357,406	3,357,406
	1 後期高齢者医療保険料	3,357,406	3,357,406
2	使用料及び手数料	15	15
	1 手数料	15	15
3	繰入金	2,049,533	2,049,533
	1 他会計繰入金	2,049,533	2,049,533
4	繰越金	1	1
	1 繰越金	1	1
5	諸収入	119,093	119,093
	1 延滞金及び過料	20	20
	2 償還金及び還付加算金	8,795	8,795
	3 預金利子	4	4
	4 受託事業収入	110,274	110,274
	合 計	5,526,048	5,526,048

■ 歳出

(単位：千円)

款	項	当初予算額	差引予算額
1	総務費	108,529	108,529
	1 総務管理費	92,983	92,983
	2 徴収費	15,546	15,546
2	保険給付費	72,450	72,450
	1 葬祭費	72,450	72,450
3	分担金及び負担金	5,184,486	5,184,486
	1 広域連合負担金	5,184,486	5,184,486
4	保健事業費	77,219	77,219
	1 保健事業費	77,219	77,219
5	諸支出金	8,795	8,795
	1 償還金及び還付加算金	8,795	8,795
6	予備費	74,569	74,569
	1 予備費	74,569	74,569
	合 計	5,526,048	5,526,048

② 決算

1 平成29年度一般会計歳入歳出決算

■ 歳入

(単位：円)

款	項	予算現額	調定額	収入済額	不納欠損額	収入未済額	予算現額と収入済額との比較
1	特別区税	49,554,684,000	51,158,378,355	49,887,354,080	164,610,941	1,162,706,069	332,670,080
	1 特別区民税	46,192,645,000	47,698,516,804	46,435,476,419	163,662,441	1,155,565,579	242,831,419
	2 軽自動車税	69,973,000	79,343,490	71,359,600	948,500	7,140,490	1,386,600
	3 特別区たばこ税	3,292,066,000	3,380,518,061	3,380,518,061	0	0	88,452,061
2	地方譲与税	390,559,000	395,791,000	395,791,000	0	0	5,232,000
	1 自動車重量譲与税	278,616,000	281,106,000	281,106,000	0	0	2,490,000
	3 地方揮発油譲与税	111,943,000	114,685,000	114,685,000	0	0	2,742,000
3	利子割交付金	149,560,000	185,236,000	185,236,000	0	0	35,676,000
	1 利子割交付金	149,560,000	185,236,000	185,236,000	0	0	35,676,000
4	配当割交付金	555,260,000	765,562,000	765,562,000	0	0	210,302,000
	1 配当割交付金	555,260,000	765,562,000	765,562,000	0	0	210,302,000
5	株式等譲渡所得割交付金	381,178,000	772,528,000	772,528,000	0	0	391,350,000
	1 株式等譲渡所得割交付金	381,178,000	772,528,000	772,528,000	0	0	391,350,000
6	地方消費税交付金	7,825,411,000	8,754,025,000	8,754,025,000	0	0	928,614,000
	1 地方消費税交付金	7,825,411,000	8,754,025,000	8,754,025,000	0	0	928,614,000
7	自動車取得税交付金	178,241,000	226,995,000	226,995,000	0	0	48,754,000
	1 自動車取得税交付金	178,241,000	226,995,000	226,995,000	0	0	48,754,000
8	地方特例交付金	44,921,000	43,208,000	43,208,000	0	0	△ 1,713,000
	1 地方特例交付金	44,921,000	43,208,000	43,208,000	0	0	△ 1,713,000
9	特別区交付金	2,500,000,000	4,216,117,000	4,216,117,000	0	0	1,716,117,000
	1 特別区財政調整交付金	2,500,000,000	4,216,117,000	4,216,117,000	0	0	1,716,117,000
10	交通安全対策特別交付金	37,554,000	29,120,000	29,120,000	0	0	△ 8,434,000
	1 交通安全対策特別交付金	37,554,000	29,120,000	29,120,000	0	0	△ 8,434,000
11	分担金及び負担金	994,052,000	960,538,881	953,823,247	637,550	6,112,004	△ 40,228,753
	1 負担金	994,052,000	960,538,881	953,823,247	637,550	6,112,004	△ 40,228,753
12	使用料及び手数料	5,651,468,000	5,713,052,750	5,683,673,267	0	29,379,483	32,205,267
	1 使用料	4,930,089,000	4,976,980,771	4,947,601,288	0	29,379,483	17,512,288
	2 手数料	721,379,000	736,071,979	736,071,979	0	0	14,692,979
13	国庫支出金	12,150,118,000	11,624,272,420	11,624,272,420	0	0	△ 525,845,580
	1 国庫負担金	9,828,452,000	9,565,985,614	9,565,985,614	0	0	△ 262,466,386
	2 国庫補助金	2,319,012,000	2,039,988,568	2,039,988,568	0	0	△ 279,023,432
	3 委託金	2,654,000	18,298,238	18,298,238	0	0	15,644,238
14	都支出金	7,171,418,000	7,034,737,266	7,034,737,266	0	0	△ 136,680,734
	1 都負担金	2,758,235,000	2,669,720,499	2,669,720,499	0	0	△ 88,514,501
	2 都補助金	3,609,878,000	3,582,003,046	3,582,003,046	0	0	△ 27,874,954
	3 都委託金	803,305,000	783,013,721	783,013,721	0	0	△ 20,291,279
15	財産収入	2,803,042,000	3,019,099,046	3,018,731,175	0	367,871	215,689,175
	1 財産運用収入	326,759,000	483,735,646	483,367,775	0	367,871	156,608,775
	2 財産売却収入	2,476,283,000	2,535,363,400	2,535,363,400	0	0	59,080,400
16	寄附金	608,213,000	651,183,691	651,183,691	0	0	42,970,691
	1 寄附金	608,213,000	651,183,691	651,183,691	0	0	42,970,691
17	繰入金	0	0	0	0	0	0
	1 基金繰入金	0	0	0	0	0	0
18	繰越金	8,973,855,800	9,517,159,311	9,517,159,311	0	0	543,303,511
	1 繰越金	8,973,855,800	9,517,159,311	9,517,159,311	0	0	543,303,511
19	諸収入	1,072,535,000	1,986,932,421	1,229,141,596	3,809,421	754,112,182	156,606,596
	1 延滞金、加算金及び過料	120,665,000	97,163,161	97,293,939	0	0	△ 23,371,061
	2 特別区預金利子	114,000	179,708	179,708	0	0	65,708
	3 貸付金元利収入	23,789,000	120,224,187	27,416,353	3,807,811	89,000,023	3,627,353
	4 受託事業収入	386,799,000	401,851,912	400,138,070	0	1,713,842	13,339,070
	5 収益事業収入	1,000	50,000,000	50,000,000	0	0	49,999,000
	6 雑入	541,167,000	1,317,513,453	654,113,526	1,610	663,398,317	112,946,526
20	特別区債	0	0	0	0	0	0
	1 特別区債	0	0	0	0	0	0
	合計	101,042,069,800	107,053,936,141	104,988,658,053	169,057,912	1,952,677,609	3,946,588,253

■ 歳 出

(単位：円)

款	項	予算現額	支出済額	翌年度繰越額	不用額	予算現額と支出済額との比較
1	議会費	771,312,000	736,804,863	0	34,507,137	34,507,137
	1 議会費	771,312,000	736,804,863	0	34,507,137	34,507,137
2	総務費	19,551,518,000	18,295,446,877	0	1,256,071,123	1,256,071,123
	1 総務管理費	10,303,308,000	9,238,994,775	0	1,064,313,225	1,064,313,225
	2 徴税費	865,785,000	787,509,726	0	78,275,274	78,275,274
	3 戸籍住民基本台帳費	503,871,000	472,914,755	0	30,956,245	30,956,245
	4 選挙費	278,134,000	251,158,404	0	26,975,596	26,975,596
	5 統計調査費	58,174,000	52,496,649	0	5,677,351	5,677,351
	6 区民施設費	7,453,867,000	7,417,233,414	0	36,633,586	36,633,586
	7 監査委員費	88,379,000	75,139,154	0	13,239,846	13,239,846
3	民生費	51,365,800,800	47,288,979,282	97,341,912	3,979,479,606	4,076,821,518
	1 社会福祉費	22,543,226,000	19,985,601,670	97,341,912	2,460,282,418	2,557,624,330
	2 児童福祉費	21,453,418,800	20,243,513,590	0	1,209,905,210	1,209,905,210
	3 生活保護費	7,302,328,000	6,994,114,622	0	308,213,378	308,213,378
	4 国民年金費	66,828,000	65,749,400	0	1,078,600	1,078,600
4	衛生費	3,811,568,000	3,363,949,635	66,042,240	381,576,125	447,618,365
	1 衛生管理費	1,247,392,000	1,082,765,977	66,042,240	98,583,783	164,626,023
	2 公衆衛生費	2,373,066,000	2,105,436,837	0	267,629,163	267,629,163
	3 環境衛生費	191,110,000	175,746,821	0	15,363,179	15,363,179
5	環境費	4,493,666,000	4,354,376,610	0	139,289,390	139,289,390
	1 環境費	465,322,000	450,047,463	0	15,274,537	15,274,537
	2 清掃費	4,028,344,000	3,904,329,147	0	124,014,853	124,014,853
6	産業経済費	733,671,000	633,211,747	0	100,459,253	100,459,253
	1 商工費	733,671,000	633,211,747	0	100,459,253	100,459,253
7	土木費	8,560,765,670	7,655,738,026	259,010,000	646,017,644	905,027,644
	1 土木管理費	582,471,000	546,407,893	0	36,063,107	36,063,107
	2 道路橋梁費	1,751,376,000	1,587,646,769	96,590,000	67,139,231	163,729,231
	3 河川費	33,460,000	32,703,490	0	756,510	756,510
	4 都市計画費	2,786,214,670	2,555,250,667	162,420,000	68,544,003	230,964,003
	5 建築費	1,344,648,000	897,143,611	0	447,504,389	447,504,389
	6 住宅費	2,062,596,000	2,036,585,596	0	26,010,404	26,010,404
8	教育費	9,283,920,000	8,768,777,492	0	515,142,508	515,142,508
	1 教育総務費	1,009,959,000	955,757,467	0	54,201,533	54,201,533
	2 小学校費	2,809,065,000	2,751,197,071	0	57,867,929	57,867,929
	3 中学校費	1,347,557,000	1,279,997,306	0	67,559,694	67,559,694
	4 校外施設費	122,442,000	108,509,825	0	13,932,175	13,932,175
	5 幼稚園費	821,703,000	680,849,646	0	140,853,354	140,853,354
	6 社会教育費	2,182,568,000	2,075,737,485	0	106,830,515	106,830,515
	7 社会体育費	990,626,000	916,728,692	0	73,897,308	73,897,308
9	公債費	2,093,030,000	2,078,571,547	0	14,458,453	14,458,453
	1 公債費	2,093,030,000	2,078,571,547	0	14,458,453	14,458,453
10	諸支出金	253,608,158	253,447,845	0	160,313	160,313
	2 財政積立金	25,597,000	25,438,051	0	158,949	158,949
	3 諸費	228,011,158	228,009,794	0	1,364	1,364
11	予備費	123,210,172	0	0	123,210,172	123,210,172
	1 予備費	123,210,172	0	0	123,210,172	123,210,172
	合 計	101,042,069,800	93,429,303,924	422,394,152	7,190,371,724	7,612,765,876

2 平成29年度国民健康保険事業会計歳入歳出決算

■ 歳 入

(単位：円)

款	項	予算現額	調定額	収入済額	不納欠損額	収入未済額	予算現額と収入済額との比較
1	国民健康保険料	7,905,418,000	11,575,495,580	7,854,898,462	696,823,442	3,048,737,184	△ 50,519,538
	1 国民健康保険料	7,905,418,000	11,575,495,580	7,854,898,462	696,823,442	3,048,737,184	△ 50,519,538
2	使用料及び手数料	111,000	168,000	168,000	0	0	57,000
	1 手数料	111,000	168,000	168,000	0	0	57,000
3	国庫支出金	5,445,405,000	5,569,010,833	5,569,010,833	0	0	123,605,833
	1 国庫負担金	5,400,401,000	5,405,467,833	5,405,467,833	0	0	5,066,833
	2 国庫補助金	45,004,000	163,543,000	163,543,000	0	0	118,539,000
4	療養給付費等交付金	176,793,000	179,181,672	179,181,672	0	0	2,388,672
	1 療養給付費等交付金	176,793,000	179,181,672	179,181,672	0	0	2,388,672
5	前期高齢者交付金	2,040,571,000	2,049,063,652	2,049,063,652	0	0	8,492,652
	1 前期高齢者交付金	2,040,571,000	2,049,063,652	2,049,063,652	0	0	8,492,652
6	都支出金	1,525,176,000	1,497,456,655	1,497,456,655	0	0	△ 27,719,345
	1 都負担金	272,213,000	207,741,350	207,741,350	0	0	△ 64,471,650
	2 都補助金	1,252,963,000	1,289,715,305	1,289,715,305	0	0	36,752,305
7	共同事業交付金	8,311,205,000	6,966,264,602	6,966,264,602	0	0	△ 1,344,940,398
	1 共同事業交付金	8,311,205,000	6,966,264,602	6,966,264,602	0	0	△ 1,344,940,398
8	繰入金	3,133,927,000	2,133,967,394	2,133,967,394	0	0	△ 999,959,606
	1 他会計繰入金	3,133,927,000	2,133,967,394	2,133,967,394	0	0	△ 999,959,606
9	繰越金	488,977,000	500,000,000	500,000,000	0	0	11,023,000
	1 繰越金	488,977,000	500,000,000	500,000,000	0	0	11,023,000
10	諸収入	21,315,000	39,248,011	22,398,385	1,814,637	15,034,989	1,083,385
	1 延滞金、加算金及び過料	2,000	144,866	144,866	0	0	142,866
	2 預金利子	10,000	12,740	12,740	0	0	2,740
	3 雑入	21,303,000	39,090,405	22,240,779	1,814,637	15,034,989	937,779
	合 計	29,048,898,000	30,509,856,399	26,772,409,655	698,638,079	3,063,772,173	△ 2,276,488,345

■ 歳 出

(単位：円)

款	項	予算現額	支出済額	翌年度繰越額	不用額	予算現額と支出済額との比較
1	総務費	690,505,000	593,277,265	0	97,227,735	97,227,735
	1 総務管理費	569,521,000	478,224,564	0	91,296,436	91,296,436
	2 徴収費	120,984,000	115,052,701	0	5,931,299	5,931,299
2	保険給付費	14,427,300,000	13,384,058,259	0	1,043,241,741	1,043,241,741
	1 療養諸費	12,611,669,216	11,791,936,338	0	819,732,878	819,732,878
	2 高額療養費	1,612,190,000	1,414,304,647	0	197,885,353	197,885,353
	3 移送費	200,000	0	0	200,000	200,000
	4 出産育児諸費	172,200,000	150,766,490	0	21,433,510	21,433,510
	5 葬祭費	16,100,000	12,110,000	0	3,990,000	3,990,000
	6 結核・精神医療給付金	14,940,784	14,940,784	0	0	0
3	後期高齢者支援金等	3,359,588,000	3,350,107,863	0	9,480,137	9,480,137
	1 後期高齢者支援金等	3,359,588,000	3,350,107,863	0	9,480,137	9,480,137
4	前期高齢者納付金等	12,065,749	12,065,749	0	0	0
	1 前期高齢者納付金等	12,065,749	12,065,749	0	0	0
5	老人保健拠出金	59,000	58,032	0	968	968
	1 老人保健拠出金	59,000	58,032	0	968	968
6	介護納付金	1,552,697,000	1,538,968,744	0	13,728,256	13,728,256
	1 介護納付金	1,552,697,000	1,538,968,744	0	13,728,256	13,728,256
7	共同事業拠出金	8,383,241,000	7,029,835,045	0	1,353,405,955	1,353,405,955
	1 共同事業拠出金	8,383,241,000	7,029,835,045	0	1,353,405,955	1,353,405,955
8	保健事業費	170,768,000	138,679,845	0	32,088,155	32,088,155
	1 特定健康診査等事業費	154,668,000	124,789,334	0	29,878,666	29,878,666
	2 保健事業費	16,100,000	13,890,511	0	2,209,489	2,209,489
9	諸支出金	240,211,000	192,068,853	0	48,142,147	48,142,147
	1 償還金及び還付金	240,211,000	192,068,853	0	48,142,147	48,142,147
10	予備費	212,463,251	0	0	212,463,251	212,463,251
	1 予備費	212,463,251	0	0	212,463,251	212,463,251
	合 計	29,048,898,000	26,239,119,655	0	2,809,778,345	2,809,778,345

3 平成29年度介護保険事業会計歳入歳出決算

■ 歳 入

(単位：円)

款	項	予算現額	調定額	収入済額	不納欠損額	収入未済額	予算現額と収入済額との比較
1	保険料	3,211,575,000	3,430,665,445	3,263,909,340	48,062,845	125,790,780	52,334,340
	1 介護保険料	3,211,575,000	3,430,665,445	3,263,909,340	48,062,845	125,790,780	52,334,340
2	使用料及び手数料	7,000	7,800	7,800	0	0	800
	1 手数料	7,000	7,800	7,800	0	0	800
3	国庫支出金	3,041,014,000	2,738,436,918	2,738,436,918	0	0	△ 302,577,082
	1 国庫負担金	2,365,509,000	2,131,320,948	2,131,320,948	0	0	△ 234,188,052
	2 国庫補助金	675,505,000	607,115,970	607,115,970	0	0	△ 68,389,030
4	支払基金交付金	3,919,109,000	3,493,657,000	3,493,657,000	0	0	△ 425,452,000
	1 支払基金交付金	3,919,109,000	3,493,657,000	3,493,657,000	0	0	△ 425,452,000
5	都支出金	2,111,835,000	1,915,125,543	1,915,125,543	0	0	△ 196,709,457
	1 都負担金	1,978,030,000	1,789,403,000	1,789,403,000	0	0	△ 188,627,000
	2 都補助金	133,805,000	125,722,543	125,722,543	0	0	△ 8,082,457
6	財産収入	198,000	297,379	297,379	0	0	99,379
	1 財産運用収入	198,000	297,379	297,379	0	0	99,379
7	繰入金	2,691,268,000	2,295,508,012	2,295,508,012	0	0	△ 395,759,988
	1 他会計繰入金	2,647,553,000	2,295,508,012	2,295,508,012	0	0	△ 352,044,988
	2 基金繰入金	43,715,000	0	0	0	0	△ 43,715,000
8	繰越金	226,737,000	573,215,817	573,215,817	0	0	346,478,817
	1 繰越金	226,737,000	573,215,817	573,215,817	0	0	346,478,817
9	諸収入	1,773,000	15,699,150	4,270,247	0	11,428,903	2,497,247
	1 延滞金、加算金及び過料	1,000	0	0	0	0	△ 1,000
	2 預金利子	7,000	13,600	13,600	0	0	6,600
	3 雑入	1,765,000	15,685,550	4,256,647	0	11,428,903	2,491,647
	合 計	15,203,516,000	14,462,613,064	14,284,428,056	48,062,845	137,219,683	△ 919,087,944

■ 歳 出

(単位：円)

款	項	予算現額	支出済額	翌年度繰越額	不用額	予算現額と支出済額との比較
1	総務費	818,938,000	647,754,470	0	171,183,530	171,183,530
	1 総務管理費	805,375,000	635,103,223	0	170,271,777	170,271,777
	2 徴収費	13,563,000	12,651,247	0	911,753	911,753
2	保険給付費	13,364,742,000	12,015,288,481	0	1,349,453,519	1,349,453,519
	1 保険給付費	13,364,742,000	12,015,288,481	0	1,349,453,519	1,349,453,519
4	地域支援事業費	913,080,000	840,778,116	0	72,301,884	72,301,884
	1 地域支援事業費	913,080,000	840,778,116	0	72,301,884	72,301,884
5	基金積立金	297,379	297,379	0	0	0
	1 基金積立金	297,379	297,379	0	0	0
6	予備費	12,293,749	0	0	12,293,749	12,293,749
	1 予備費	12,293,749	0	0	12,293,749	12,293,749
7	諸支出金	94,164,872	93,921,062	0	243,810	243,810
	1 償還金及び還付金	94,164,872	93,921,062	0	243,810	243,810
	合 計	15,203,516,000	13,598,039,508	0	1,605,476,492	1,605,476,492

4 平成29年度後期高齢者医療事業会計歳入歳出決算

■ 歳 入

(単位：円)

款	項	予算現額	調定額	収入済額	不納欠損額	収入未済額	予算現額と収入済額との比較
1	後期高齢者医療保険料	3,109,339,000	3,272,911,600	3,170,373,273	20,935,000	89,966,527	61,034,273
	1 後期高齢者医療保険料	3,109,339,000	3,272,911,600	3,170,373,273	20,935,000	89,966,527	61,034,273
2	使用料及び手数料	15,000	7,800	7,800	0	0	△7,200
	1 手数料	15,000	7,800	7,800	0	0	△7,200
3	繰入金	2,087,678,000	1,791,717,422	1,791,717,422	0	0	△295,960,578
	1 他会計繰入金	2,087,678,000	1,791,717,422	1,791,717,422	0	0	△295,960,578
4	繰越金	1,000	80,086,501	80,086,501	0	0	80,085,501
	1 繰越金	1,000	80,086,501	80,086,501	0	0	80,085,501
5	諸収入	117,836,000	133,145,124	133,145,124	0	0	15,309,124
	1 延滞金及び過料	1,000	0	0	0	0	△1,000
	2 償還金及び還付加算金	8,596,000	20,361,300	20,361,300	0	0	11,765,300
	3 預金利子	4,000	6,543	6,543	0	0	2,543
	4 受託事業収入	109,235,000	112,654,610	112,654,610	0	0	3,419,610
	5 雑入	0	122,671	122,671	0	0	122,671
	合 計	5,314,869,000	5,277,868,447	5,175,330,120	20,935,000	89,966,527	△139,538,880

■ 歳 出

(単位：円)

款	項	予算現額	支出済額	翌年度繰越額	不用額	予算現額と支出済額との比較
1	総務費	111,600,000	88,749,415	0	22,850,585	22,850,585
	1 総務管理費	106,777,000	84,182,610	0	22,594,390	22,594,390
	2 徴収費	4,823,000	4,566,805	0	256,195	256,195
2	保険給付費	71,190,000	70,525,000	0	665,000	665,000
	1 葬祭費	71,190,000	70,525,000	0	665,000	665,000
3	分担金及び負担金	4,816,232,000	4,815,567,306	0	664,694	664,694
	1 広域連合負担金	4,816,232,000	4,815,567,306	0	664,694	664,694
4	保健事業費	75,335,000	73,305,485	0	2,029,515	2,029,515
	1 保健事業費	75,335,000	73,305,485	0	2,029,515	2,029,515
5	諸支出金	8,692,000	6,985,800	0	1,706,200	1,706,200
	1 償還金及び還付加算金	8,692,000	6,985,800	0	1,706,200	1,706,200
6	予備費	5,000,000	0	0	5,000,000	5,000,000
	1 予備費	5,000,000	0	0	5,000,000	5,000,000
	合 計	5,088,049,000	5,055,133,006	0	32,915,994	32,915,994

③ 意見書

1 第3回定例会

固定資産税及び都市計画税の軽減措置の継続を求める意見書

政府は、平成三十年九月の月例経済報告において、「景気は、緩やかに回復している。」と発表した。しかし、「通商問題の動向が世界経済に与える影響や、海外経済の不確実性、金融資本市場の変動の影響に留意する必要がある。また、相次いでいる自然災害の経済に与える影響に十分留意する必要がある。」とも指摘している。

こうした状況の中で、現在東京都が実施している固定資産税・都市計画税の減免措置等は、厳しい経営環境にある中小零細企業者にとって、事業の継続や経営の健全化に大きな力となっている。これらの減免措置等を廃止した場合、区民とりわけ中小零細企業者の経営や生活は更に厳しいものとなり、地域社会の活性化、ひいては、日本経済の回復に大きな影響を及ぼすことになりかねない。

よって渋谷区議会は、東京都に対し、中小零細企業者等の経営基盤の強化支援を図るため、以下の措置を平成三十一年度以降も継続することを強く求めるものである。

- 一 小規模住宅用地に対する都市計画税の軽減措置
- 二 小規模非住宅用地に対する固定資産税・都市計画税の減免措置
- 三 商業地等における固定資産税及び都市計画税について、負担水準の上限を六十五％に引き下げる減額措置

以上、地方自治法第九十九条の規定により意見書を提出する。

平成30年10月26日

渋谷区議会議長 名

東京都知事 あて

④ 要望書

1 第3回定例会

羽田空港の機能強化に伴う新飛行経路案に関する要望書

羽田空港の機能強化に伴う新飛行経路案について、現在国から示されている二つのルートはいずれも本区の上空を縦断し、区民の生活環境への影響が懸念されている。

国は渋谷区民への周知のため、オープンハウス型説明会の開催や情報発信拠点の開設等に取り組んでいるが、依然として区民の生活環境に対する懸念は解消されていない。

これらの趣旨を踏まえ、以下の事項について要望する。

- 一 新飛行経路案の検討に当たっては、渋谷区と十分に協議すること。
- 二 新飛行経路案について、騒音、落下物やその他の事故の可能性など区民への影響を明らかにすること。また、環境への影響について、環境影響評価やそれに準じたものを実施すること。
- 三 「第四回首都圏空港機能強化の具体化に向けた協議会」で示された「羽田空港機能強化に係る環境影響等に配慮した方策」及び新飛行経路案により区民に与える影響等について、教室型説明会その他多様な手法により、具体的かつ丁寧に区民に説明すること。

ここに、区議会の議決を経て、要望書を提出する。

平成30年10月26日

渋谷区議会 議長 名

国土交通大臣 あて

5 議決等の結果

(1) 第1回定例会

(注) ◇=委員会提出議案 ◆=議員提出議案 ○=賛成 ×=反対 △=退席

件名	会派名等				立憲 渋谷	その他 [議席番号順]				結果
	自由 民主 党	公 明 党	日 本 共 産 党	シ ブ ヤ 笑 顔		無 所 属	無 所 属	無 所 属	無 所 属	
【諮問】										
人権擁護委員の候補者について	○ △	○	○	○	○	○	○	○	○	支障ない 旨答申
人権擁護委員の候補者について	○ △	○	○	○	○	○	○	○	○	支障ない 旨答申
人権擁護委員の候補者について	○ △	○	○	○	○	○	○	○	○	支障ない 旨答申
【同意】										
渋谷区教育委員会教育長の任命の同意について	○	○	○	○	○	○	○	○	○	同意
渋谷区監査委員の選任の同意について	○	○	○	○	○	○	○	○	○	同意
渋谷区監査委員の選任の同意について	○	○	○	○	○	○	○	○	○	同意
【特別委員会】										
予算特別委員会の設置・委員33人選任	○	○	○	○	○	○	○	○	○	決定・選任
【条例】										
渋谷区手数料条例の一部を改正する条例	○	○	○	○	○	○	○	○	○	可決
公益的法人等への職員の派遣等に関する条例の一部を改正する条例	○	○	×	○	○	○	○	×	×	可決
職員の給与に関する条例の一部を改正する条例	○	○	○	○	○	○	○	○	○	可決
渋谷区ラブホテル建築規制条例の一部を改正する条例	○	○	×	○ △	○	○	○	×	×	可決
渋谷区代々木八幡区民施設条例（制定）	○	○	×	○	○	○	○	×	×	可決
渋谷区国民健康保険条例の一部を改正する条例	○	○	×	○	○	○	○	×	×	可決
渋谷区指定居宅介護支援等の事業の運営に関する基準等を定める条例（制定）	○	○	○	○	○	○	○	○	○	可決
渋谷区営住宅条例及び渋谷区借上げ等高齢者住宅条例の一部を改正する条例	○	○	○	○	○	○	○	○	○	可決
渋谷区特別養護老人ホーム条例等の一部を改正する条例	○	○	○	○	○	○	○	○	○	可決
渋谷区介護保険条例の一部を改正する条例	○	○	×	○	○	○	○	×	×	可決

件名 会派名等	自由民主党	公明党	日本共産党	シブヤ笑顔	立憲渋谷	その他 [議席番号順]				結果
					無所属	無所属	無所属	無所属		
渋谷区障害者福祉施設条例の一部を改正する条例	○	○	○	○	○	○	○	○	○	可決
渋谷区子ども発達相談センター条例の一部を改正する条例	○	○	○	○	○	○	○	○	○	可決
渋谷区住宅宿泊事業の適正な運営に関する条例（制定）	○	○	×	○	○	○	×	×	×	可決
渋谷区旅館業法施行条例の一部を改正する条例	○	○	×	○	○	○	×	×	×	可決
渋谷区立都市公園条例の一部を改正する条例	○	○	×	○	○	○	○	○	○	可決
幼稚園教育職員の給与に関する条例の一部を改正する条例	○	○	○	○	○	○	○	○	○	可決
渋谷区スポーツ施設条例の一部を改正する条例	○	○	○	○	○	○	○	○	○	可決
渋谷区議会議員及び区長の選挙における選挙運動の公費負担に関する条例の一部を改正する条例	○	○	○	○	○	○	○	○	○	可決
職員の退職手当に関する条例の一部を改正する条例	○	○	○	○	○	○	×	×	×	可決
渋谷区指定地域密着型サービス事業等の運営に関する基準等を定める条例の一部を改正する条例	○	○	○	○	○	○	○	○	○	可決
◇渋谷区議会委員会条例の一部を改正する条例	○	○	○	○	○	○	○	○	○	可決
◇渋谷区議会委員会条例の一部を改正する条例	○	○	○	○	○	○	○	○	○	可決
◆渋谷区公契約条例の一部を改正する条例	×	×	○	×	○	○	×	×	×	否決
◆渋谷区立河津さくらの里しぶや条例を廃止する条例	×	×	○	×	×	×	×	○	○	否決
◆渋谷区特別区税条例の一部を改正する条例	×	×	○	×	×	×	×	×	×	否決
◆渋谷区国民健康保険加入者生活支援手当条例（制定）	×	×	○	×	×	×	×	×	×	否決
◆渋谷区高齢者の医療費の助成に関する条例（制定）	×	×	○	×	×	×	×	×	×	否決
◆渋谷区立宮下公園整備計画に関する検討会条例（制定）	×	×	○	×	×	×	×	○	○	否決
◆渋谷区保育料等徴収条例の一部を改正する条例	×	×	○	×	×	×	×	×	×	否決
◆渋谷区子育て支援施設条例の一部を改正する条例	×	×	○	×	×	×	×	○	○	否決
◆渋谷区子どもの医療費の助成に関する条例の一部を改正する条例	×	×	○	×	×	○	×	○	×	否決
◆渋谷区幼保一元化施設条例の一部を改正する条例	×	×	○	×	×	×	×	×	×	否決

件名	会派名等				立憲 渋谷	その他 [議席番号順]				結果
	自由 民主 党	公 明 党	日 本 共 産 党	シ ブ ヤ 笑 顔		無 所 属	無 所 属	無 所 属	無 所 属	
◆渋谷区奨学資金に関する条例の一部を改正する条例	×	×	○	×	○	×	×	○	○	否 決
◆渋谷区学校給食費の助成に関する条例（制定）	×	×	○	×	○	×	×	○	○	否 決
◆渋谷区心身障害者福祉手当条例の一部を改正する条例	×	×	○	×	×	×	×	○	○	否 決

【予 算】

平成29年度渋谷区一般会計補正予算（第6号）	○	○	×	○	○	○	○	○	×	可 決
平成30年度渋谷区一般会計予算	○	○	×	○	○	○	○	×	×	可 決
平成30年度渋谷区国民健康保険事業会計予算	○	○	×	○	○	○	○	×	×	可 決
平成30年度渋谷区介護保険事業会計予算	○	○	×	○	○	○	○	○	○	可 決
平成30年度渋谷区後期高齢者医療事業会計予算	○	○	×	○	○	○	○	○	○	可 決

【承 認】

専決処分の承認について	○	○	○	○	○	○	○	○	○	不採択
専決処分の承認について	○	○	○	○	○	○	○	○	○	不採択

【請 願】

消費税増税の中止を意見書として採択し、政府に送付していただくことを求める請願	×	×	○	×	×	×	×	○	○	不採択
保育園の待機児童解消と保育士の処遇改善を求める請願	×	×	○	×	×	×	×	○	○	不採択
生活保護基準引き下げの「見直し案」の撤回を求める請願	×	×	○	×	○	○	×	○	○	不採択
介護保険料の引き上げをしないことを求める請願	×	×	○	×	×	×	×	○	○	不採択

【議会運営委員選任】

議会運営委員1人選任の件（木村 正義 議員）	○	○	○	○	○	○	○	○	○	選 任
------------------------	---	---	---	---	---	---	---	---	---	-----

【特別委員会委員定数変更】

交通・公有地問題特別委員会委員定数変更の件	○	○	○	○	○	○	○	○	○	決 定
-----------------------	---	---	---	---	---	---	---	---	---	-----

(2) 第2回定例会

(注) ○=賛成 ×=反対

件名	会派名等				立憲 渋谷	その他 [議席番号順]				結果
	自由 民主 党	公 明 党	日 本 共 産 党	シ ブ ヤ 笑 顔		無	無	無	無	
						所 属	所 属	所 属	所 属	

【条 例】

渋谷区行政手続における特定の個人を識別するための番号の利用等に関する条例の一部を改正する条例	○	○	×	○	○	○	○	×	×	可決
渋谷区特別区税条例等の一部を改正する条例	○	○	×	○	○	○	○	○	○	可決
渋谷区地区計画等の区域内における建物等の制限に関する条例の一部を改正する条例	○	○	×	○	○	○	○	○	○	可決
渋谷区立都市公園条例の一部を改正する条例	○	○	×	○	○	○	○	×	×	可決
渋谷区児童育成手当条例及び渋谷区ひとり親家庭等の医療費の助成に関する条例の一部を改正する条例	○	○	○	○	○	○	○	○	○	可決
渋谷区はつらつセンター条例の一部を改正する条例	○	○	○	○	○	○	○	○	○	可決
渋谷区心身障害者福祉手当条例の一部を改正する条例	○	○	○	○	○	○	○	○	○	可決

【契 約】

恵比寿西二丁目複合施設（仮称）建設建築工事請負契約	○	○	○	○	○	○	○	×	×	可決
新庁舎議場等映像音響設備設置その他工事請負契約	○	○	○	○	○	○	○	×	×	可決
環境対策型舗装工事（その1）請負契約	○	○	○	○	○	○	○	○	○	可決
新庁舎及び新公会堂案内サイン制作設置業務委託請負契約	○	○	×	○	○	○	○	×	×	可決
物品購入契約	○	○	○	○	○	○	○	×	×	可決
物品購入契約	○	○	○	○	○	○	○	×	×	可決
物品購入契約	○	○	○	○	○	○	○	×	×	可決
物品購入契約	○	○	○	○	○	○	○	×	×	可決
物品購入契約	○	○	○	○	○	○	○	×	×	可決

件名	会派名等									結果
	自由民主党	公明党	日本共産党	シブヤ笑顔	立憲渋谷	その他 [議席番号順]				
						無所属	無所属	無所属	無所属	

【指定管理者の指定】

渋谷区高齢者在宅サービスセンターの指定管理者の指定について	○	○	×	○	○	○	○	○	○	可決
渋谷区特別養護老人ホームの指定管理者の指定について	○	○	×	○	○	○	○	○	○	可決

【区道路線の認定・廃止】

特別区道路線の廃止について	○	○	×	○	○	○	○	○	○	可決
特別区道路線の廃止について	○	○	×	○	○	○	○	○	○	可決
特別区道路線の廃止について	○	○	×	○	○	○	○	○	○	可決
特別区道路線の廃止について	○	○	×	○	○	○	○	○	○	可決
特別区道路線の廃止について	○	○	×	○	○	○	○	○	○	可決
特別区道路線の廃止について	○	○	×	○	○	○	○	○	○	可決
特別区道路線の認定について	○	○	×	○	○	○	○	○	○	可決
特別区道路線の認定について	○	○	×	○	○	○	○	○	○	可決
特別区道路線の認定について	○	○	×	○	○	○	○	○	○	可決

【請願】

憲法9条改定はすべきでない旨の意見書採択を求める請願	×	×	○	×	○	×	×	○	○	不採択
介護保険「生活援助（清掃・洗濯・調理・買い物等）」運営基準見直しに関する請願	×	×	○	×	○	○	×	○	○	不採択

(4) 第3回定例会

(注) ○=賛成 ×=反対 △退席

件名	会派名等									結果
	自由民主党	公明党	日本共産党	シブヤ笑顔	立憲渋谷	その他 [議席番号順]				
						無所属	無所属	無所属	無所属	

【諮問】

人権擁護委員の候補者について	○ △	○	○	○	○	○	○	○	○	支障ない 旨答申
----------------	--------	---	---	---	---	---	---	---	---	-------------

【条例】

渋谷区手数料条例の一部を改正する条例	○	○	○	○	○	○	○	○	○	可決
渋谷区ひがし健康プラザ条例の一部を改正する条例	○	○	○	○	○	○	○	○	○	可決
渋谷区保育料等徴収条例の一部を改正する条例	○	○	○	○	○	○	○	○	○	可決
渋谷区借上げ等高齢者住宅条例の一部を改正する条例	○	○	○	○	○	○	○	○	○	可決
渋谷区幼保一元化施設条例の一部を改正する条例	○	○	○	○	○	○	○	○	○	可決
渋谷区立校外学園条例を廃止する条例	○	○	×	○	○	○	○	○	○	可決
選挙長等の報酬及び費用弁償に関する条例の一部を改正する条例	○	○	○	○	○	○	○	○	○	可決

【予算】

平成30年度渋谷区一般会計補正予算（第1号）	○	○	×	○	○	○	○	×	○	可決
平成30年度渋谷区国民健康保険事業会計補正予算（第1号）	○	○	○	○	○	○	○	○	○	可決

【契約】

高齢者ケアセンター跡地複合施設（仮称）建設建築工事請負契約	○	○	○	○	○	○	○	×	×	可決
-------------------------------	---	---	---	---	---	---	---	---	---	----

【特別委員会】

決算特別委員会の設置・委員32人選任	○	○	○	○	○	○	○	○	○	決定・選任
--------------------	---	---	---	---	---	---	---	---	---	-------

【決算】

平成29年度渋谷区一般会計予算	○	○	×	○	○	○	○	×	×	認定
平成29年度渋谷区国民健康保険事業会計予算	○	○	×	○	○	○	○	×	×	認定
平成29年度渋谷区介護保険事業会計予算	○	○	×	○	○	○	○	○	○	認定
平成29年度渋谷区後期高齢者医療事業会計予算	○	○	×	○	○	○	○	○	○	認定

件 名	会 派 名 等					そ の 他 [議 席 番 号 順]				結 果
	自 由 民 主 党	公 明 党	日 本 共 産 党	シ ン ン ヤ 笑 顔	立 憲 洪 谷	無 所 属	無 所 属	無 所 属	無 所 属	

【請 願】

75歳以上の医療費負担を2割に引き上げないことを国に求める請願	×	×	○	×	○	×	×	○	○	不採択
羽田新飛行経路計画における区民の生活環境保全に関する請願	○	○	○	○	○	○	○	○	○	採 択

【意見書】

固定資産税及び都市計画税の軽減措置の継続を求める意見書	○	○	○	○	○	○	○	○	○	決 定
-----------------------------	---	---	---	---	---	---	---	---	---	-----

【要望書】

羽田空港の機能強化に伴う新飛行経路案に関する要望書	○	○	○	○	○	○	○	○	○	決 定
---------------------------	---	---	---	---	---	---	---	---	---	-----

(5) 第4回定例会

(注) ◆=議員提出議案 ○=賛成 ×=反対

件名	会派名等					その他 [議席番号順]				結果
	自由民主党	公明党	日本共産党	シブヤ笑顔	立憲渋谷	無所属	無所属	無所属	無所属	

【条 例】

渋谷区行政手続における特定の個人を識別するための番号の利用等に関する条例の一部を改正する条例	○	○	×	○	○	○	○	×	×	可 決
渋谷区手数料条例の一部を改正する条例	○	○	○	○	○	○	○	○	○	可 決
渋谷区印鑑条例の一部を改正する条例	○	○	○	○	○	○	○	○	○	可 決
渋谷公会堂条例の一部を改正する条例	○	○	×	○	○	○	○	×	×	可 決
渋谷区介護保険条例の一部を改正する条例	○	○	○	○	○	○	○	○	○	可 決
渋谷区子育て支援施設条例の一部を改正する条例	○	○	○	○	○	○	○	○	○	可 決
渋谷区安全・安心なまちづくりのための大規模建築物に関する条例の一部を改正する条例	○	○	○	○	○	○	○	○	○	可 決
渋谷区区有通路条例の一部を改正する条例	○	○	×	○	○	○	○	○	○	可 決

【会議規則】

◆渋谷区議会会議規則の一部を改正する規則	○	○	○	○	○	○	○	○	○	可 決
----------------------	---	---	---	---	---	---	---	---	---	-----

【予 算】

平成30年度渋谷区一般会計補正予算（第2号）	○	○	○	○	○	○	○	○	○	可 決
------------------------	---	---	---	---	---	---	---	---	---	-----

【指定管理者の指定】

渋谷公会堂の指定管理者の指定について	○	○	×	○	○	○	○	×	×	可 決
--------------------	---	---	---	---	---	---	---	---	---	-----

【請 願】

国民健康保険料の引き下げを求める請願	×	×	○	×	×	×	×	○	○	不採択
--------------------	---	---	---	---	---	---	---	---	---	-----

6 一般質問項目

(1) 第1回定例会

■ 2月22日(木)・一般質問(5人)

※ [] 内は答弁者

① 斎藤 竜一 議員(代表・自由民主党)

- 1 平成30年度予算編成について [区長]
- 2 子育て支援について [区長]
- 3 福祉について [区長]
- 4 防災について [区長]
- 5 まちづくりについて [区長]

② 沢島 英隆 議員(代表・公明党)

- 1 平成30年度一般会計予算について
 - ① 渋谷区版ネウボラについて [区長]
 - ② 新庁舎について [区長]
 - ③ 地域包括ケアシステムについて [区長]
 - ④ 渋谷駅周辺地域における整備計画等について [区長]
 - ⑤ その他、諸施策について [区長]
- 2 平成30年度国民健康保険事業会計予算について [区長]
- 3 平成30年度介護保険事業会計予算について [区長]

③ 五十嵐 千代子 議員(代表・日本共産党)

- 1 憲法9条について [区長]
- 2 核兵器禁止条約について [区長]
- 3 2018年度渋谷区予算編成と区長の基本姿勢について [区長]
- 4 一般社団法人 渋谷未来デザインについて [区長]
- 5 民泊について [区長]
- 6 生活保護について [区長]
- 7 国民健康保険について [区長]
- 8 介護保険制度と高齢者福祉について [区長]
- 9 男女平等・多様性社会推進行動計画について [区長]

④ 岡田 麻理 議員(代表・シブヤ笑顔)

- 1 子育て支援について [区長]
- 2 教育について [教育長]
- 3 福祉について [区長]
- 4 健康・スポーツについて [区長]
- 5 防災、安全、環境について [区長]
- 6 空間とコミュニティデザインについて [区長]
- 7 産業振興について [区長]
- 8 新庁舎について [区長]
- 9 ダイバーシティとインクルージョンについて [区長]

⑤ 吉田 佳代子 議員（代表・立憲渋谷）

- 1 施設等整備について [区長]
- 2 民泊について [区長]
- 3 防犯について [区長]
- 4 きれいなまちづくりについて [区長]
- 5 教育について [教育長]

■ 2月23日（金）・一般質問（6人）

※ [] 内は答弁者

① 伊藤 毅志 議員（個人・シブヤ笑顔）

- 1 駐輪場の確保について [区長]

② 苫 孝二 議員（個人・日本共産党）

- 1 保育について [区長]
- 2 子育て支援について [区長・教育長]
- 3 教育について [教育長]
- 4 障害者福祉施策の拡充について [区長]
- 5 中小企業振興対策について [区長]
- 6 公契約条例について [区長]

③ 鈴木 建邦 議員（個人・無所属）

- 1 健康について [区長]
- 2 教育について [区長・教育長]
- 3 まちの活性化について [区長]

④ 須田 賢 議員（個人・無所属）

- 1 行財政運営について [区長]
- 2 保育園の申込みについて [区長]
- 3 学校の制服について [教育長]

⑤ 笹本 由紀子 議員（個人・無所属）

- 1 渋谷区同性パートナーシップ証明の解消について [区長]
- 2 三井不動産の説明会における開設準備室の役割りについて
[区長・庁舎総合対策部長・土木清掃部長]

⑥ 堀切 稔仁 議員（個人・無所属）

- 1 新宮下公園工事について [区長]

(2) 第2回定例会

■ 6月7日(木)・一般質問(4人)

※ [] 内は答弁者

① 下嶋 倫朗 議員(代表・自由民主党)

- 1 組織改正について [区長]
- 2 ササハタハツについて [区長]
- 3 ふるさと納税について [区長]
- 4 受動喫煙について [区長]
- 5 更生保護について [区長]
- 6 民泊について [区長]
- 7 教育について [教育長]

② 牛尾 真己 議員(代表・日本共産党)

- 1 安倍政権の9条改憲と職員の自衛隊訓練・体験研修について [区長]
- 2 福祉優先の区政について [区長]
- 3 国保、後期高齢者医療について [区長]
- 4 介護保険について [区長]
- 5 生活保護について [区長]
- 6 渋谷駅周辺再開発について [区長]
- 7 新宮下公園整備事業について [区長]
- 8 渋谷未来デザインについて [区長]
- 9 広尾病院を都立のまま存続することについて [区長]

③ 栗谷 順彦 議員(代表・公明党)

- 1 文化芸術振興について [区長]
- 2 行政サービスについて [区長]
- 3 区民の安心とまごころの取り組みについて [区長]
- 4 住宅宿泊事業について [区長]
- 5 子育て、教育について [区長・教育長]

④ 田中 匠身 議員(代表・シブヤ笑顔)

- 1 高齢者福祉について [区長]
- 2 企業と経済が躍動する街と、社会的弱者に優しい街とを同時に実現するまちづくりについて [区長]
- 3 保育施策について [区長]
- 4 教育について [教育長]
- 5 シェアリング事業について [区長]
- 6 地域の安心・安全について [区長]
- 7 データの利活用について [区長]

■ 6月8日(金)・一般質問(6人)

※ [] 内は答弁者

① 治田 学 議員(個人・立憲渋谷)

- 1 福祉について [区長]
- 2 子育てについて [区長]
- 3 教育について [教育長]
- 4 羽田空港増便問題について [区長]
- 5 自殺対策について [区長]

② 秋元 英之 議員(個人・日本共産党)

- 1 子どもの貧困対策について [区長・教育長]
- 2 教育について [区長・教育長]
- 3 保育について [区長]
- 4 羽田空港新ルートの中止について [区長]

③ 鈴木 建邦 議員(個人・無所属)

- 1 連携のあり方について [区長・教育長]
- 2 健康について [区長]

④ 堀切 稔仁 議員(個人・無所属)

- 1 特別区民税の過剰請求について [区長]

⑤ 須田 賢 議員(個人・無所属)

- 1 認知症対策について [区長]
- 2 ITシステムについて [区長]
- 3 教育について [教育長]

⑥ 笹本 由紀子 議員(個人・無所属)

- 1 質疑の虚偽性と処分について [区長]

(3) 第3回定例会

■ 9月20日(木)・一般質問(4人)

※ [] 内は答弁者

① 一柳 直宏 議員(代表・自由民主党)

- 1 防災とまちづくりについて [区長]
- 2 福祉について [区長]
- 3 障害者福祉について [区長]
- 4 民泊について [区長]
- 5 教育について [教育長]

② 久永 薫 議員(代表・公明党)

- 1 2019年度予算編成について [区長]
- 2 子育て支援について [区長]
- 3 教育について [区長・教育長]
- 4 防災対策について [区長]
- 5 高齢者の健康について [区長]
- 6 「渋谷区独自ボランティア」制度について [区長]
- 7 所有者不明土地問題における住民票の除票について [区長]

③ 田中 正也 議員(代表・日本共産党)

- 1 区民にかかわる国政問題について [区長]
- 2 2019年度予算編成方針について [区長・教育長]
- 3 区庁舎建替え事業について [区長]
- 4 宮下公園整備事業について [区長]
- 5 国民健康保険について [区長]
- 6 介護保険制度と高齢者福祉について [区長]

④ 伊藤 毅志 議員(代表・シブヤ笑顔)

- 1 防災について [区長]
- 2 東京2020オリンピック・パラリンピック大会について [区長]
- 3 今後の区施設について [区長・教育長]
- 4 まちの環境について [区長]
- 5 子育てについて [区長]
- 6 スペシャルニーズ児政策について [区長・教育長]

■ 9月21日(金)・一般質問(6人)

※ [] 内は答弁者

① 吉田 佳代子 議員(個人・立憲渋谷)

- 1 まちづくり・防災・防犯について [区長]
- 2 新庁舎の運用について [区長]
- 3 羽田空港機能強化に伴う国際線の増便による渋谷区の影響について [区長]

② 五十嵐 千代子 議員(個人・日本共産党)

- 1 子育て支援について [区長・教育長]
- 2 教育環境等の改善について [区長・教育長]
- 3 保育施設の充実について [区長]
- 4 障がい者施策について [区長]
- 5 羽田空港増便に伴う新飛行ルート計画について [区長]

③ 鈴木 建邦 議員(個人・無所属)

- 1 区政の重要課題について [区長]

④ 須田 賢 議員(個人・無所属)

- 1 学校施設について [区長]
- 2 介護職員の確保について [区長]
- 3 サマータイムについて [区長]

⑤ 堀切 稔仁 議員(個人・無所属)

- 1 宮下公園整備事業について [区長]
- 2 住民監査請求について [代表監査委員・監査事務局長]

⑥ 笹本 由紀子 議員(個人・無所属)

- 1 給食の放射能測定中止について [区長・教育長]

(4) 第4回定例会

■ 11月28日(水)・一般質問(4人)

※ [] 内は答弁者

① 佐藤 真理 議員(代表・自由民主党)

- 1 防災について [区長]
- 2 女性の働き方改革について [区長]
- 3 環境問題について [区長]
- 4 福祉について [区長]
- 5 教育について [教育長]
- 6 まちづくりについて [区長]

② 苦 孝二 議員（代表・日本共産党）

- 1 区民にかかわる国政問題について [区長]
- 2 区民生活と区政の役割について [区長]
- 3 子育て支援策の拡充について [区長]
- 4 教育について [教育長]
- 5 中小企業・商店街の振興について [区長]

③ 松山 克幸 議員（代表・公明党）

- 1 街の安全、安心について [区長]
- 2 防災対策について [区長]
- 3 教育について [区長・教育長]
- 4 福祉、健康について [区長]
- 5 公有地について [区長]

④ 小柳 政也 議員（代表・シブヤ笑顔）

- 1 長谷部区政について [区長]
- 2 高齢者福祉について [区長]
- 3 東京オリンピック・パラリンピックについて [区長]
- 4 まちづくりについて [区長]
- 5 新築マンション対策について [区長]
- 6 自転車施策について [区長]
- 7 学校現場について [教育長]
- 8 区施設における受動喫煙について [区長]
- 9 職員採用について [区長]

■ 11月29日（木）・一般質問（6人）

※ [] 内は答弁者

① 治田 学 議員（個人・立憲渋谷）

- 1 子育てについて [区長]
- 2 教育について [教育長]
- 3 防災・まちづくりについて [区長]
- 4 ヘイトスピーチ対策について [区長]
- 5 羽田空港増便問題について [区長]

② 鈴木 建邦 議員（個人・無所属）

- 1 区政課題について [区長]

③ 菅野 茂 議員（個人・日本共産党）

- 1 介護保険の改善と高齢者福祉について [区長]
- 2 がん検診について [区長]
- 3 民泊について [区長]

- ④ 近藤 順子 議員（個人・公明党）
 - 1 「フレイル予防運動」の導入について [区長]
 - 2 教育について [教育長]

- ⑤ 堀切 稔仁 議員（個人・無所属）
 - 1 渋谷駅前周辺のイベントについて [区長]
 - 2 河津さくらの里しぶやについて [区長]

- ⑥ 須田 賢 議員（個人・無所属）
 - 1 防災について [区長・教育長]
 - 2 区施設の運営について [区長]
 - 3 ハロウィン等の対応について [区長]

7 委員会視察

(1) 管内所管施設等

■ 総務委員会

視 察 日	視 察 先 等
6月27日	「児童青少年センターフレンズ本町 防災備蓄倉庫」「ケアコミュニティせせらぎ 防災備蓄倉庫」「自主管理施設 大山町施設」
6月28日	「自主管理施設 元代々木町施設」「自主管理施設 桜丘町施設」「東急セルリアンタワー 防災備蓄倉庫」
7月17日	新庁舎等
9月 4日	代々木八幡区民施設
12月25日	新庁舎議場等

■ 区民環境委員会

視 察 日	視 察 先 等
3月 2日	渋谷駅街区区画整理事業現場
4月 4日	「幡ヶ谷ひだまり公園」
6月12日	「渋谷駅桜丘口地区市街地再開発事業区域内」
6月28日	「文化総合センター大和田」「恵比寿駅前出張所」「地域交流センター代々木の杜」
7月 2日	「ライフピア 西原」「鍋島松濤公園」「恵比寿南二公園」
7月17日	渋谷駅街区新築工事現地
9月12日	渋谷区代々木八幡区民施設
11月15日	道玄坂一丁目地内

■ 文教委員会

視 察 日	視 察 先 等
7月 4日	「渋谷もりのこ保育園神南」「大向保育園」「大向保育園一時保育室」「鉢山中学校」「長谷戸小学校」
7月13日	「神宮前小学校」「神宮前小学校 放課後クラブ」「教育センター」「中央図書館」「山谷かきのみ園（1～3歳）」「山谷かきのみ園（4・5歳）」「本町幼稚園」
7月24日	「西原ほほえみ保育室」「スポーツセンター」「西原保育園ゆめ」「幡ヶ谷社会教育館」「まなびの森保育園幡ヶ谷」「笹塚高架下施設」

■ 福祉保健委員会

視 察 日	視 察 先 等
3月 2日	「渋谷区つばめの里・本町東」「渋谷区つばめの里・本町東地域包括支援センター」「幡ヶ谷二丁目住宅」「渋谷区笹幡地域包括支援センター」
7月 5日	「みどり工房」「障害者福祉センター代々木の杜」「あやめの苑・代々木」「ローランズプラスII」

視 察 日	視 察 先 等
7月 9日	「ストライドクラブ」「大向地域包括支援センター」「J S N東京」「新橋作業所」
7月17日	「つばめの里・本町東（グループホーム）」「はつらつセンター幡ヶ谷」「笹幡地域包括支援センター」「幡ヶ谷保健相談所」

(2) 行政視察等

■ 総務委員会

視 察 日	視 察 先 等	調 査 項 目
7月 3日	北海道旭川市	・新・旭川市広報広聴戦略プランについて

■ 区民環境委員会

視 察 日	視 察 先 等	調 査 項 目
7月11日	新潟県長岡市	・市民協働・交流の拠点「アオーレ長岡」の運営事業等について(アオーレ長岡の施設視察)
7月12日	山形県鶴岡市	・空き家対策事業（空き家バンク、中心市街地居住促進事業等）について
7月13日	秋田県秋田市	・あきた次世代エネルギーパーク事業について

■ 文教委員会

視 察 日	視 察 先 等	調 査 項 目
7月 9日	北海道釧路市	・釧路市の子どもたちに基礎学力の習得を保障するための教育に関する条例について ・釧路市スポーツ振興について
7月10日	北海道小樽市	・家庭教育支援（小樽わくわく共育ネットワーク）について ・小樽市生涯学習プラザ（レピオ）について
7月11日	北海道札幌市	・札幌市電子図書館について ・校務支援システムについて

■ 福祉保健委員会

視 察 日	視 察 先 等	調 査 項 目
7月24日	富山県富山市	・富山型デイサービスについて

視察日	視 察 先 等	調 査 項 目
7月25日	石川県金沢市	・金沢版ネウボラについて
7月26日	長野県長野市	・認知症対策について
12月12日	目黒区心身障害者センター ーあいアイ館	・今後の障害者施設のあり方について

■ 交通・公有地問題特別委員会

視 察 日	視 察 先 等
2月14日	「恵比寿南と恵比寿南二の信号」「代々木上原南の交差点」「山手通りと甲州街道の交差点」
3月12日	「国家公務員千駄ヶ谷住宅跡地」「都営幡ヶ谷原町アパート跡地」
9月11日	羽田空港
11月20日	「国家公務員千駄ヶ谷住宅跡地」

■ 庁舎問題特別委員会

視 察 日	視 察 先 等
7月31日	新庁舎工事現場
10月10日	新庁舎工事現場

■ 五輪・パラリンピック対策特別委員会

視 察 日	視 察 先 等
8月 2日	第32回オリンピック競技大会マラソンコーススタート・ゴール地点付近

8 歴代議長・副議長

	議 長			副 議 長		
	氏 名	就 任 日	退 任 日	氏 名	就 任 日	退 任 日
初代	朝倉虎治郎	昭 7. 12. 16	昭 8. 11. 24	中村徳次郎	昭 7. 12. 16	昭11. 11.
2	西谷 一郎	昭 9. 1. 27	昭11. 11.			
3	瀬戸喜重郎	昭11. 12. 14	昭14. 5. 23	梅原 啓助	昭11. 12. 14	昭13. 2. 16
				小栗 誉次	昭13. 2. 16	昭14. 2. 7
4	吉峰 誠一	昭14. 7. 11	昭15. 11.	坂本 秀泰	昭14. 2. 7	昭15. 11.
5	三上 利助	昭15. 12. 11	昭17. 1. 21	大野鉄五郎	昭15. 12. 11	昭17. 1. 21
6	梅原 啓助	昭17. 1. 21		角谷 輔清	昭17. 1. 21	
7	角谷 輔清	昭18. 1.		小川初太郎		
				佐藤 健造	昭18. 12. 27	昭20. 4. 28
8	坂本 秀泰	昭19.	昭20. 4.	橋本 実尾	昭20. 4. 28	昭22. 4. 9
9	佐藤 健造	昭20. 4. 28	昭22. 4. 7	飯田平五郎	昭22. 4. 9	昭22. 4. 30
10	橋本 実尾	昭22. 4. 9	昭22. 4. 30	原田 幸衛	昭22. 6. 2	昭23. 5. 22
11	斎藤 清亮	昭22. 6. 2	昭23. 5. 22	石井 茂	昭23. 5. 22	昭24. 6. 16
12	栗山 力	昭23. 5. 22	昭23. 12. 28			
13	斎藤 清亮	昭24. 2. 24	昭24. 6. 16	坂本重次郎	昭24. 6. 16	昭25. 6. 9
14	斎藤 清亮	昭24. 6. 16	昭25. 6. 9	小杉 一	昭25. 6. 9	昭26. 4. 29
15	原田 幸衛	昭25. 6. 9	昭25. 11. 6			
16	橋本 実尾	昭25. 11. 6	昭26. 4. 29	成富 治男	昭26. 5. 26	昭27. 6. 13
17	橋本 実尾	昭26. 5. 26	昭27. 6. 13	内山 辰雄	昭27. 6. 13	昭28. 6. 13
18	春山 力造	昭27. 6. 13	昭28. 6. 13	本橋 兼義	昭28. 6. 13	昭29. 6. 19
19	春山 力造	昭28. 6. 13	昭29. 6. 19	直野繁太郎	昭29. 6. 19	昭30. 3. 22
20	成富 治男	昭29. 6. 19	昭30. 4. 30	吉田 秀英	昭30. 5. 24	昭31. 5. 24
21	小山 謹言	昭30. 5. 24	昭31. 5. 24	田中 節夫	昭31. 5. 24	昭32. 5. 25
22	本橋 兼義	昭31. 5. 24	昭32. 5. 25	花崎 丈治	昭32. 5. 25	昭32. 12. 27
23	村木徳次郎	昭32. 5. 25	昭33. 5. 1			
24	内山 辰雄	昭33. 5. 28	昭33. 12. 18	木村 治郎	昭33. 2. 8	昭34. 4. 30
25	春山 力造	昭33. 12. 18	昭34. 4. 30			
26	橋本 実尾	昭34. 5. 25	昭35. 6. 1	藤山与喜衛	昭34. 5. 25	昭35. 6. 1
27	花崎 丈治	昭35. 6. 1	昭35. 12. 28	富田宗二郎	昭35. 6. 1	昭36. 7. 29
28	佐藤 昌寿	昭35. 12. 28	昭36. 7. 29			
29	村田長三郎	昭36. 7. 29	昭37. 7. 30	松本 孝二	昭36. 7. 29	昭37. 7. 30
30	木村 治郎	昭37. 7. 30	昭38. 4. 30	関口 利治	昭37. 7. 30	昭38. 4. 30
31	高橋初太郎	昭38. 5. 28	昭39. 6. 11	長沢 豊	昭38. 5. 29	昭39. 8. 7
32	村田長三郎	昭39. 8. 7	昭40. 9. 30	滝本 守夫	昭39. 8. 7	昭40. 9. 30
33	村木徳次郎	昭40. 9. 30	昭42. 4. 30	雫石 契	昭40. 9. 30	昭41. 11. 29
34	関口 利治	昭42. 5. 29	昭43. 3. 6	小野寺勝男	昭42. 5. 29	昭43. 3. 6
35	長沢 豊	昭43. 3. 6	昭44. 3. 15	原 宗吉	昭43. 3. 15	昭44. 4. 1
36	村木徳次郎	昭44. 4. 1	昭46. 4. 30	藤本 重美	昭44. 5. 23	昭45. 12. 1
37	茂呂 孝一	昭46. 5. 31	昭47. 6. 13	斎藤 栄吉	昭46. 5. 31	昭47. 4. 1
38	原 宗吉	昭47. 6. 13	昭48. 3. 31	鈴木 震	昭47. 6. 13	昭48. 6. 14

	議 長			副 議 長		
	氏 名	就 任 日	退 任 日	氏 名	就 任 日	退 任 日
39	小野寺勝男	昭48. 6. 13	昭50. 4. 30	針木フサエ	昭48. 6. 14	昭49. 10. 4
				近藤日吉丸	昭49. 11. 27	昭50. 4. 30
40	花崎 丈治	昭50. 5. 28	昭52. 6. 7	清水 達朗	昭50. 5. 28	昭51. 6. 9
				北沢 国男	昭51. 6. 9	昭52. 6. 11
41	小野寺勝男	昭52. 6. 11	昭54. 4. 30	篠崎 清一	昭52. 6. 11	昭53. 7. 15
				荒井 政幸	昭53. 9. 14	昭54. 4. 30
42	雫石 契	昭54. 5. 29	昭55. 5. 27	菊島 三平	昭54. 5. 29	昭55. 5. 31
43	浅井一三郎	昭55. 5. 31	昭55. 9. 19	甲斐 孝喜	昭55. 5. 31	昭56. 5. 28
44	清水 達朗	昭55. 9. 19	昭56. 9. 17			
45	斎藤 栄吉	昭56. 9. 17	昭57. 3. 10	柳沢 政一	昭56. 5. 28	昭57. 5. 28
46	小野寺勝男	昭57. 3. 31	昭58. 4. 30	福田 秀	昭57. 5. 28	昭58. 4. 30
47	村山保太郎	昭58. 5. 30	昭60. 6. 7	座光寺幸男	昭58. 5. 30	昭59. 6. 9
				北村 幸信	昭59. 6. 9	昭60. 6. 7
48	鈴木 震	昭60. 6. 7	昭61. 6. 7	豊浦 学	昭60. 6. 7	昭61. 6. 7
49	染谷 賢治	昭61. 6. 7	昭62. 4. 30	吉野 和子	昭61. 6. 7	昭62. 4. 30
50	石田 詔夫	昭62. 5. 22	昭63. 6. 2	熊谷光太郎	昭62. 5. 22	昭63. 6. 2
51	菊島 三平	昭63. 6. 2	平 元 6. 5	櫻井 為則	昭63. 6. 2	平 元 6. 5
52	杉浦 守	平 元 6. 5	平 2. 6. 6	三橋 勝郎	平 元 6. 5	平 2. 6. 6
53	薬丸 義朗	平 2. 6. 6	平 3. 4. 30	土屋和男子	平 2. 6. 6	平 3. 4. 30
54	染谷 賢治	平 3. 5. 17	平 4. 6. 4	吉野 和子	平 3. 5. 17	平 4. 6. 4
55	清水 達朗	平 4. 6. 4	平 5. 6. 3	小林千代美	平 4. 6. 4	平 5. 6. 3
56	大木 成介	平 5. 6. 3	平 6. 6. 3	深沢 昭八	平 5. 6. 3	平 6. 6. 3
57	石田 詔夫	平 6. 6. 3	平 7. 4. 30	佐藤 晟	平 6. 6. 3	平 7. 4. 30
58	齋藤 一夫	平 7. 5. 18	平 8. 6. 6	山本 文雄	平 7. 5. 18	平 8. 6. 6
59	木村 正義	平 8. 6. 6	平 9. 6. 6	居相 勝	平 8. 6. 6	平 9. 6. 6
60	近藤 繁	平 9. 6. 6	平10. 6. 5	塩野 兼吉	平 9. 6. 6	平10. 6. 5
61	篠崎 清一	平10. 6. 5	平11. 4. 30	赤岡 道雄	平10. 6. 5	平11. 4. 30
62	吉野 和子	平11. 5. 18	平12. 5. 18	高根沢節子	平11. 5. 18	平12. 5. 18
63	坂本 勝央	平12. 5. 18	平13. 5. 18	植野 修	平12. 5. 18	平13. 5. 18
64	伊藤 毅志	平13. 5. 18	平14. 5. 20	広瀬 誠	平13. 5. 18	平14. 5. 20
65	岡本 浩一	平14. 5. 20	平15. 4. 30	山本 文雄	平14. 5. 20	平15. 4. 30
66	丸山 高司	平15. 5. 21	平17. 6. 9	金井 義忠	平15. 5. 21	平17. 6. 9
67	芦沢 一明	平17. 6. 9	平18. 12. 27	松岡 定俊	平17. 6. 9	平18. 12. 28
68	齋藤 一夫	平18. 12. 27	平19. 4. 30	古川斗記男	平18. 12. 28	平19. 4. 30
69	木村 正義	平19. 5. 21	平21. 5. 29	鈴木 建邦	平19. 5. 21	平21. 5. 29
70	松岡 定俊	平21. 5. 29	平23. 4. 30	古川斗記男	平21. 5. 29	平23. 4. 30
				栗谷 順彦	平23. 5. 20	平25. 5. 20
71	前田 和茂	平23. 5. 20	平27. 4. 30	植野 修	平25. 5. 20	平26. 9. 3
				沢島 英隆	平26. 9. 25	平27. 4. 30
72	木村 正義	平27. 5. 20	平29. 5. 22	平27. 5. 20	平29. 5. 22	平29. 5. 22
73	丸山 高司	平29. 5. 22	在 任 中	古川斗記男	平29. 5. 22	在 任 中

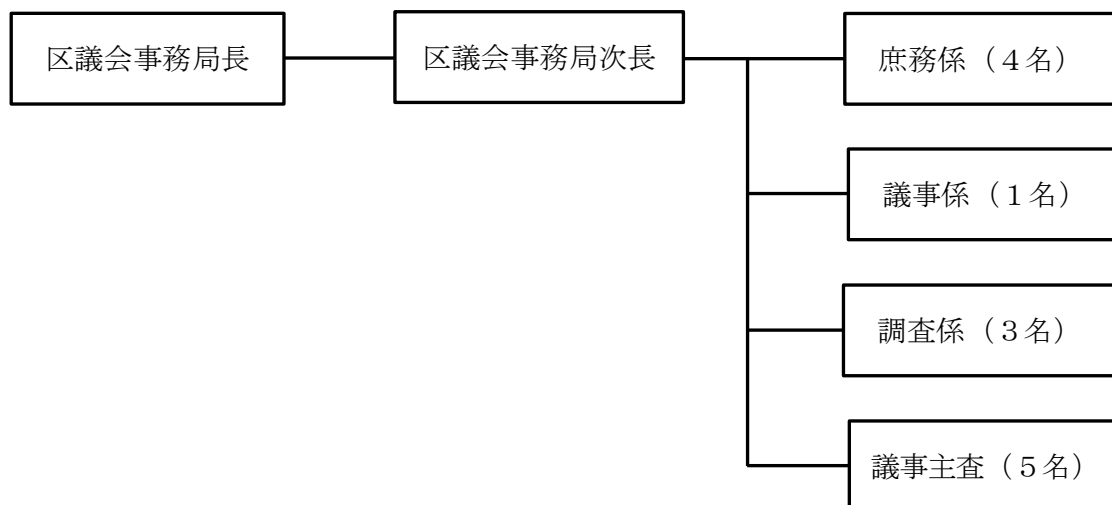
9 歴代議員選出監査委員

氏名	就任日	退任日
清水 兵蔵	昭22. 7. 31	昭23. 6. 30
石川乙女雄	昭23. 6. 30	昭24. 9. 15
吉田国太郎	昭24. 9. 16	昭25. 9. 15
大野鉄五郎	昭25. 9. 16	昭26. 4. 29
渡辺 虚堂	昭26. 6. 8	昭27. 6. 20
佐川 文彦	昭27. 6. 21	昭28. 6. 12
吉田 秀英	昭28. 6. 13	昭29. 6. 18
矢部 繁蔵	昭29. 6. 19	昭30. 4. 3
青木 武士	昭30. 5. 24	昭31. 5. 23
沖田 正人	昭31. 5. 24	昭32. 5. 25
青木 武士	昭32. 5. 25	昭33. 5. 28
松本 孝二	昭33. 5. 28	昭34. 4. 30
沖田 正人	昭34. 5. 25	昭35. 6. 1
渡辺 虚堂	昭35. 6. 1	昭36. 7. 30
中尾 和夫	昭36. 7. 30	昭37. 7. 31
針木フサエ	昭37. 7. 31	昭38. 4. 30
戸栗 専三	昭38. 5. 29	昭39. 8. 12
小倉 基	昭39. 8. 12	昭40. 9. 30
大沢 重信	昭39. 8. 12	昭40. 9. 30
羽太 文夫	昭40. 9. 30	昭42. 4. 30
藤本 重美	昭40. 9. 30	昭42. 4. 30
浅井一三郎	昭42. 5. 29	昭43. 7. 13
鈴木 震	昭42. 5. 29	昭43. 7. 13
近藤日吉丸	昭43. 7. 13	昭44. 7. 21
村松 芳治	昭43. 7. 13	昭44. 7. 21
北島 忠雄	昭44. 7. 21	昭45. 7. 24
平田 清	昭44. 7. 21	昭45. 7. 24
茂呂 孝一	昭45. 7. 24	昭46. 4. 30
本橋 兼義	昭45. 7. 24	昭46. 4. 30
北沢 国男	昭46. 6. 11	昭47. 6. 13
北村 幸信	昭46. 6. 11	昭47. 6. 13
福田 秀	昭47. 6. 13	昭48. 10. 9
荒井 利市	昭47. 6. 13	昭48. 10. 9
鈴木 一夫	昭48. 10. 9	昭49. 12. 20
荒井 政幸	昭48. 10. 9	昭49. 12. 20
菊島 三平	昭49. 12. 20	昭50. 4. 30
甲斐 孝喜	昭49. 12. 20	昭50. 4. 30
白倉幸次郎	昭50. 6. 3	昭51. 6. 9
甲斐 孝喜	昭50. 6. 3	昭51. 6. 9
吉田 茂夫	昭51. 6. 9	昭52. 6. 11

氏名	就任日	退任日
菊島 三平	昭51. 6. 9	昭52. 6. 11
山本 竹治	昭52. 6. 11	昭53. 9. 14
柳沢 政一	昭52. 6. 11	昭53. 9. 14
矢部 忠雄	昭53. 9. 14	昭54. 4. 30
座光寺幸男	昭53. 9. 14	昭54. 4. 30
豊浦 学	昭54. 5. 30	昭55. 5. 31
鈴木 震	昭54. 5. 30	昭55. 5. 31
染谷 賢治	昭55. 5. 31	昭56. 5. 28
藤本 重美	昭55. 5. 31	昭56. 5. 28
杉浦 守	昭56. 5. 28	昭57. 5. 28
原 宗吉	昭57. 5. 28	昭58. 4. 30
荒井 政幸	昭58. 5. 31	昭59. 6. 9
篠崎 清一	昭59. 6. 9	昭60. 6. 7
櫻井 為則	昭60. 6. 7	昭61. 6. 7
熊谷光太郎	昭61. 6. 7	昭62. 4. 30
清水 達朗	昭62. 5. 22	昭63. 6. 2
赤岡 道雄	昭63. 6. 2	平元 6. 3
吉野 和子	平元 6. 5	平2. 6. 6
佐藤 晟	平2. 6. 6	平3. 4. 30
平田 昭広	平3. 5. 17	平4. 6. 4
高根沢節子	平4. 6. 4	平5. 6. 3
塩野 兼吉	平5. 6. 3	平6. 6. 3
篠崎 清一	平6. 6. 3	平7. 4. 30
金井 義忠	平7. 5. 18	平8. 6. 6
小林千代美	平8. 6. 6	平9. 6. 6
加藤 秀雄	平9. 6. 6	平10. 6. 5
大木 成介	平10. 6. 5	平11. 4. 30
近藤 繁	平11. 5. 18	平12. 5. 18
須永 節子	平12. 5. 18	平13. 5. 18
齋藤 一夫	平13. 5. 18	平14. 5. 20
木村 正義	平14. 5. 20	平15. 4. 30
植野 修	平15. 5. 21	平17. 6. 9
広瀬 誠	平17. 6. 9	平19. 4. 30
伊藤美代子	平19. 5. 21	平21. 5. 29
丸山 高司	平21. 5. 29	平23. 4. 30
吉田佳代子	平23. 5. 20	平25. 5. 20
古川斗記男	平25. 5. 20	平27. 4. 30
岡田 麻理	平27. 5. 20	平29. 5. 21
薬丸 義人	平29. 5. 22	在任中

10 区議会事務局

(1) 組織及び分掌事務（定数15名）



- [庶務係]
- 1 公印の管守に関する事。
 - 2 職員の人事に関する事。
 - 3 文書の収発及び編さん保存に関する事。
 - 4 予算、決算及び経理に関する事。
 - 5 議員の議員報酬、費用弁償及び市議会議員共済会に関する事。
 - 6 議場及び区議会関係各室に関する事。
 - 7 その他、他の係に属さない事。

- [議事係・議事主査]
- 1 本会議に関する事。
 - 2 委員会に関する事。
 - 3 傍聴人に関する事。
 - 4 会議録、委員会記録の調製、編さん、保存その他議事の結果処理に関する事。
 - 5 請願及び陳情に関する事。
 - 6 その他議事に関する事。

- [調査係]
- 1 議案等の調査に関する事。
 - 2 情報、資料の収集、作成及び保管に関する事。
 - 3 議会の広報に関する事。
 - 4 議会図書室に関する事。
 - 5 特命事項の調査研究に関する事。

(2) 議会予算 (歳出)

■ (目) 議会費 (平成30年12月31日現在 単位: 千円)

	平成29年度	平成30年度	増減額
	最終予算額	当初予算額	
報酬	369,408	372,814	3,406
共済費	96,342	92,718	△ 3,624
報償費	984	984	0
旅費	11,831	11,831	0
交際費	2,000	2,000	0
需用費	1,608	1,547	△ 61
役務費	6,971	6,971	0
委託料	1,201	1,442	241
使用料及び 賃借料	372	372	0
負担金、補助金 及び交付金	80,499	80,499	0
合計	571,216	571,178	△ 38

■ (目) 事務局費 (平成30年12月31日現在 単位: 千円)

	平成29年度	平成30年度	増減額
	最終予算額	当初予算額	
給料	75,211	71,582	△ 3,629
職員手当等	61,712	61,246	△ 466
共済費	27,463	28,114	651
旅費	1,133	1,133	0
需用費	15,209	10,893	△ 4,316
役務費	4,122	8,782	4,660
委託料	11,090	4,028	△ 7,062
使用料及び 賃借料	4,103	3,316	△ 787
工事請負費	0	223,634	223,634
備品購入費	0	98,778	98,778
負担金、補助金 及び交付金	53	53	0
合計	200,096	511,559	311,463

(3) 刊行物

■ 渋谷区議会会議録

発行回数 定例会・臨時会開催の都度
印刷部数 60部
内 容 会議の全発言の記録、議案等資料
配 付 先 議員、区理事者等

■ しぶや区議会だより

発行回数 年5回程度（定例会及び新年合併号4回、特集号1回）
印刷部数 159,000部
内 容 議決結果、一般質問（代表・個人）と答弁、委員会活動等
配 付 先 全世帯

■ しぶや区議会だより（点字版、テープ版）

発行回数 年5回程度（定例会及び新年合併号4回、特集号1回）
発行部数 点字版40部、テープ版15部
内 容 議決結果、一般質問（代表・個人）と答弁、委員会活動等
配 付 先 視覚障害者のうち希望者（郵送）

■ しぶや区議会だより（縮刷版）

発行回数 不定期（最新版：平成19年発行）
印刷部数 150部
内 容 区議会だよりの縮刷版（No.134～229）
配 付 先 議員、理事者等

■ しぶや区議会月報

発行回数 年6回程度（合併号あり）
印刷部数 80部
内 容 定例会・臨時会の概要、議決内容、委員会活動等
配 付 先 議員、区理事者等

■ 渋谷区議会要覧

発行回数 年1回
印刷部数 155部
内 容 議会活動の1年（1月～12月）のまとめ
配 付 先 議員、区理事者等

■ 渋谷区議会関係例規集

発行回数 4年に1回（最新版：平成27年発行）
印刷部数 250部
内 容 区議会関係の条例、規則等
配 付 先 議員等

■ 渋谷区議会先例集

発行回数 不定期（最新版：平成27年発行）
印刷部数 250部
内 容 渋谷区議会における先例、事例
配 付 先 議員、区理事者等

■ しぶや区議会のはなし

発行回数 2年に1回（最新版：平成29年発行）
印刷部数 1,000部
内 容 区議会のしくみや仕事の説明
配 付 先 議員、区理事者等、事務局窓口

■ 区議会のおはなし(子ども用パンフレット)

発行回数 不定期（最新版：平成29年発行）
印刷部数 1,000部
内 容 区議会のしくみや仕事の説明
配 付 先 議場見学者

■ 渋谷区議会議員名簿

発行回数 年1回
印刷部数 850部
内 容 議員の住所・氏名・電話番号・FAX番号、所属委員会、所属会派等
配 付 先 議員、区理事者等

■ 議会活動の記録

発行回数 4年に1回（平成27年より発行）
印刷部数 200部
内 容 4年間の議会活動
配 付 先 議員、区理事者等

[会派名]

略 称	正 式 名 称
自由民主党	渋谷区議会自由民主党議員団
公 明 党	渋谷区議会公明党
日本共産党	日本共産党渋谷区議会議員団
シブヤ笑顔	シブヤを笑顔にする会
立 憲 渋 谷	立憲民主党渋谷