

新型コロナウイルス感染拡大防止のため、催し物などに参加される際は、感染予防対策にご協力ください。  
また、掲載情報は中止または延期となる場合があります。詳しくは区画をご覧ください。

## 住民税(特別区民税・都民税)の 申告書提出は郵送をお勧めします



新型コロナウイルス感染症拡大防止のため、3年度住民税申告書の提出は郵送をご検討ください。また、来庁して申告する場合は、マスク着用などの感染症拡大防止対策にご協力をお願いします。

**住民税の申告書受付期間 2月16日～3月15日**

- ※申告書と返信用封筒は2月5日に送付します。
- ※申告書を郵送で提出する場合は、個人番号確認書類(個人番号カードや通知カードなど)と身元確認書類(個人番号カードや運転免許証など)の写しを同封してください。
- ※申告に必要な証明書などが同封されていないと、控除が認められないことがあります。

☎ 税務課課税第一係・課税第二係  
(☎3463-1719・1726 ☎5458-4913)

## 国民年金

### 保険料の納付には口座振替を ご利用ください

保険料の納付は、納め忘れのない口座振替が便利です。また、「前納」や「早割」による割引があります。前納や早割を利用するには、事前に手続きが必要です。前納は6か月・1年・2年前納があり、まとめて納付すると割引になります。

- ※クレジットカードやインターネットを利用した納付もできます。  
詳しくは問い合わせください。

### 年金職員をかたった詐欺電話にご注意を

区役所や年金事務所の職員は、保険料や医療費などの還付金や給付金の手続きで金融機関やATMに誘導することは一切ありません。不審な電話があった場合は、最寄りの警察署へ連絡してください。

☎ 国民健康保険課国民年金係(☎3463-1797 ☎5458-4940)  
日本年金機構渋谷年金事務所(☎3462-1241)



## 渋谷区テイクアウト・デリバリー MAPをご活用ください

区内でテイクアウト・デリバリー可能なお店の情報を集めたMAPです。

外出自粛の期間中も、自宅で渋谷区の飲食店の味を楽しんでもらいたいという区民の有志の皆さんにより、テイクアウトやデリバリーができる区内飲食店の情報が発信されています。区内飲食店を地図やエリア、ジャンルで検索したり、利用したお店について写真やコメントを残したりすることができます。自宅でおいしい渋谷の味を楽しみましょう。

渋谷区テイクアウト・デリバリーMAP HP▶



### 区内の飲食店の皆さんへ

掲載希望の場合は「渋谷区テイクアウト・デリバリーMAP」HPからお申し込みください。

掲載申込  
フォーム▶



☎ 産業振興課産業振興係(☎3463-1762 ☎3463-3528)

## 外来年間合算制度により 年間の高額療養費が支給されます

外来年間合算は、医療保険で年間を通して高額な外来診療を受けている70歳以上の人の負担を軽減する制度です。対象期間の外来診療自己負担合算額が144,000円を超えた場合、その超えた金額が登録口座に支給されます(2年7月31日現在加入の各医療保険から支給)。

- ▶対象期間 元年8月1日～2年7月31日
  - ▶対象 (1)または(2)のいずれかに該当する人
    - (1) 国民健康保険に加入し、高齢受給者証の負担割合が2割の課税世帯であった人(1月末に該当する世帯へ申請書を送付しました)
    - (2) 後期高齢者医療制度に加入し、被保険者証の負担割合が1割であった人
- ※支給には口座登録が必要です。口座登録がある人には、2月下旬に振り込み、決定通知書を送付します。口座登録がない人には、2月に口座登録申請書を送付します。
- ※計算対象期間に加入していた国民健康保険、後期高齢者医療制度の「自己負担額証明書」が必要になる場合があります。

☎ 国民健康保険は  
国民健康保険課給付係(☎3463-1776 ☎5458-4940)  
・後期高齢者医療制度は  
国民健康保険課高齢者医療係(☎3463-1897 ☎5458-4934)

## 国民健康保険

### 高額療養費の支給申請の簡素化について

高額療養費の支給には申請書の提出が必要でしたが、高額療養費に該当した際に申請手続きの簡素化に同意し、署名することで、以後、申請書の提出が不要となり、高額療養費が自動的に支給されます。

- ▶対象 次の全てに該当する世帯
  - ・世帯主が70歳以上
  - ・世帯に属する被保険者全員が70～74歳
  - ・国民健康保険料の滞納がないこと
- ▶申請方法  
高額療養費支給申請書の申請手続きの簡素化に同意し、署名の上、送付してください。  
※世帯構成などに変更があった場合は、特例が解除されることがあります。

☎ 国民健康保険課給付係(☎3463-1776 ☎5458-4940)

## 介護保険

### 新型コロナウイルス感染症の影響により 収入が減った65歳以上の人の 介護保険料の減額・免除申請を 受け付けています

**申請期限 3月31日(水)**

- ▶対象 (1)または(2)のいずれかに該当する65歳以上の人
  - (1) 新型コロナウイルス感染症により、世帯の主たる生計維持者が死亡または重篤な傷病を負った人
  - (2) 新型コロナウイルス感染症の影響により、世帯の主たる生計維持者の事業収入などの減少が見込まれ、次の(ア)と(イ)の両方に該当する人
    - (ア) 主たる生計維持者の事業収入などの減少額が前年の額の10分の3以上
    - (イ) 主たる生計維持者の(ア)に係る所得以外の前年の所得の合計額が400万円以下

※申請方法など詳しくは問い合わせください。

☎ 介護保険課保険料係(☎3463-2013 ☎5458-4934)

## 令和3年度 放課後クラブ利用児童を募集します

放課後クラブは、安全な学校施設を活用し、学校や地域と連携して、子どもたち一人一人を健やかに育てていくための事業です。

### ▶主な活動内容

自由遊び	指導員による見守りのもと、自由に過ごします。
学習	低学年には、学習習慣定着のため学習時間を設けます。 高学年には、宿題の声掛けをします。
クラブ事業	文化的活動やスポーツ活動など、指導員が企画・運営するものを中心に、地域の支援や協力、企業の社会貢献活動との連携による多彩なプログラムがあります。

- ▶対象 3年4月に区立小学校に在籍(入学予定)の児童  
 ※2年度に放課後クラブに登録している児童も、毎年度事前登録が必要です。  
 ※区内在住で私立学校などに在籍(入学予定)の児童は、個別に相談してください。

### ▶利用時間

A会員	学校運営日の月～金曜日 (給食提供日のみ)	放課後～17:00
B会員	学校運営日の月～金曜日	放課後～18:00
	学校休業日の月～金曜日	開門時間～18:00
	土曜日	9:00～18:00

- ※祝・休日、12月29日～1月3日を除く。  
 ※B会員は、保護者が就労しているなどの条件があります。  
 ※学校運営日は、行事などにより変更になる場合があります。  
 ※特別延長対応(月～金曜日)は19:30までです。詳しくは問い合わせください。

### ▶申請期間

- 2月5～20日※日曜日、祝日を除く  
 月～金曜日 10:00～12:00、17:15～18:15  
 土曜日 10:00～12:00、13:00～17:00  
 ※4月から利用する場合は、上記期間に申請してください。  
 ※5月以降の利用は、利用開始希望月の前月20日が申請締切日です。

### ▶申請場所 各小学校の放課後クラブ室

### ▶申請に必要なもの

- ・登録申請書
  - ・800円(保険料)
  - ・保護者の就労証明書(B会員のみ)
- ※登録申請書などは、各小学校内の放課後クラブ室、区役所本庁舎4階地域学校支援課で配布(区HPでダウンロード可)

☎地域学校支援課放課後クラブ推進係  
 (☎3463-3068 ☎5458-4904)

## 区民交通傷害保険に加入しましょう

区民交通傷害保険は、区が窓口となっている保険です。少額の保険料で加入でき、日本国内・国外問わず車両による交通事故によりけがをした場合に、入院・通院の治療日数と治療期間に応じて保険金を支払います。

### ▶引受保険会社

損害保険ジャパン株式会社

### ▶加入資格

区内在住の人(3年4月1日現在)

### ▶保険期間

3年4月1日午前0:00～4年3月31日午後12:00(1年間)

### ▶保険対象

自動車、二輪車などの運行に直接起因する事故

### ▶申込

2月1日～3月19日に区内金融機関窓口(郵便局を含む)または2月1日～3月31日に区役所本庁舎7階地域振興課窓口で  
 ※土・日曜日、祝日を除く。申込期間外の加入申込はできません。  
 ※詳しくは損害保険ジャパン株式会社東京公務開発部営業開発課  
 (〒160-8338新宿区西新宿1-26-1 ☎3349-9666 ※平日9:00～17:00)へ問い合わせください。

### ▶コース

コース	一時払保険料	最高保険金額	被害事故補償	自転車賠償責任
A	900円	150万円	600万円まで	—
B	1,500円	350万円		—
C	2,500円	600万円		—
XJ	1,400円	35万円		1億円
AJ	1,900円	150万円		
BJ	2,500円	350万円		
CJ	3,500円	600万円		

※3年度より保険料が改定され、XJコースが新設されます。

☎地域振興課区民交通傷害保険窓口(☎3463-1656 ☎5458-4906)

## 都営住宅の入居者募集

### ①家族向け住宅(ポイント方式)

ひとり親・高齢者・心身障がい者・多子・特に所得の低い・車いす使用者世帯向け

### ②単身者向け・単身者用車いす使用者向け・シルバーピア(単身者向け、二人世帯向け)

### ▶申込

2月15日までに申込書を郵送  
 募集要項・申込書は2月1～9日に区役所本庁舎12階住宅政策課、出張所・区民サービスセンターで配布  
 ※休日の配布場所、申込書のダウンロード方法は、東京都住宅供給公社HPをご覧ください。

☎住宅政策課住宅管理係(☎3463-1848 ☎5458-4947)  
 渋谷区営住宅等窓口(☎3463-3552)  
 東京都住宅供給公社都営住宅募集センター(2月1～15日は☎0570-010-810、その他の期間は☎3498-8894※土・日曜日、祝日は除く)

## 文化総合センター大和田10階オフィスの テナント入居者を募集します

文化総合センター大和田10階の賃貸オフィス区画のテナントを募集します。オフィス使用の事業計画や賃料を提案いただき、提案内容を総合的に審査の上、賃借人を決定します。

### 賃貸物件の概要

#### ▶所在地 桜丘町23-21

#### ▶物件 文化総合センター大和田10階

#### ▶面積 1200.79㎡

(北側フロア650.82㎡、南側フロア:549.97㎡)

北側、南側のいずれかのみでの賃借も可能です。

#### ▶用途 事務所

#### ▶賃貸方式 定期借家

#### ▶期間 3年以上(原則)

#### ▶賃料 提案に含める

#### ▶募集期間 3月15日まで

#### ▶応募方法

指定申込書などを、〒150-8010(住所不要)渋谷区役所本庁舎7階文化振興課文化施設主査へ郵送・持参

※詳しくは文化総合センター大和田HPをご覧ください。

☎文化振興課文化施設主査(☎3463-1142 ☎5458-4938)

## ポッチャサポーター講習を行います

東京2020パラリンピックの正式競技である「ポッチャ」の普及・振興を地域で支援するサポーター(普及員)の育成講習会です。

- ▶日時 3月7日(日)9:00~10:00
- ▶対象 区内在住・在勤・在学の人優先で、3月7日(日)10:25~13:30に開催の「第1回ポッチャ渋谷カップ」にも従事が可能な人(審判など)
- ▶定員 16人(抽選)



▲応募フォーム

## ポッチャ渋谷カップを開催します

東京2020パラリンピックの正式競技である「ポッチャ」は、老若男女、障がいの有無にかかわらず、全ての人と一緒に楽しめるスポーツです。そのポッチャの区民大会として、「第1回ポッチャ渋谷カップ」を開催します。参加者には、オリジナルタンブラーをプレゼントします。



- ▶日時 3月7日(日)10:25~13:30
- ▶対象 区内在住・在勤・在学の人
- ▶定員 1チーム3人、最大12チーム(抽選)



▲応募フォーム

### 〈共通事項〉

- ▶場所 スポーツセンター
- ▶申込 2月10日17:00までに各応募フォームで
- ※新型コロナウイルス感染症対策を実施の上、安全に配慮し開催します。
- ※詳しくは区HPをご覧ください。

☎オリンピック・パラリンピック推進課(☎3463-1849 ☎5458-4938)

## Live Performance SHIBUYA



一噌幸弘



渋谷毅



二階堂和美

### Part 1 「一噌幸弘 能“音楽”の革新」

能の音楽にさまざまな要素を取り入れ、斬新なステージを創造する一噌幸弘(笛)と狂言に新風を送り込む茂山千三郎によるステージ。ジャズシーンからジャンルを横断して活躍する坂田明(アルトサクソ)と内橋和久(ギター)が特別参加。

- ▶日時 3月4日(木)18:00~19:40(17:00開場)
- ▶申込 ①2月11日、②2月16日から電話で

### Part 2 「渋谷毅オーケストラwith二階堂和美」

日本ジャズの至宝・渋谷毅(ピアノ)が率いるオーケストラと魅惑のシンガー・ソングライター二階堂和美の響宴。

- ▶日時 3月6日(土)1回目15:00~16:00(14:00開場)  
2回目18:00~19:00(17:00開場)
- ▶申込 ①2月14日、②2月18日から電話で

### 〈共通事項〉

- ▶会場 文化総合センター大和田6階伝承ホール
- ▶費用 ①区民 各回2,000円(全席指定)  
②区民以外 各回3,000円(全席指定)  
※残席がある場合、当日券3,500円あり

- ※チケットの窓口販売は行いません。
- ※Part1、Part2の公演いずれも来場の人にプレゼントあり。
- ※本公演はライブ配信を行う予定です。詳しくは文化総合センター大和田HPをご覧ください。

☎文化総合センター大和田ホール事務室  
(☎3464-3252 ☎3464-3289)



## コスモプラネタリウム渋谷

### ★渋谷で星と音楽と 一星空ラジオ

シンガー・ソングライターのSETAが歌う名曲のカヴァーライブをリモートライブで行います。プラネタリウムの満天の星と共に、ぜひいたく時間をお過ごしください。



SETA

- ▶日時 2月27日(土)19:00~19:50(18:45開場)
- ▶場所 文化総合センター大和田12階コスモプラネタリウム渋谷
- ▶定員 60人(先着)
- ▶費用 1,000円
- ▶申込 2月3日12:00からpeatixで ※当日券あり
- ※詳しくはコスモプラネタリウム渋谷HPをご確認ください。

☎コスモプラネタリウム渋谷(☎3464-2131 ☎3464-2148)



## 郷土博物館・文学館

場東4-9-1(〒150-0011) ☎3486-2791 ☎3486-2793

### ◎企画展「紙と日本人」

- ▶日程 3月21日(日)まで
- ▶内容 かつて渋谷区で行われていた「紙すき」を紹介するとともに、現存する最古の印刷物といわれる天平時代の「陀羅尼」、江戸時代に紙で制作された服の「紙衣」、革そっくりに作られた紙の「偽革紙」など、日本人の知恵と技術が詰まった和紙を紹介。初公開資料多数あり。



▲法隆寺一切経

- 入館料** 100円、小中学生50円  
※10人以上の団体は2割引  
※60歳以上の人、障がいのある人と付き添いの方は無料
- 開館時間** 11:00~17:00(金曜日は19:00まで、土曜日は9:00から)  
※入館は閉館30分前まで
- 休館日** 月曜日(祝・休日の場合は翌日)



## 松濤美術館

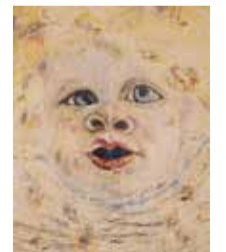
FRIDAY  
在住の人は  
金曜日無料

場松濤2-14-14(〒150-0046) ☎3465-9421 ☎3460-6366

### ◎2021 松濤美術館公募展

- ▶日程 2月12日(金)~23日(火・祝)
- ▶内容 115点の応募があり、61点が入選、そのうち13点が受賞しました(敬称略)

- 松濤美術館賞 松尾真佐美《密》
- 優秀賞 荻野えい子《Ground》、黒須正司《海月》
- 学生優秀賞 佐藤怜奈《日常》
- 奨励賞 佐藤裕子《仮面市場》、成清一生《息苦しい日々》、望月ゆう子《2020 ディスタンス》、白須清敬《ブレインヘブン》、米原祐子《ボクの「よだかの星」の物語り》、小川富美夫《風の匂い》、齋藤多聞《渦潮》、佐藤浩平《視線の先》、木藤瑛菜《408円》



▲松尾真佐美《密》



▲佐藤怜奈《日常》

### ◎サロン展

- 「渋谷区立松濤美術館所蔵 南薫造 日々の美しきもの」
- ▶日程 2月12日(金)~23日(火・祝)、27日(土)~3月7日(日)
- ※館内建築ツアー・ギャラリートークは当面の間中止します。