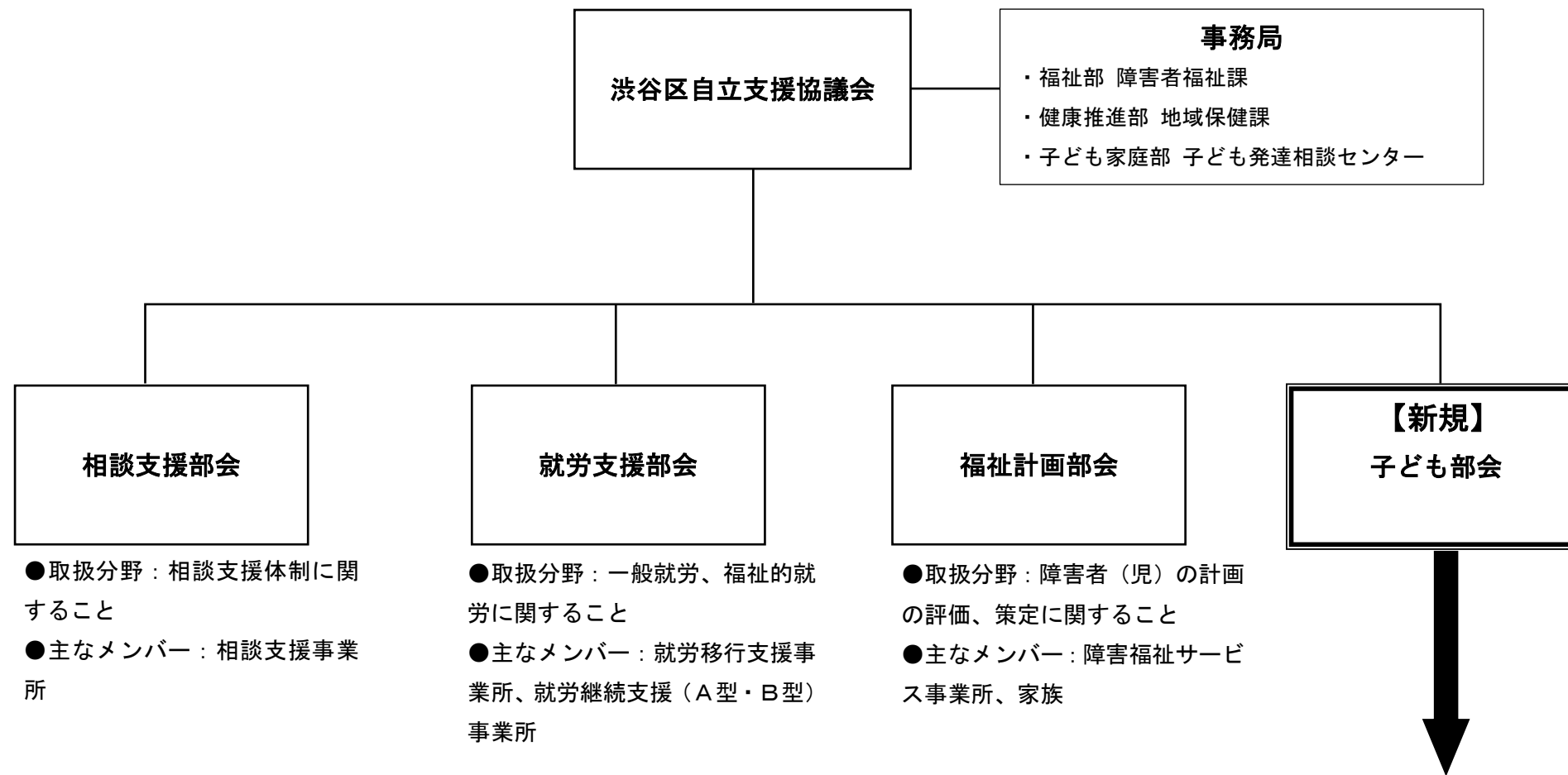


子ども部会 概要 (案)



設置目的 : 乳幼児期から成人期にかけて切れ目のない支援を実現するために、関係機関が情報共有を図り、課題の抽出や必要な支援等について協議する

取扱分野 : 障害児の相談、サービス利用、地域での支援体制等に関する事

主なメンバー : 障害児支援事業所、子育て・教育関係機関、区関係部署