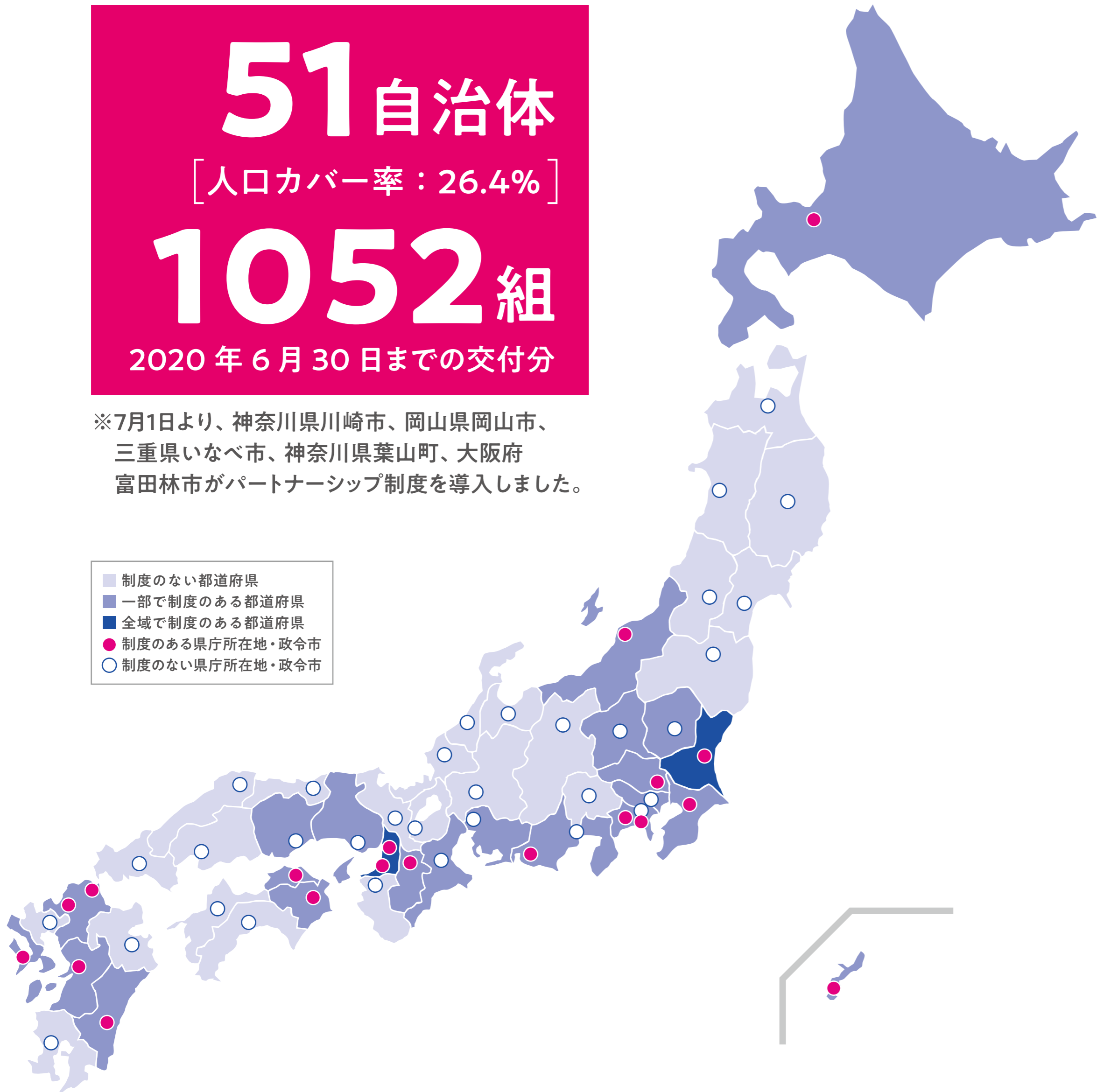


渋谷区・虹色ダイバーシティ 全国パートナーシップ制度共同調査

51自治体
 [人口カバー率：26.4%]
1052組
 2020年6月30日までの交付分

※7月1日より、神奈川県川崎市、岡山県岡山市、三重県いなべ市、神奈川県葉山町、大阪府富田林市がパートナーシップ制度を導入しました。

- 制度のない都道府県
- 一部で制度のある都道府県
- 全域で制度のある都道府県
- 制度のある県庁所在地・政令市
- 制度のない県庁所在地・政令市



北海道・東北地方		
北海道	札幌市	86組
関東地方		
茨城県	茨城県	32組
栃木県	鹿沼市	1組
群馬県	大泉町	1組
埼玉県	さいたま市	9組
	★川越市	7組
千葉県	千葉市	67組
東京都	渋谷区	47組
	世田谷区	118組
	中野区	56組
	府中市	6組
	豊島区	28組
	江戸川区	14組
	文京区	4組
	港区	4組
神奈川県	小田原市	6組
	横須賀市	17組
	横浜市	93組
	鎌倉市	4組
	相模原市	7組
	逗子市	0組
北陸・甲信越地方		
新潟県	新潟市	7組
東海地方		
静岡県	浜松市	15組
愛知県	西尾市	0組
	★豊明市	1組
三重県	伊賀市	4組

近畿地方		
大阪府	大阪市	200組
	堺市	17組
	枚方市	9組
	交野市	1組
	大東市	0組
	大阪府	32組
兵庫県	宝塚市	8組
	三田市	2組
	尼崎市	9組
	★伊丹市	1組
	★芦屋市	0組
奈良県	大和郡山市	0組
	奈良市	2組

中国地方		
岡山県	総社市	2組

四国地方		
徳島県	徳島市	4組
香川県	三豊市	2組
	高松市	3組

九州・沖縄地方		
福岡県	福岡市	69組
	北九州市	10組
	古賀市	2組
長崎県	長崎市	3組
熊本県	熊本市	2組
宮崎県	宮崎市	10組
	木城町	0組
沖縄県	那覇市	30組

★は、前回2020年4月20日調査以降、新たにパートナーシップ制度を導入した自治体です。